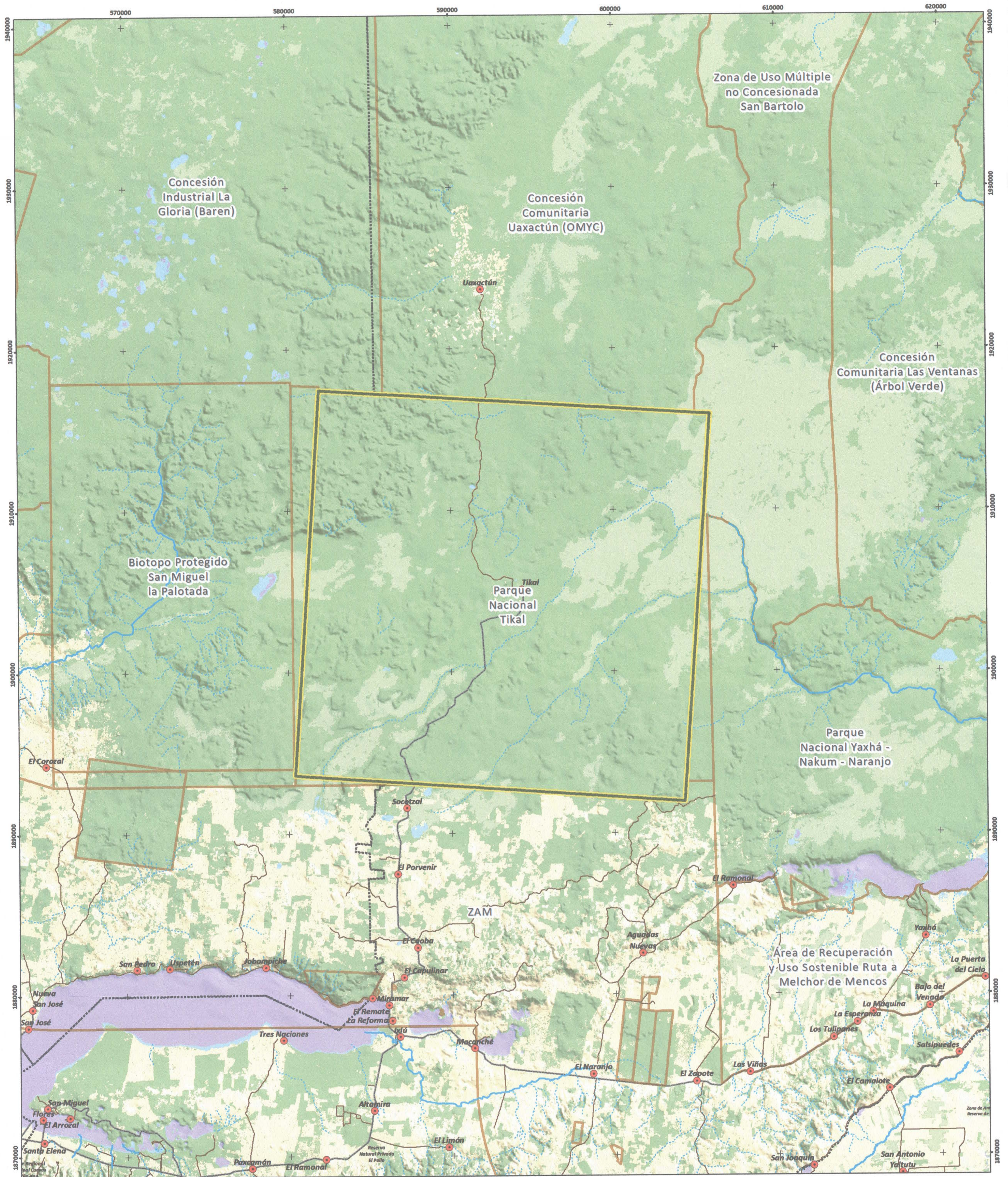


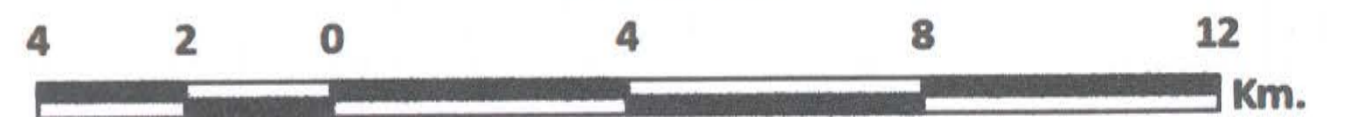
# PARQUE NACIONAL TIKAL, RESERVA DE BIOSFERA MAYA



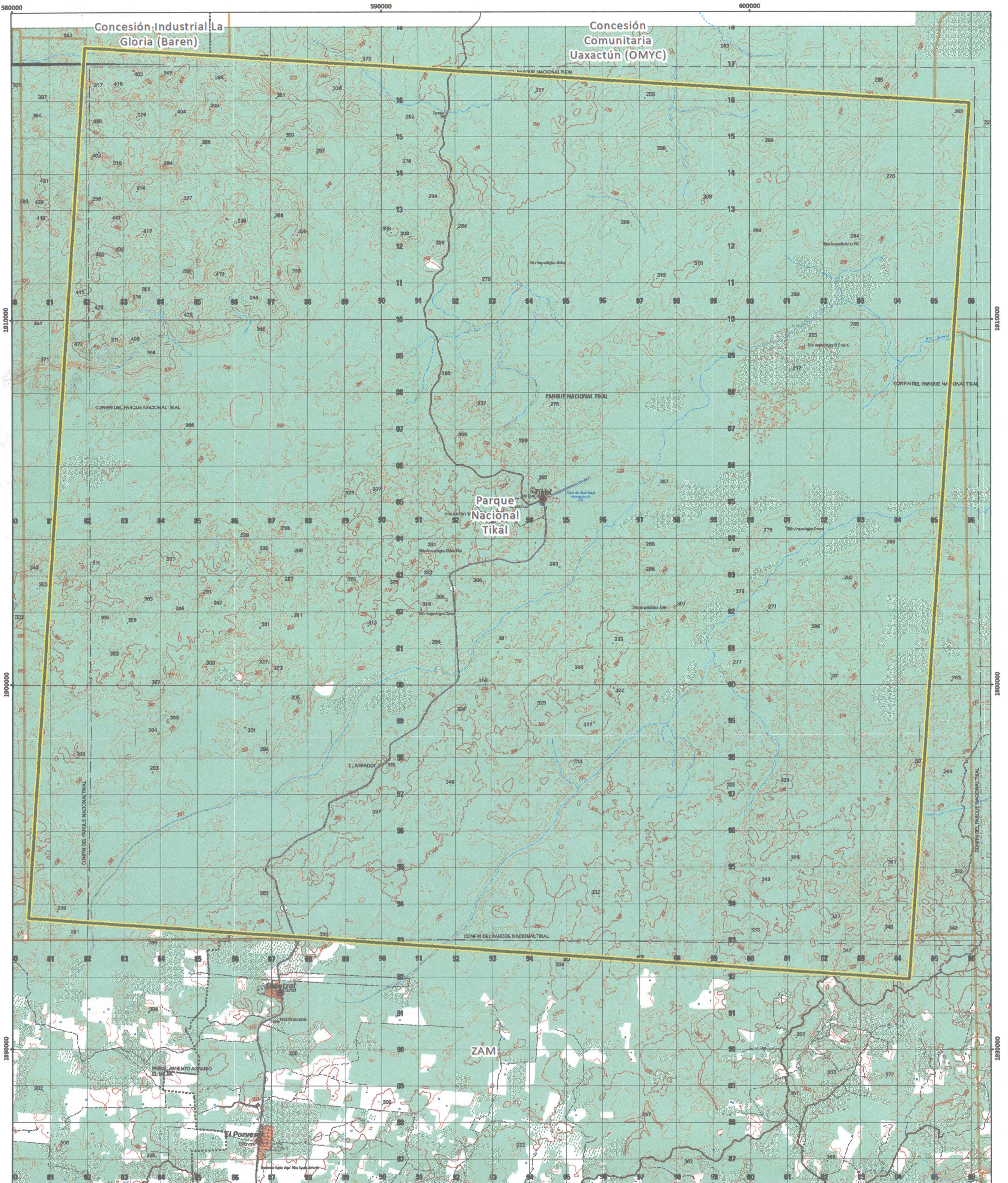
## Leyenda

- Poblados
- Ríos**
- Perennes
- - - Intermitentes, Arroyos
- Accesos**
- Calles urbanas
- Pavimentado
- Terracería
- - - Rodera; Sendero
- Parque Nacional Tikal
- Límite Municipal
- Cobertura**
- Agropecuario - No bosque
- Agua
- Bosque latifoliado bajo
- Bosque latifoliado medio-alto
- Humedales
- Sabanas inundables

1:150,000



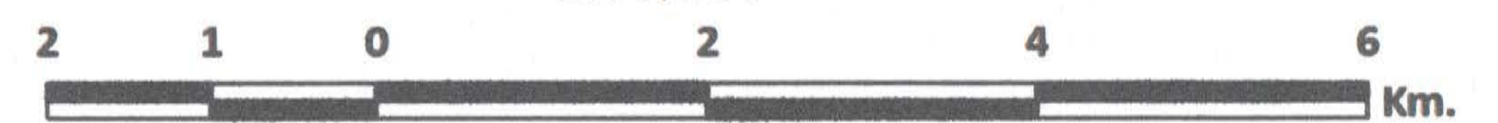
# PARQUE NACIONAL TIKAL, RESERVA DE BIOSFERA MAYA



## Leyenda

- Poblados
- Parque Nacional Tikal, 57,600ha
- Límite Municipal
- Ríos
- Perennes
- Intermitentes, Arroyos
- Accesos**
- Calles urbanas
- Pavimentado
- Terracería
- Rodera; Sendero

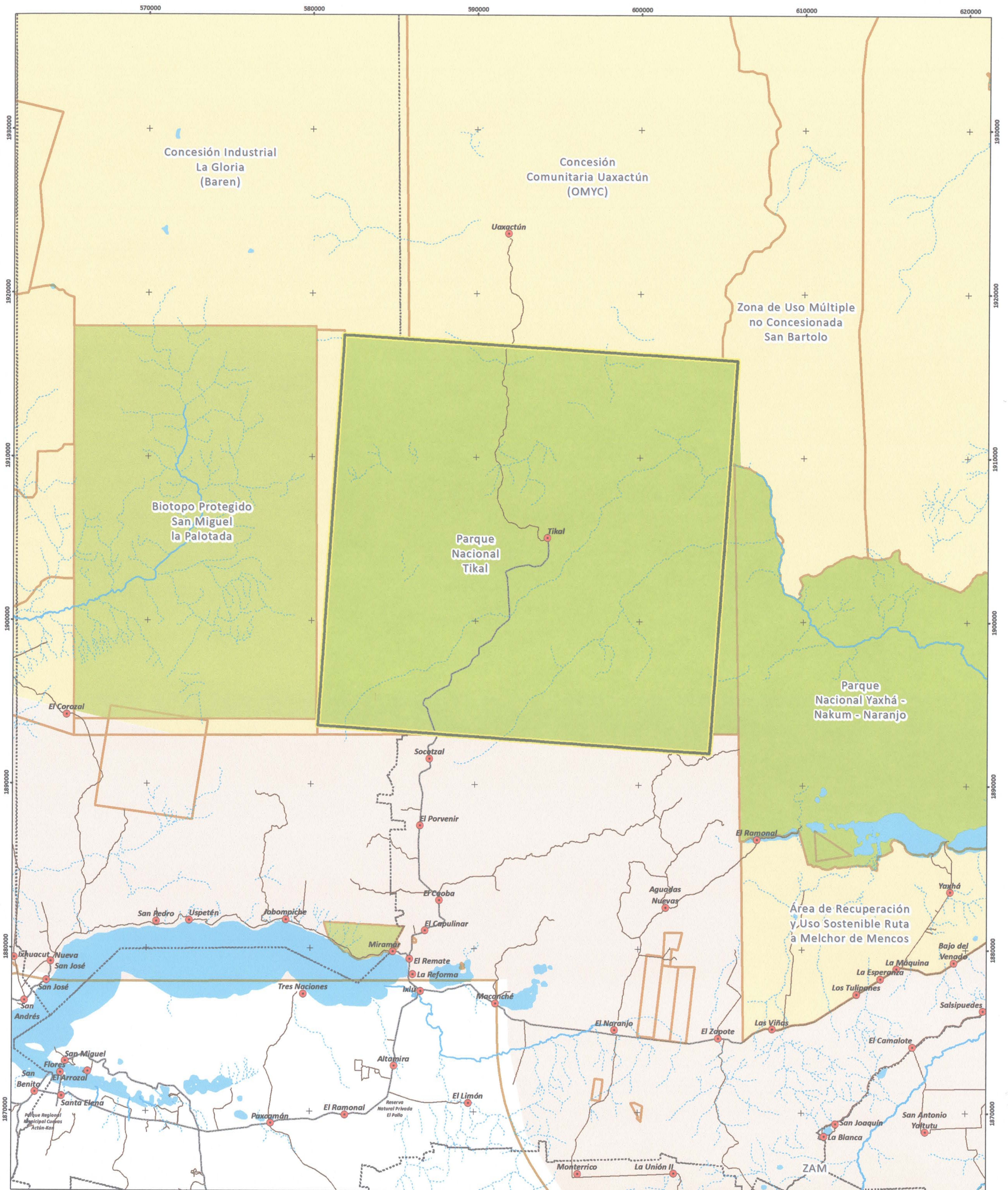
1:67,000



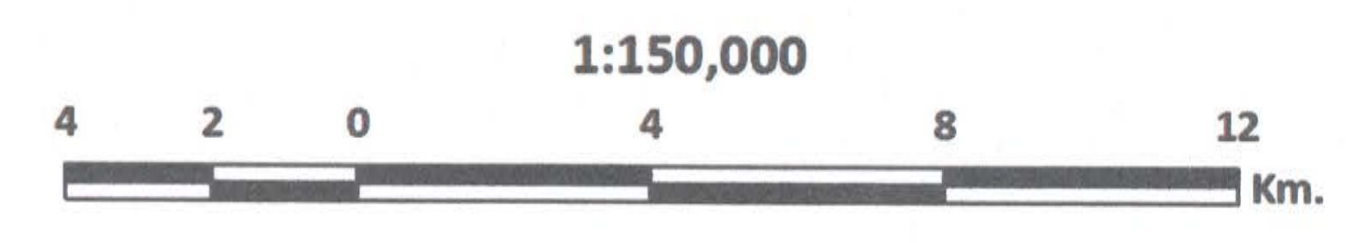
Sistemas de Información Geográfica  
Centro de Monitoreo y Evaluación



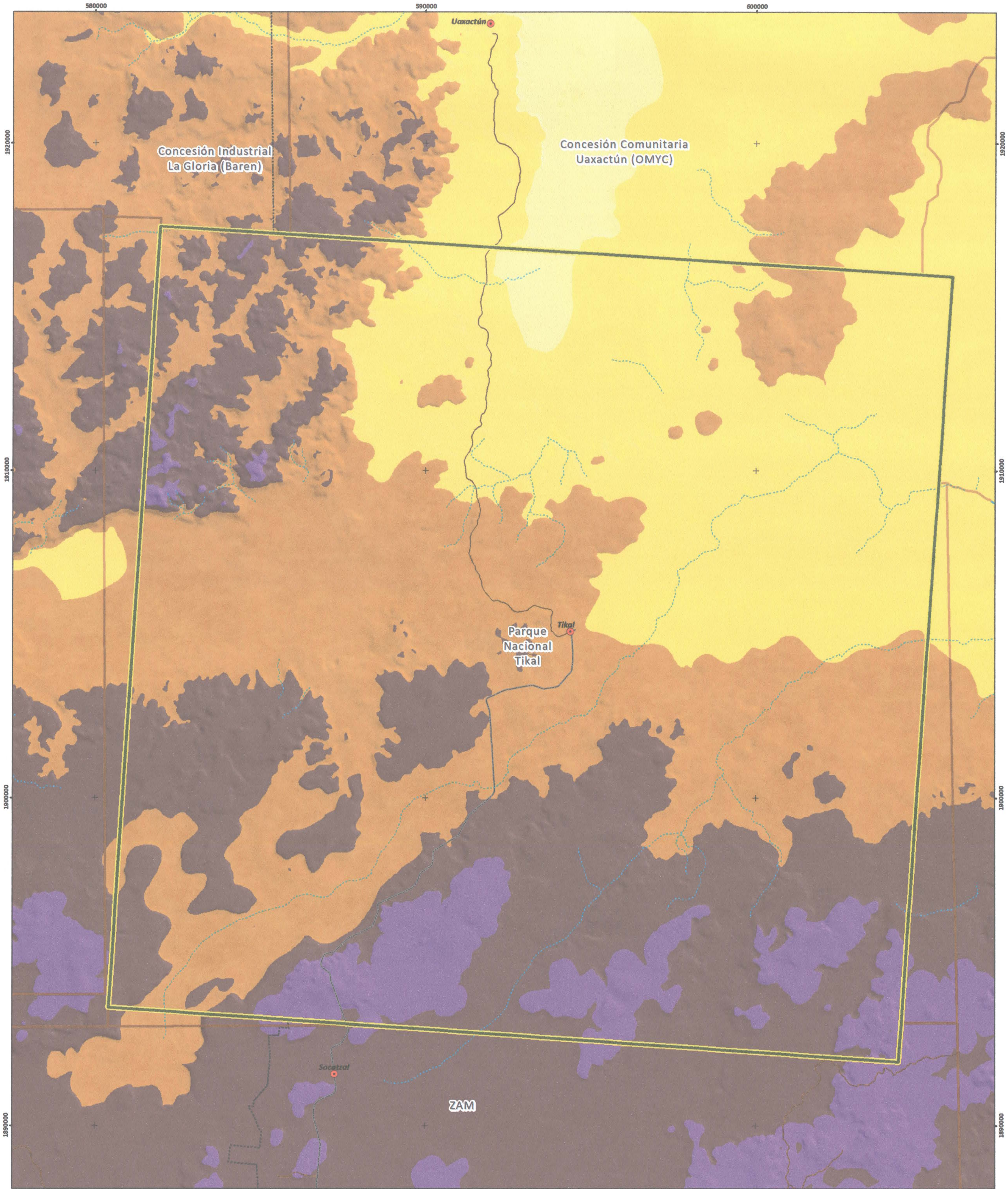
# PARQUE NACIONAL TIKAL, RESERVA DE BIOSFERA MAYA



- Legenda**
- Poblados
  - ▭ Parque Nacional Tikal, 57,600ha
  - ▭ Límite Municipal
  - ▬ Ríos
  - ▬ Perennes
  - ▬ Intermitentes, Arroyos
  - ▬ Accesos
  - ▬ Calles urbanas
  - ▬ Pavimentado
  - ▬ Terracería
  - ▬ Rodera; Sendero
  - Zonificación**
  - ▭ Biotopo
  - ▭ Parque Nacional
  - ▭ Zona de Amortiguamiento
  - ▭ Zona de Uso Múltiple

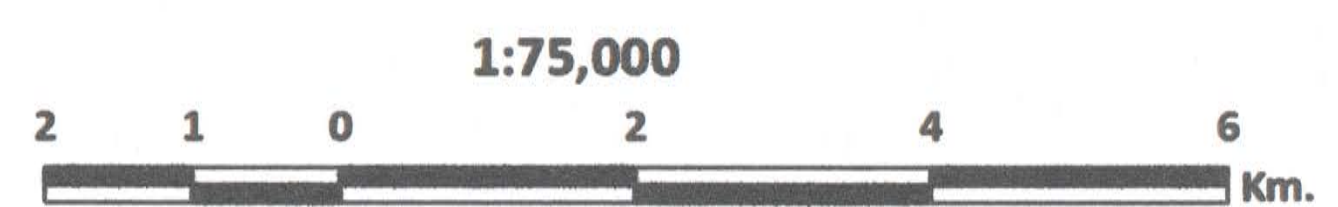


# PARQUE NACIONAL TIKAL, RESERVA DE BIOSFERA MAYA



## Leyenda

- |                                 |                 |                         |
|---------------------------------|-----------------|-------------------------|
| Poblados                        | <b>Accesos</b>  | <b>Elevación (MSNM)</b> |
| Parque Nacional Tikal, 57,600ha | Calles urbanas  | 75.0000001 - 150        |
| <b>Ríos</b>                     | Pavimentado     | 150.0000001 - 225       |
| Perennes                        | Terracería      | 225.0000001 - 300       |
| Intermitentes, Arroyos          | Rodera; Sendero | 300.0000001 - 375       |
| Límite Municipal                |                 | 375.0000001 - 450       |



Sistemas de Información Geográfica  
Centro de Monitoreo y Evaluación

CONAP 30 años  
GOBIERNO DE LA REPÚBLICA DE GUATEMALA  
PARQUE NACIONAL TIKAL  
MINISTERIO DE CULTURA Y DEPORTES