



Turkey

Cyprus

Syria

Israel

Iraq

Jordan

Iran

Afghanistan

Egypt

Kuwait

Pakistan

Bahrain

**Qatar**

Saudi Arabia

U.A.E

Sudan

Oman

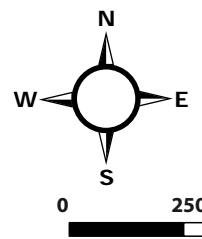
Eritrea

Yemen

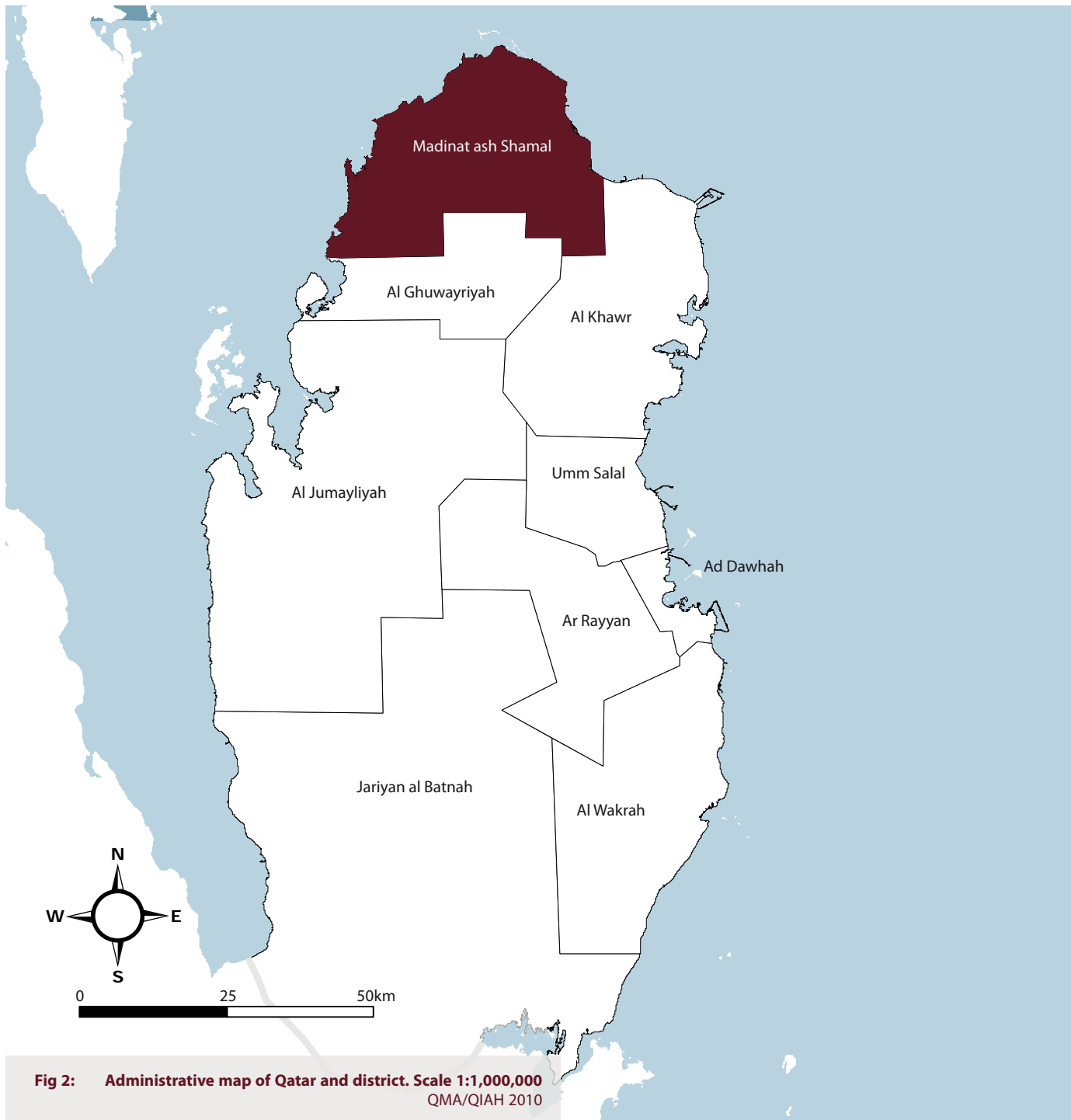
Ethiopia

Djibouti

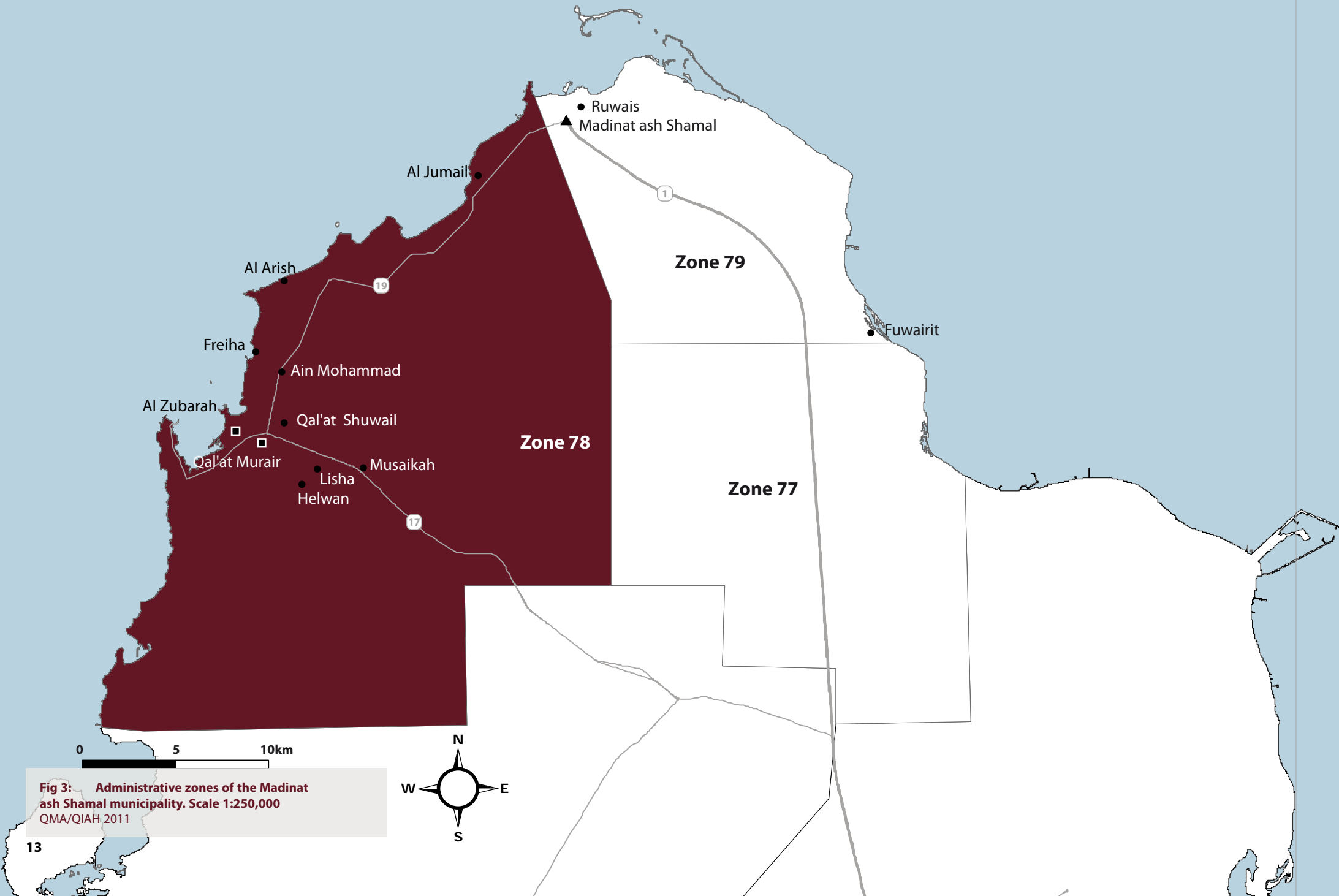
Somalia



**Fig 1: State of Qatar**  
QMA/QIAH 2010



**Fig 2: Administrative map of Qatar and district. Scale 1:1,000,000**  
QMA/QIAH 2010

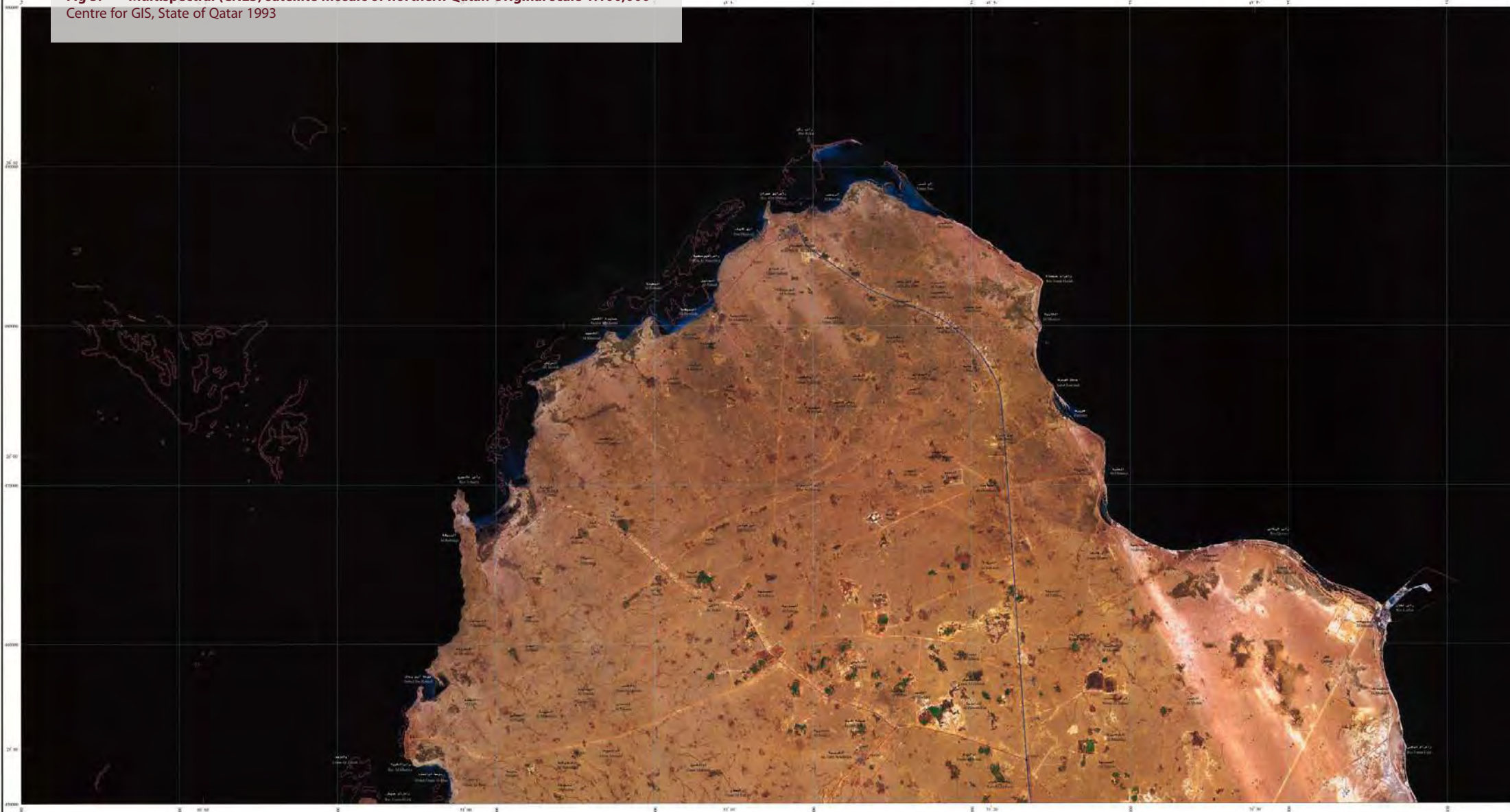


**Fig 3: Administrative zones of the Madinat ash Shamal municipality. Scale 1:250,000**  
QMA/QIAH 2011





**Fig 5: Multispectral (CNES) satellite mosaic of northern Qatar. Original scale 1:100,000**  
Centre for GIS, State of Qatar 1993



**LEGEND**

Urban Area	شبكة مبنية	Station Point	نقطة محطة	Water Feature	مياه مسطحة
Vegetation	نباتية	Deep Water	مياه عميقة	High Water Mark	مياه عميقة
Bank or Channel	قناة أو مجرى	Bank - Shallow	خلف - رطوبية	Wall	جدار
Saltflat	سبخة	Bank - Steep	خلف - شديدة	Bank or Break	خلف مائل أو مسطح
Roads	طريق	Bank - Tidal	خلف من المد والجزر	Primary Road Network	الشبكة الطرقية الرئيسية
Airfield Run	مطار مطبق	Major Ditch	مخارج مياه عميقة	Primary Arterial Network	الشبكة الرئيسية الشريانية
Barbed Fence	سور حديدية	Rail Track	خط سكة حديدية	Spot Height	نقط الارتفاع

**ملفات الخريطة**

خط الحدود السياسية	خط الحدود الإدارية
خط السواحل	خط الميناء
خط الطرق	خط السكك الحديدية
خط خطوط المياه	خط خطوط الغاز
خط خطوط الكهرباء	خط خطوط الهاتف
خط خطوط البترول	خط خطوط الغاز الطبيعي
خط خطوط المياه الجوفية	خط خطوط المياه السطحية
خط خطوط الصرف الصحي	خط خطوط مياه الشرب
خط خطوط مياه الري	خط خطوط مياه الصرف
خط خطوط مياه البحر	خط خطوط مياه البحر
خط خطوط مياه البحر	خط خطوط مياه البحر

**SCALE 1:100,000**  
مقياس الرسم 1:100,000

أمتار 0 1000 2000 3000 4000 5000

QATAR NATIONAL GRID

Projection	Transverse Mercator	مركز قطر المستعرض	المسافة
Spheroid	International (Hayford)	الدولية (هايفورد)	شبه كره
Origin	57° 37' E (200,000 E)	أصل (200,000 E)	نقطة الأصل
	24° 27' N (800,000 N)	أصل (800,000 N)	خط العرض
Scale factor at Central Meridian	0.99999	0.99999	عامل القياس عند الخط المركزي
Unit of measurement	meter	متر	وحدة القياس

**شبكة قطر الوطنية**

خطوط العرض والخطوط الطولية

المصدر التي استخدمت لهذا المخطط هي جولة جوية من الصور الفضائية (CNES) بتاريخ 1993  
أخذت في 18 ديسمبر سنة 1993 وأنها أفضل جودة الصور الفضائية بتاريخها إلى كافة البيانات  
الرقمية الأولية رقم 1:100,000 وقد تم إجراء المعالجة والتحسين لها بمساحة 100 كم مربع من أمتا  
الشمس الممتدة من القطب الشمالي إلى القطب الجنوبي.

إعداد: المركز الجغرافي لقطر  
إعداد: المركز الجغرافي لقطر  
إعداد: المركز الجغرافي لقطر

المعلومات الجغرافية بالاشتراك مع جيوماتريك كندا  
Produced by the Centre for GIS in cooperation with  
جيوماتريك كندا

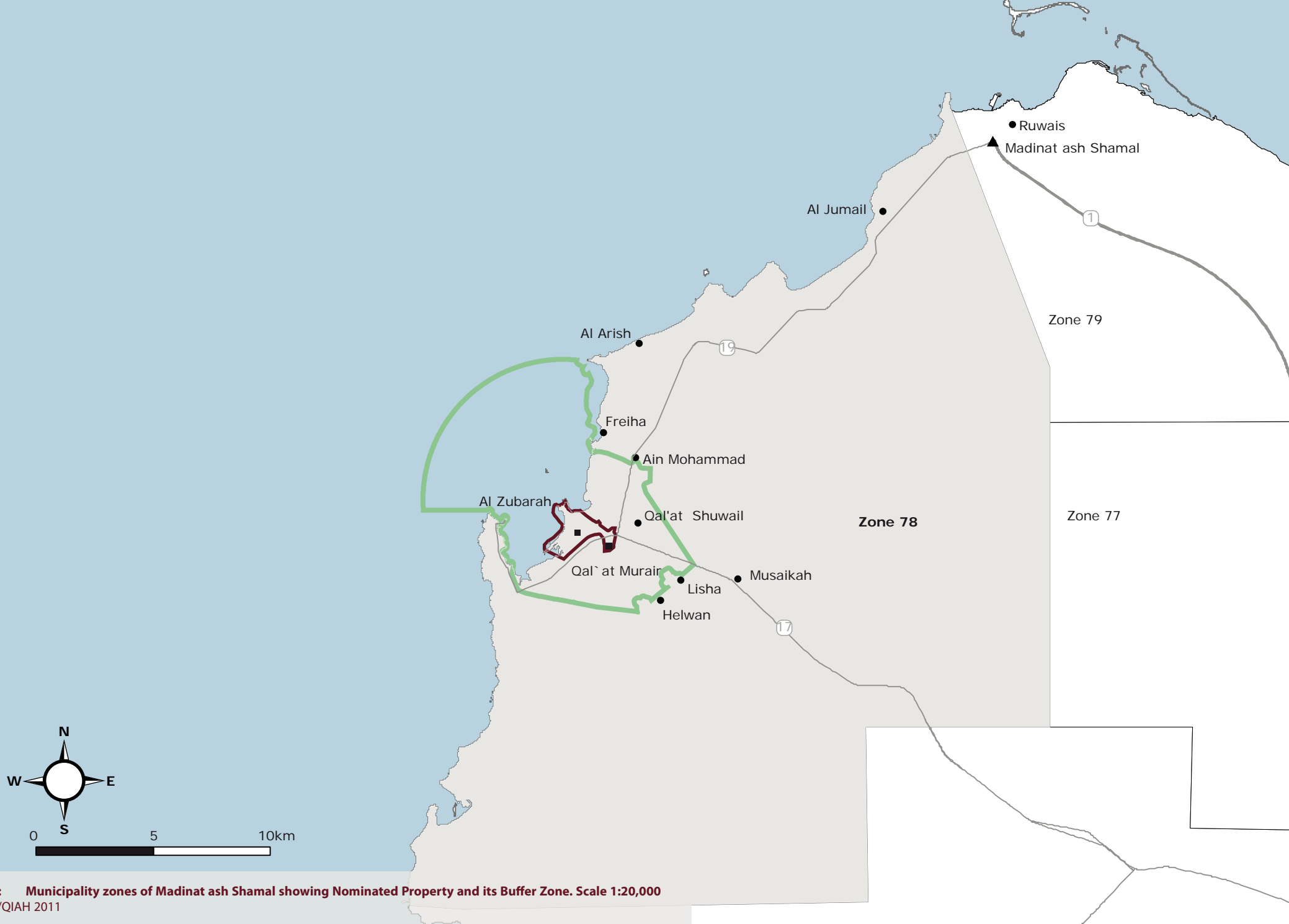
المعلومات الجغرافية تمت برعاية شركة رادارسات العالمية المتخصصة وأهم تخصصها براسة شركة  
المتخصص في معالجة الصور الفضائية مع استخدام هذا النوع من الصور الفضائية المتقدمة والمعلومات  
الجغرافية لقطر كندا بالتعاون مع مركز الجغرافيا والبيانات الجغرافية لقطر

The image used for this product is a digital mosaic of several multispectral SPOT images (CNES), acquired  
on September 11, 1993. Coverage of the overall area was performed with assistance of the Qatar National  
Grid of scale 1:100,000. The SPOT digital mosaic (20° x 100 km) is a grid-based mosaic of the following ground  
footprint:

SPOT band 1 (0.70 - 0.79 micrometers)  
SPOT band 2 (0.81 - 0.88 micrometers)  
SPOT band 3 (0.70 - 0.79 micrometers)

The SPOT data was distributed by RADARSAT Int'l Inc. and processed by Planetron Geomatics under contract with  
Geomatics Canada. Photo-interpretation, digitization and printing of this map was done by Geomatics  
Canada in cooperation with the Centre for GIS, State of Qatar.

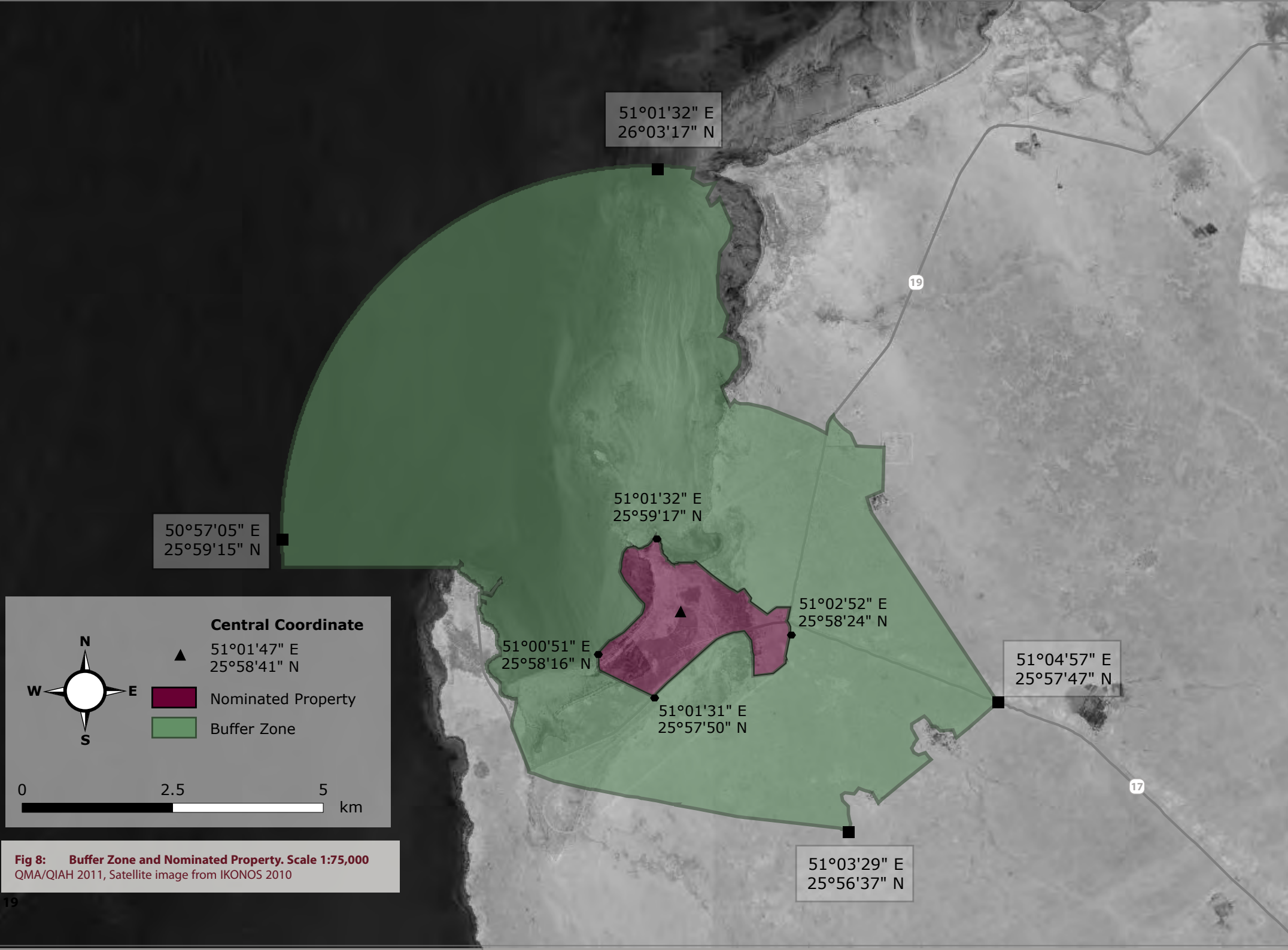
Geomatics Canada  
Geomatics Canada  
1993



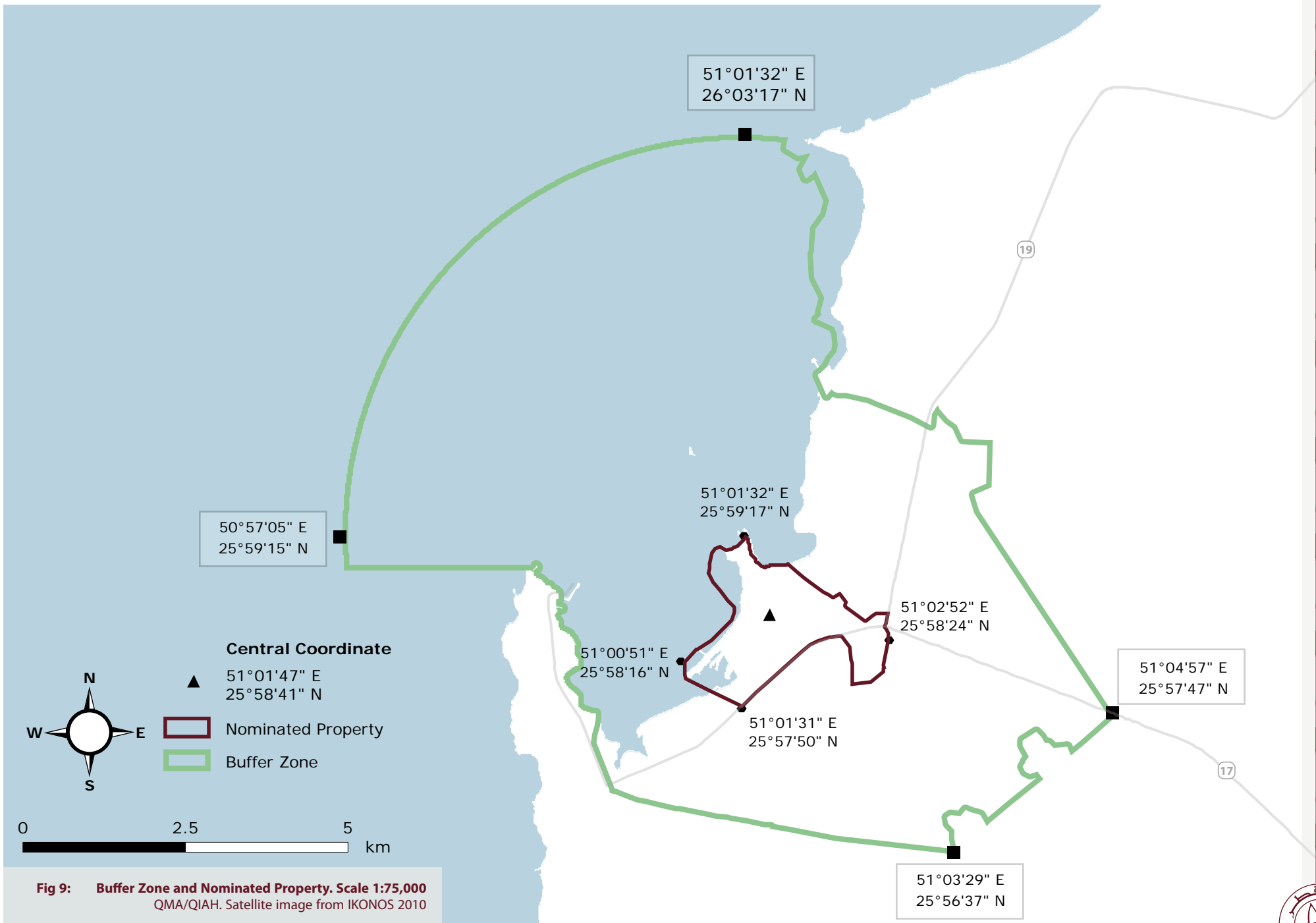
**Fig 6: Municipality zones of Madinat ash Shamal showing Nominated Property and its Buffer Zone. Scale 1:20,000**  
QMA/QIAH 2011





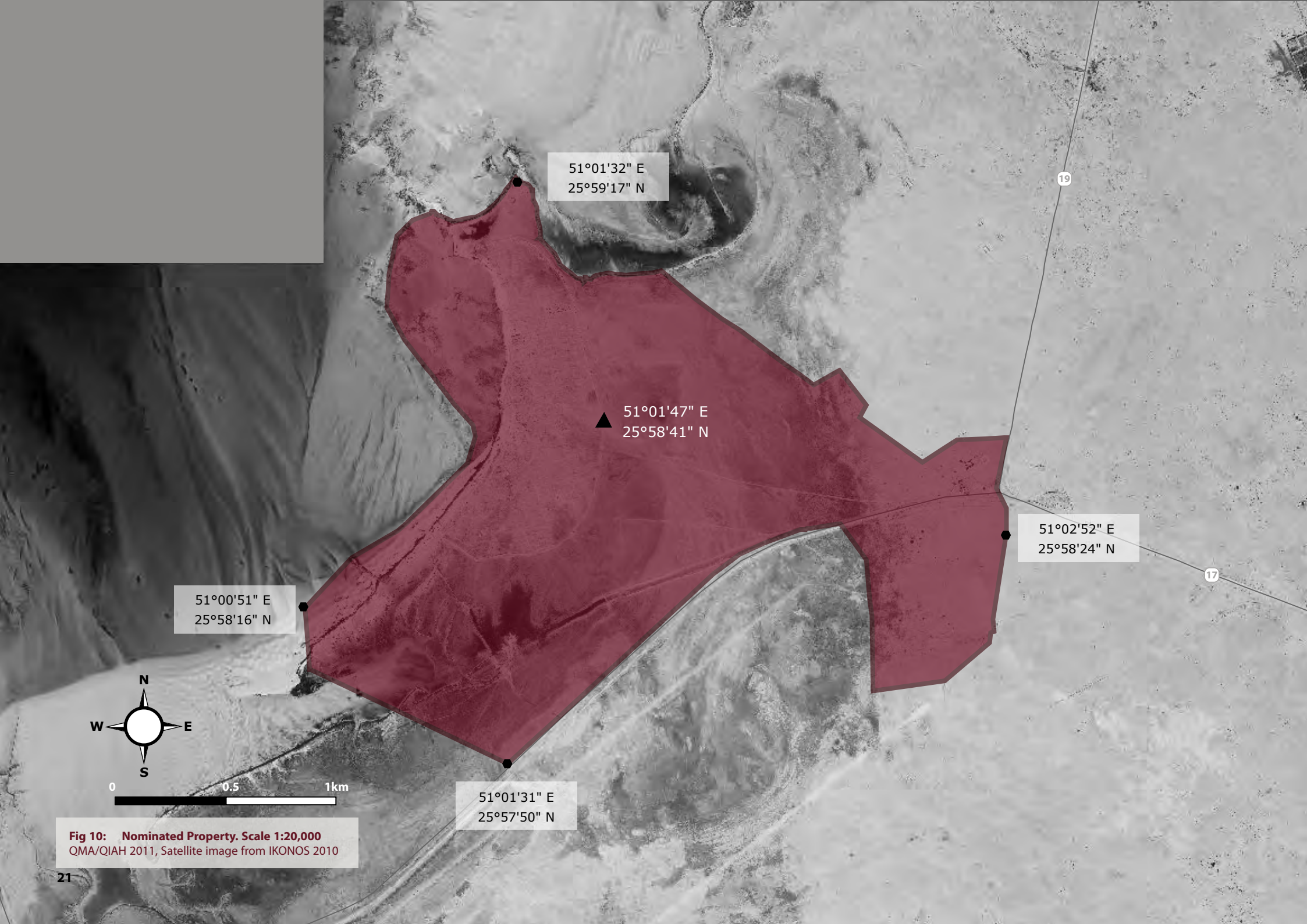






**Fig 9: Buffer Zone and Nominated Property. Scale 1:75,000**  
QMA/QIAH. Satellite image from IKONOS 2010





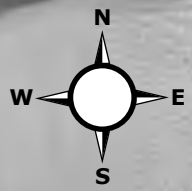
51°01'32" E  
25°59'17" N

▲ 51°01'47" E  
25°58'41" N

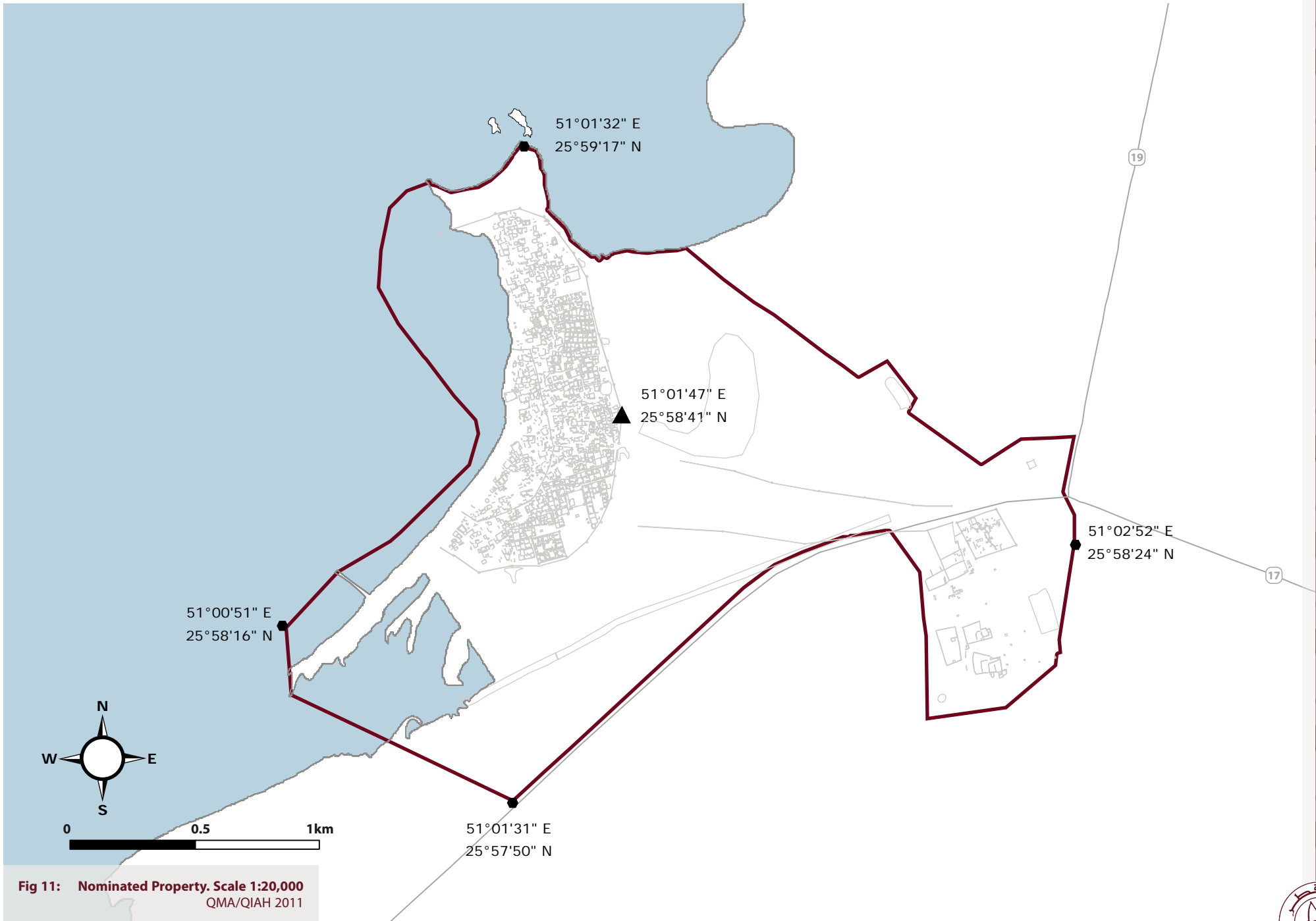
51°02'52" E  
25°58'24" N

51°00'51" E  
25°58'16" N

51°01'31" E  
25°57'50" N



**Fig 10: Nominated Property. Scale 1:20,000**  
QMA/QIAH 2011, Satellite image from IKONOS 2010



**Fig 11: Nominated Property. Scale 1:20,000**  
QMA/QIAH 2011

