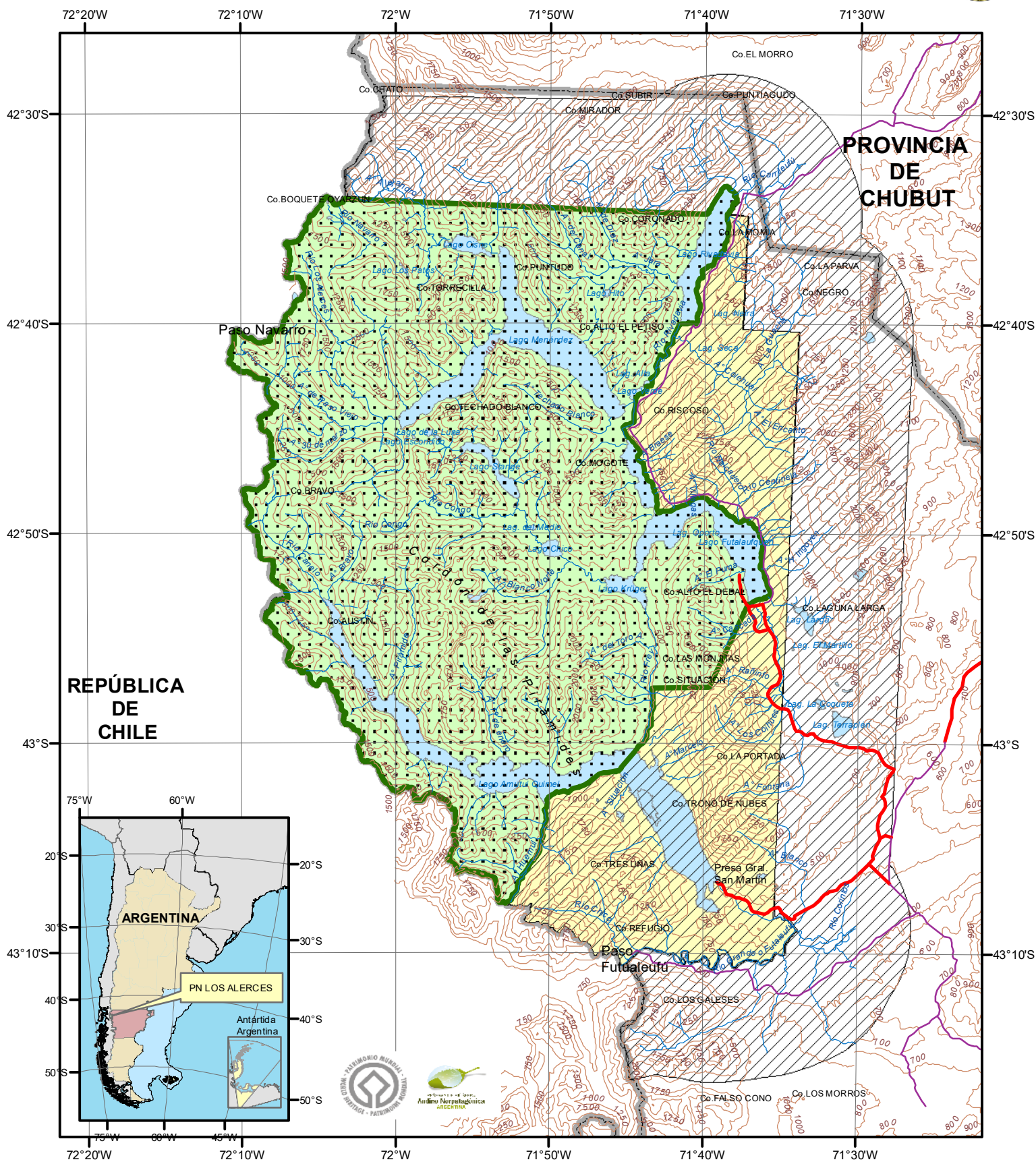




# MAPA 1: CATEGORIAS DE CONSERVACIÓN DEL BIEN PROPUESTO PARQUE NACIONAL LOS ALERCES - ARGENTINA



REPÚBLICA DE CHILE

PROVINCIA DE CHUBUT

## Referencias

- Sitio del Patrimonio Mundial Natural
- Buffer Reserva Nacional y 10 km adicionales de la RB
- Parque Nacional
- Reserva Nacional
- Cuerpos de Agua
- Cursos de Agua
- Camino Pavimentado
- Camino Consolidado
- Curvas de Nivel
- Límite Internacional

4.52.25 0 4.5 9 13.5 Km



Proyección Argentina Posgar Faja 1  
Sistema de Referencia WGS 84

La información volcada sobre el mapa proviene de: planchetas topográficas del Instituto Geográfico Militar (IGM); Imágenes Satelitales cedidas por la Comisión Nacional de Actividades Espaciales (CONAE), y relevamientos propios de la APN.