

Orange (France)

No 163

1. IDENTIFICATION

État partie : France

Nom du bien Théâtre antique et ses abords et « Arc de Triomphe » d'Orange

Lieu : Département du Vaucluse, région Provence-Alpes-Côte-d'Azur

Inscription : 1981

Brève description :

Dans la vallée du Rhône, le théâtre antique d'Orange, avec son mur de façade de 103 m de long, est l'un des mieux conservés des grands théâtres romains. Construit entre 10 et 25 apr. J.-C., l'arc de triomphe romain d'Orange est l'un des plus beaux et des plus intéressants arcs de triomphe provinciaux d'époque augustéenne qui nous soit parvenu, avec des bas-reliefs qui retracent l'établissement de la *Pax Romana*.

2. PROBLÈMES POSÉS

Antécédents

Dans le cadre de la soumission des rapports périodiques pour l'Europe, l'État partie a identifié la nécessité de mettre en place des zones tampon appropriées pour huit biens inscrits, dont celui-ci.

Au moment de l'inscription il n'existait pas de zone tampon. Le bien se trouve dans la zone urbaine d'Orange.

Modification

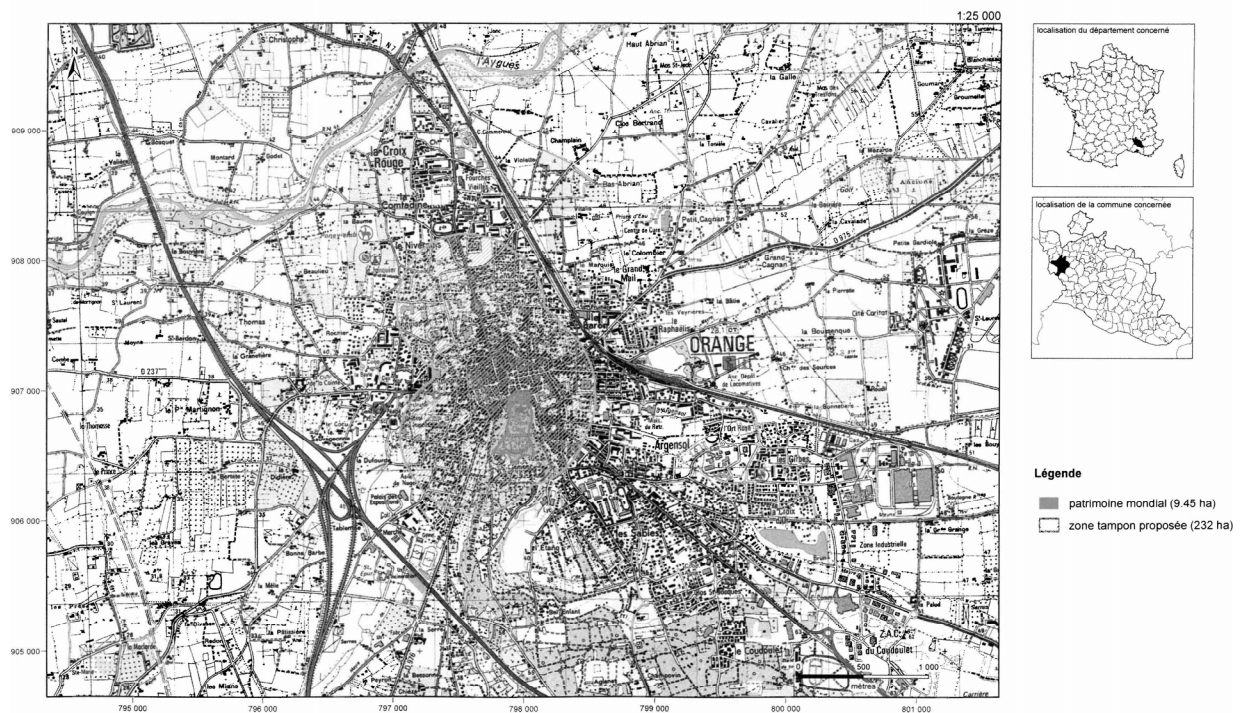
L'État partie propose une zone tampon d'un rayon de 500 m environ autour de la zone inscrite. Cette vaste zone comprendra le centre de la ville. Une petite partie de cette zone est protégée en tant que site classé. Le rayon de 500 m correspond à la zone de protection prévue autour des bâtiments historiques.

3. RECOMMANDATIONS DE L'ICOMOS

L'ICOMOS recommande que la zone tampon du Théâtre antique et ses abords et l'« Arc de Triomphe » d'Orange (France) soit approuvée.



163 - Théâtre antique et ses abords et « Arc de Triomphe » d'Orange : proposition d'une zone tampon



Ministère de la culture et de la communication
Direction de l'architecture et du patrimoine
182 rue Saint-Honoré
75003 Paris cedex 01
<http://www.culture.gouv.fr>

Ministère de l'écologie et du développement durable
Direction de la nature et des paysages
20 avenue de Ségur
75007 Paris
<http://www.ecologie.gouv.fr>

Carte réalisée dans le cadre du rapport périodique 2005 sur la mise en oeuvre de la convention du patrimoine mondial
Conception et réalisation : Ministère de la culture et de la communication / Atlas de l'architecture et du patrimoine / Nelly Martin - décembre 2005
Sources des données patrimoniales : proposition d'inscription de 1981 (archives Centre du Patrimoine Mondial / ICOMOS) / SDAP 84
Sources des fonds cartographiques : Scan2500 IGN 2002 / BelCart® IGN 2000 / GeoFLAB Départements IGN
Coordonnées planimétriques exprimées en mètres - projection cartographique française : Lambert 2 étendu

Carte indiquant les délimitations de la zone tampon proposée