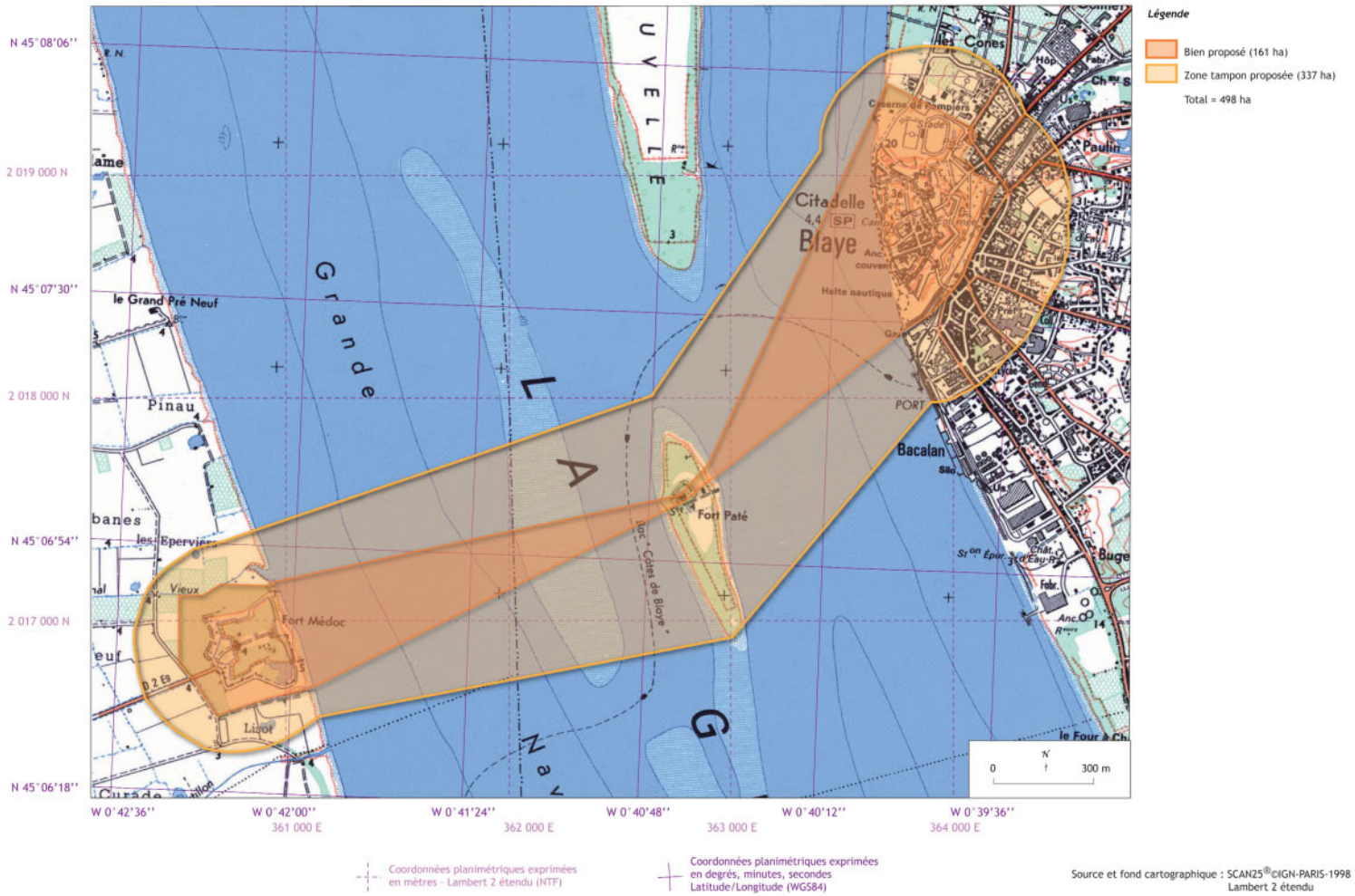
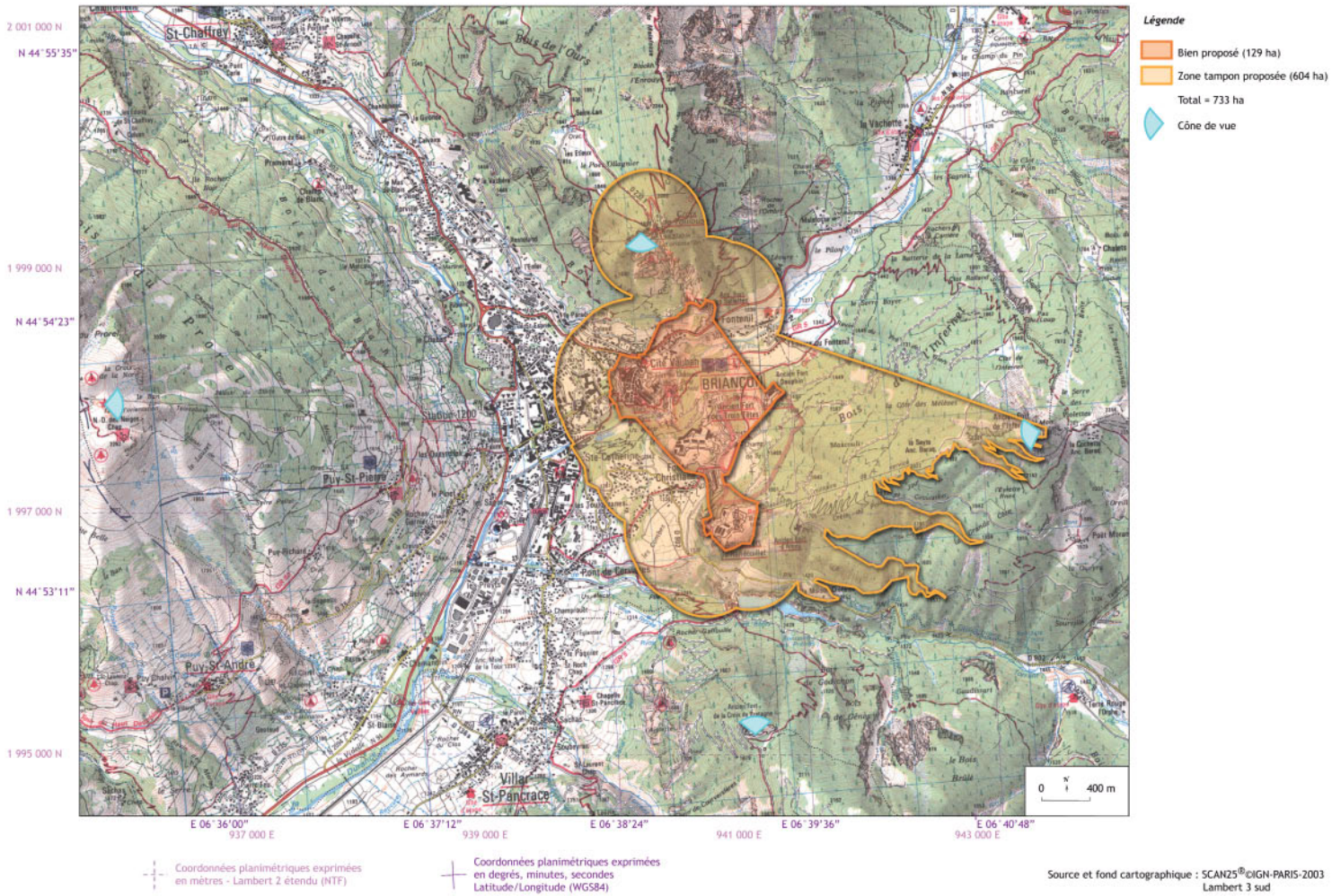


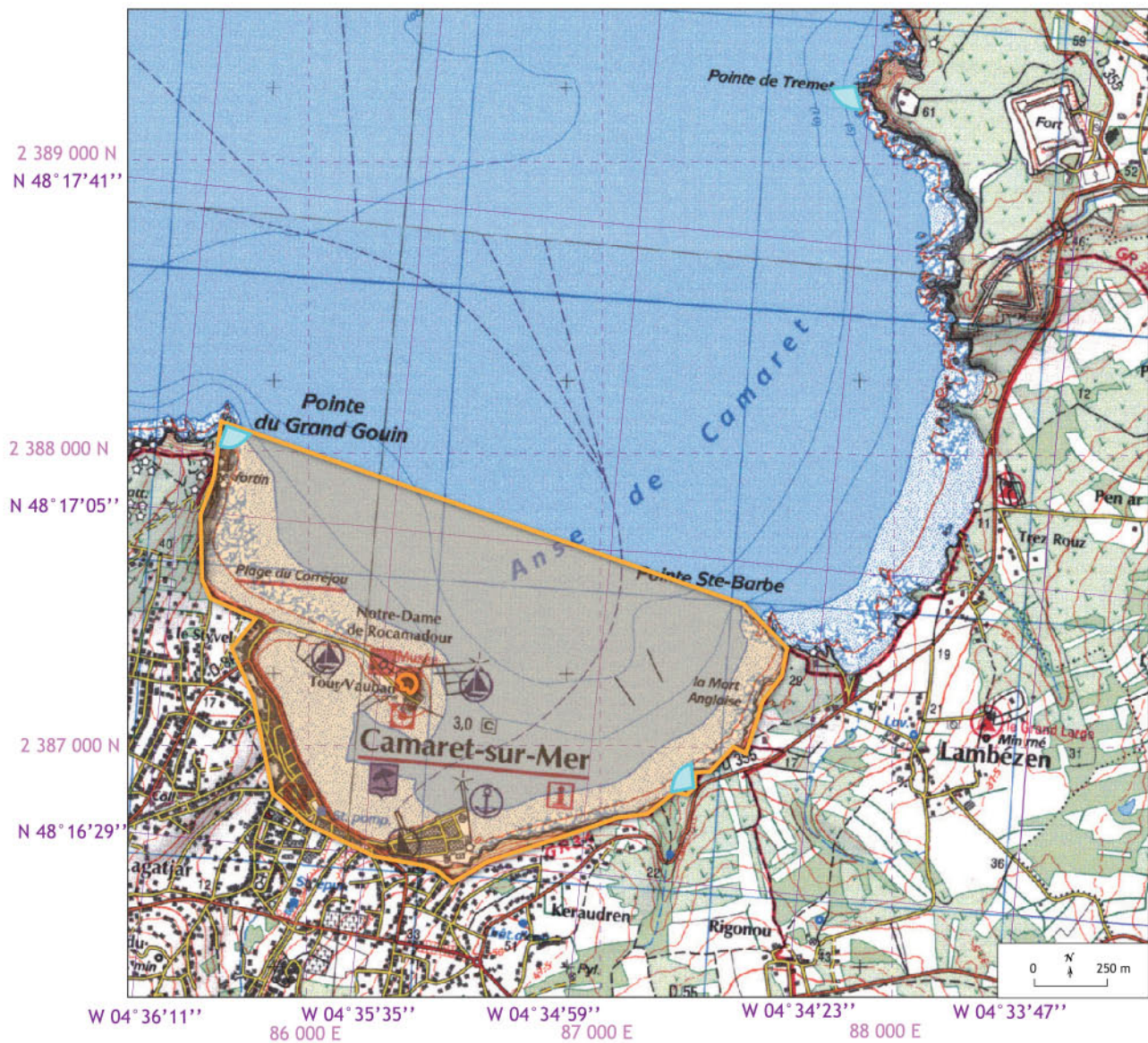
La citadelle et les forts Pâté et Médoc de Blaye/Cussac-Fort-Médoc



L'enceinte urbaine, les forts des Salettes, des Trois-Têtes, du Randouillet et Dauphin, la communication Y et le pont d'Asfeld de Briançon



La tour Dorée de Camaret-sur-Mer



Légende

- Bien proposé (0,16 ha)
 - Zone tampon proposée (187 ha)
- Total = 187 ha



- Coordonnées planimétriques exprimées en mètres - Lambert 2 étendu (NTF)
- Coordonnées planimétriques exprimées en degrés, minutes, secondes Latitude/Longitude (WGS84)

Source : DRAC de Bretagne
Fond cartographique : SCAN25®IGN-PARIS-2000
Lambert 1 nord

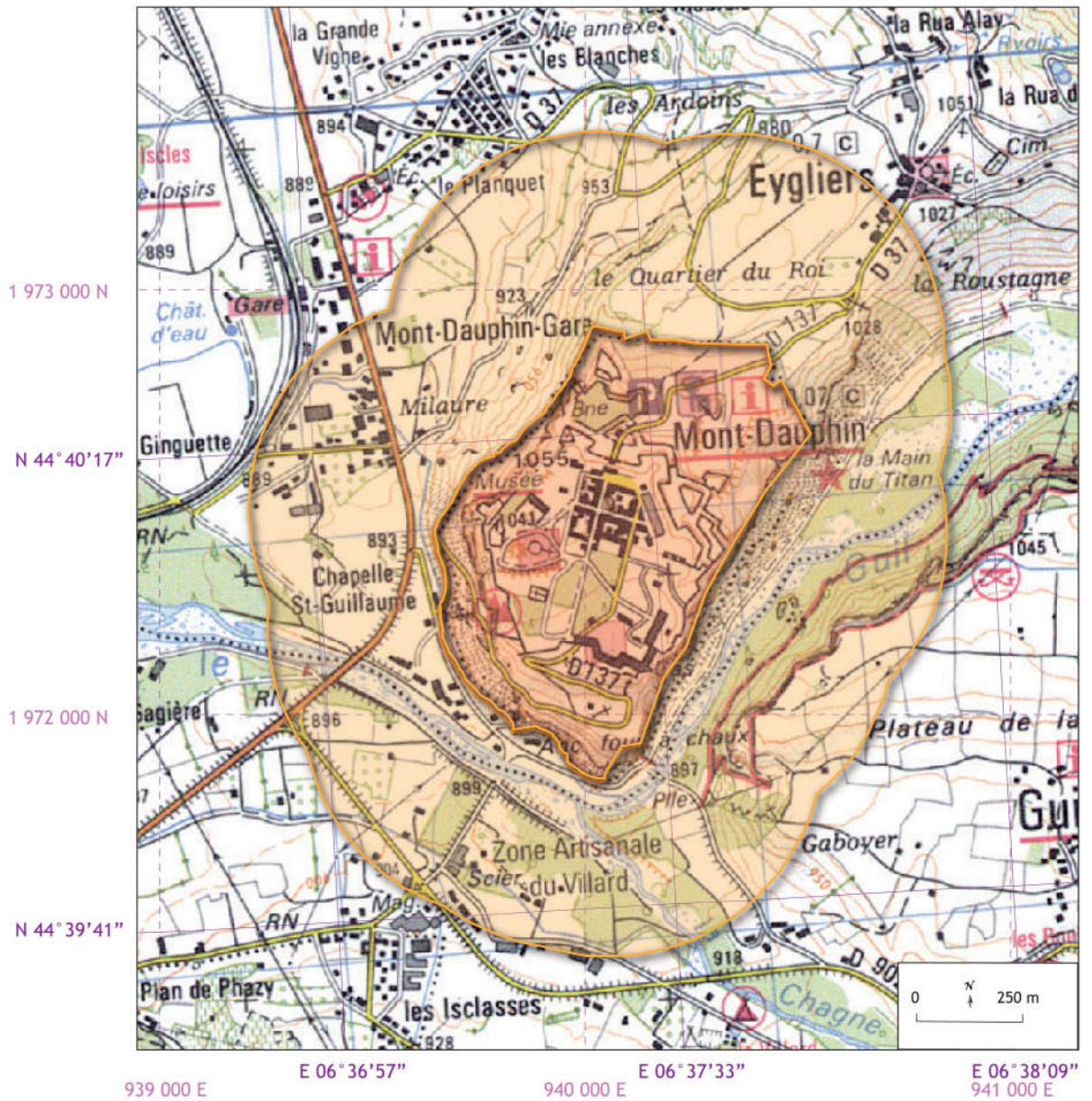


Coordonnées planimétriques exprimées en mètres - Lambert 2 étendu (NTF)
 Coordonnées planimétriques exprimées en degrés, minutes, secondes Latitude/Longitude (WGS84)

Légende

- Bien proposé (30 ha)
 - Zone tampon proposée (188 ha)
 - Cône de vue
- Total = 218 ha

Sources : V. Fabbri, V. Mayer, A. Oziol, *Etude de programmation urbaine et culturelle sur la ville de Longwy*, Metz, 2003 ;
 arrêtés de protection du 20/08/1913, du 19/03/1921, du 03/10/1933
 Fond cartographique : SCAN25®©IGN-PARIS-2003
 Lambert 1 Nord



Légende

- Bien proposé (57 ha)
- Zone tampon proposée (200 ha)

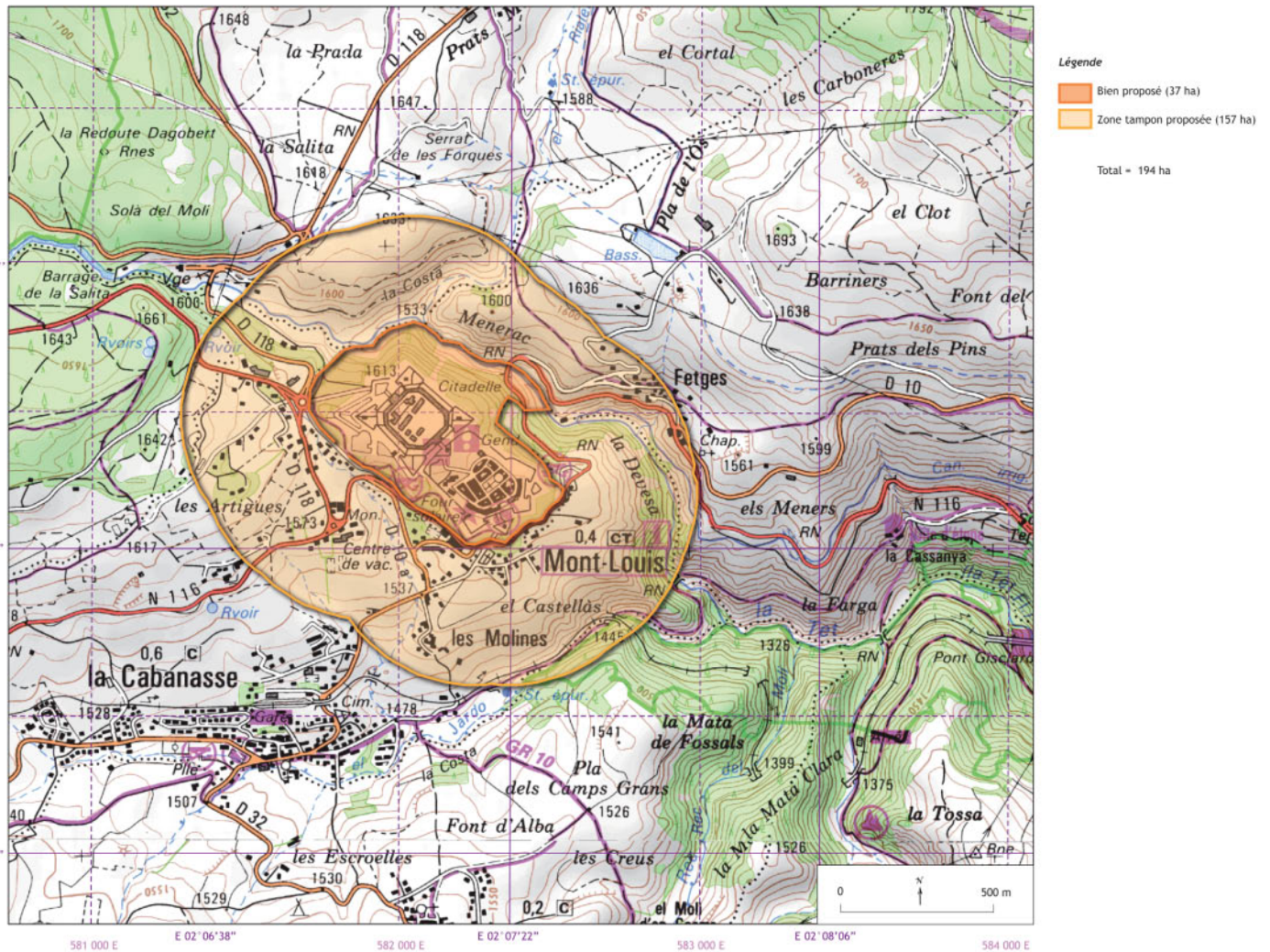
Total = 257 ha

⊕ Coordonnées planimétriques exprimées en mètres - Lambert 2 étendu (NTF)

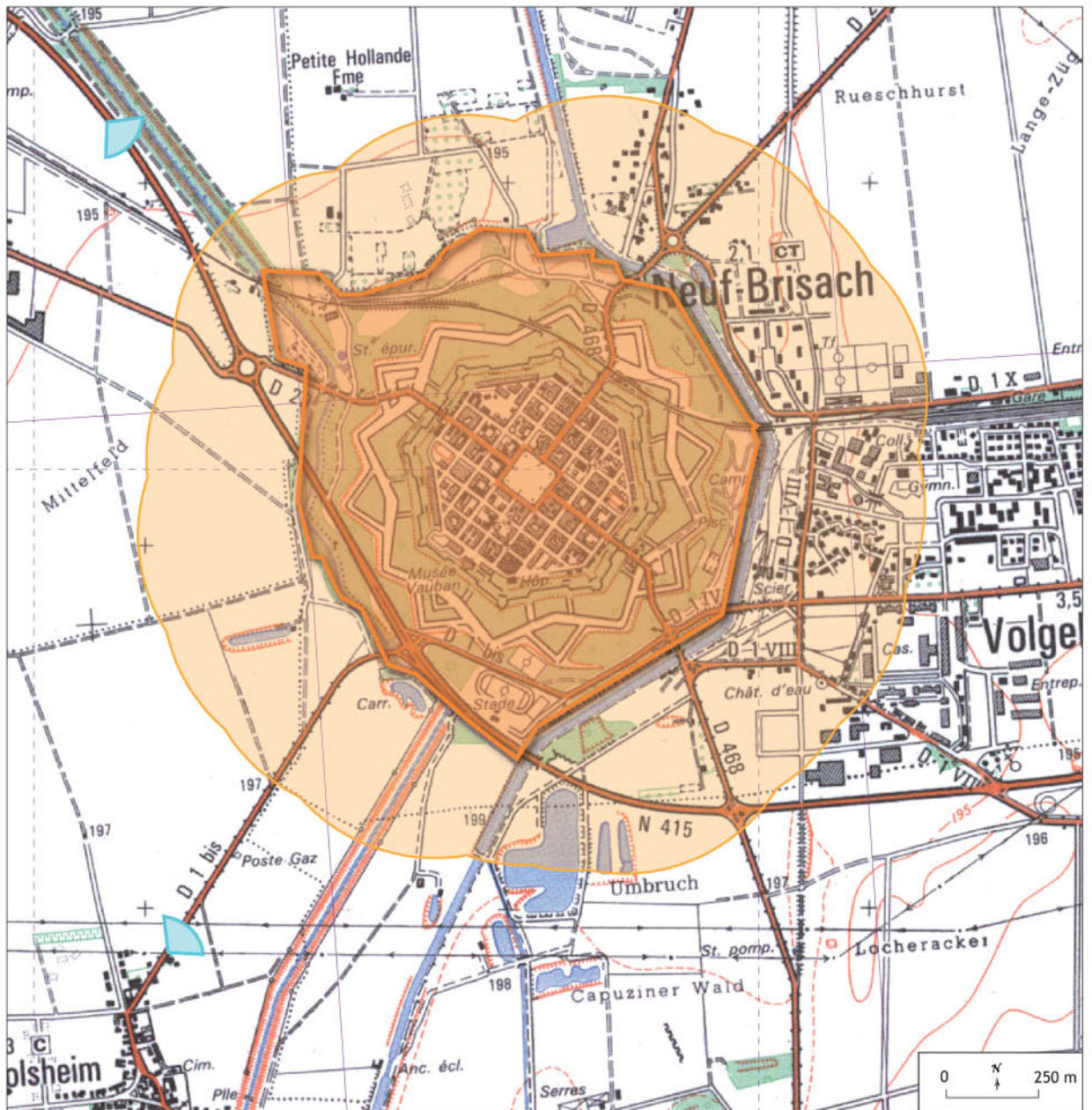
⊕ Coordonnées planimétriques exprimées en degrés, minutes, secondes Latitude/Longitude (WGS84)

Source et fond cartographique : SCAN25®©IGN-PARIS-2003
Lambert 2 étendu

L'enceinte et la citadelle de Mont-Louis



N 48° 01' 12"
2 348 200 N



985 700 E

E 07° 31' 12"

987 700 E

E 07° 32' 24"

—+— Coordonnées planimétriques exprimées en mètres - Lambert 2 étendu (NTF)

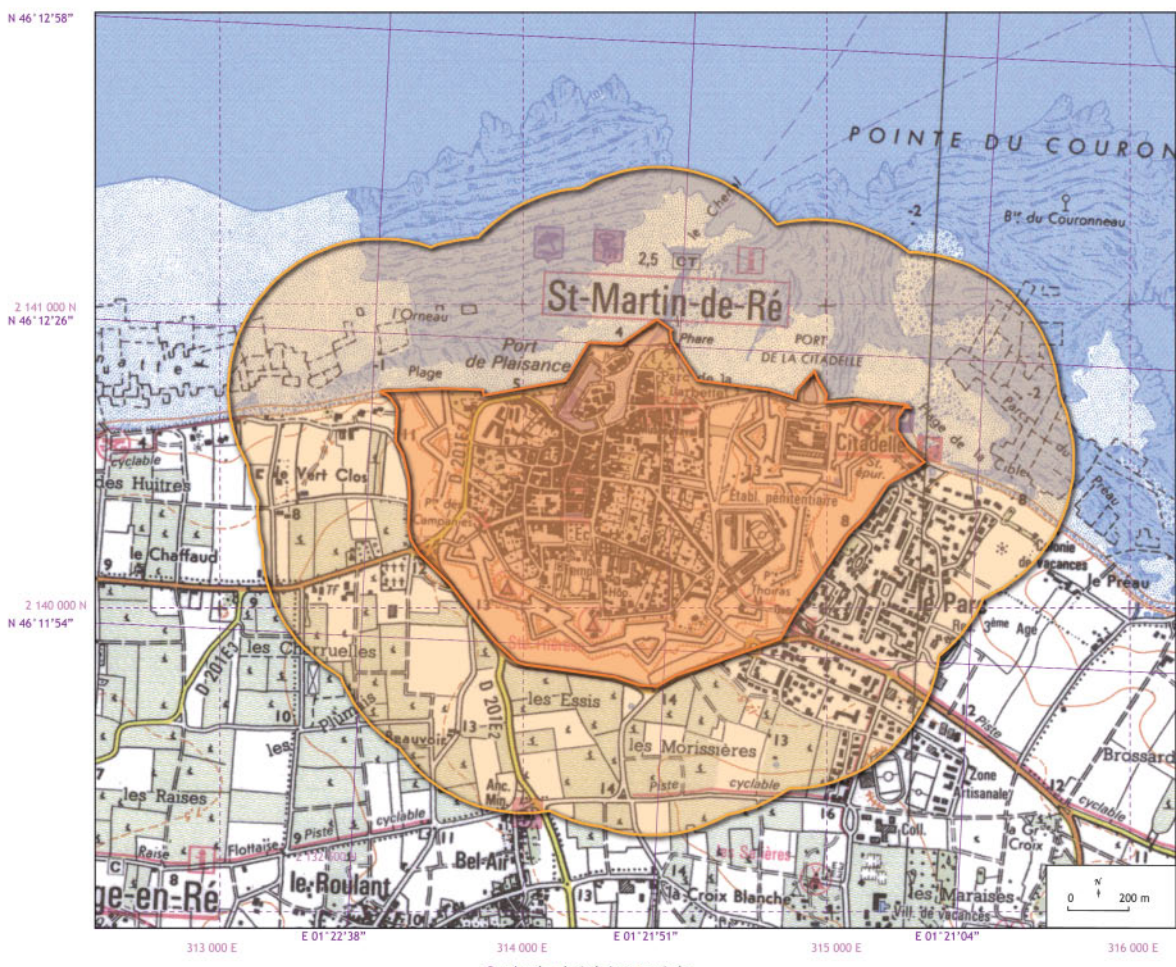
+ Coordonnées planimétriques exprimées en degrés, minutes, secondes Latitude/Longitude (WGS84)

Légende

- Bien proposé (136 ha)
 - Zone tampon proposée (240 ha)
 - Cône de vue
- Total = 376 ha

Source et fond cartographique : SCAN25®©IGN-PARIS-2001
Lambert 2 centre Paris

La citadelle et l'enceinte de Saint-Martin-de-Ré



Légende

- Bien proposé (132 ha)
- Zone tampon proposée (319 ha)

Total = 451 ha

N 46°12'58"

2 141 000 N
N 46°12'26"

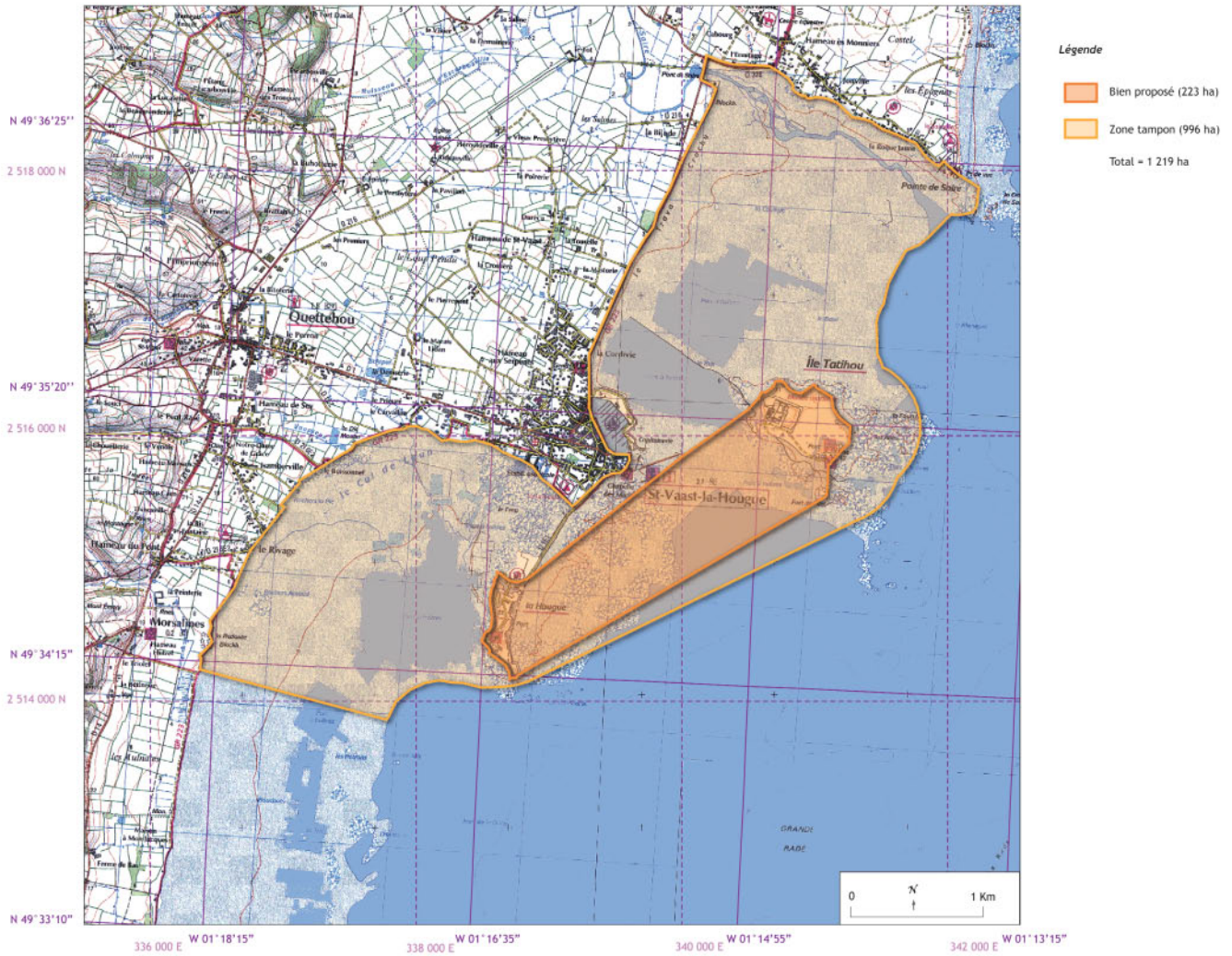
2 140 000 N
N 46°11'54"

313 000 E E 01°22'38" 314 000 E E 01°21'51" 315 000 E E 01°21'04" 316 000 E

—+— Coordonnées planimétriques exprimées en mètres - Lambert 2 étendu (NTF)

+ Coordonnées planimétriques exprimées en degrés, minutes, secondes Latitude/Longitude (WGS84)

Source et fond cartographique : SCAN25[®]CIGN-PARIS-2003 Lambert 2 étendu

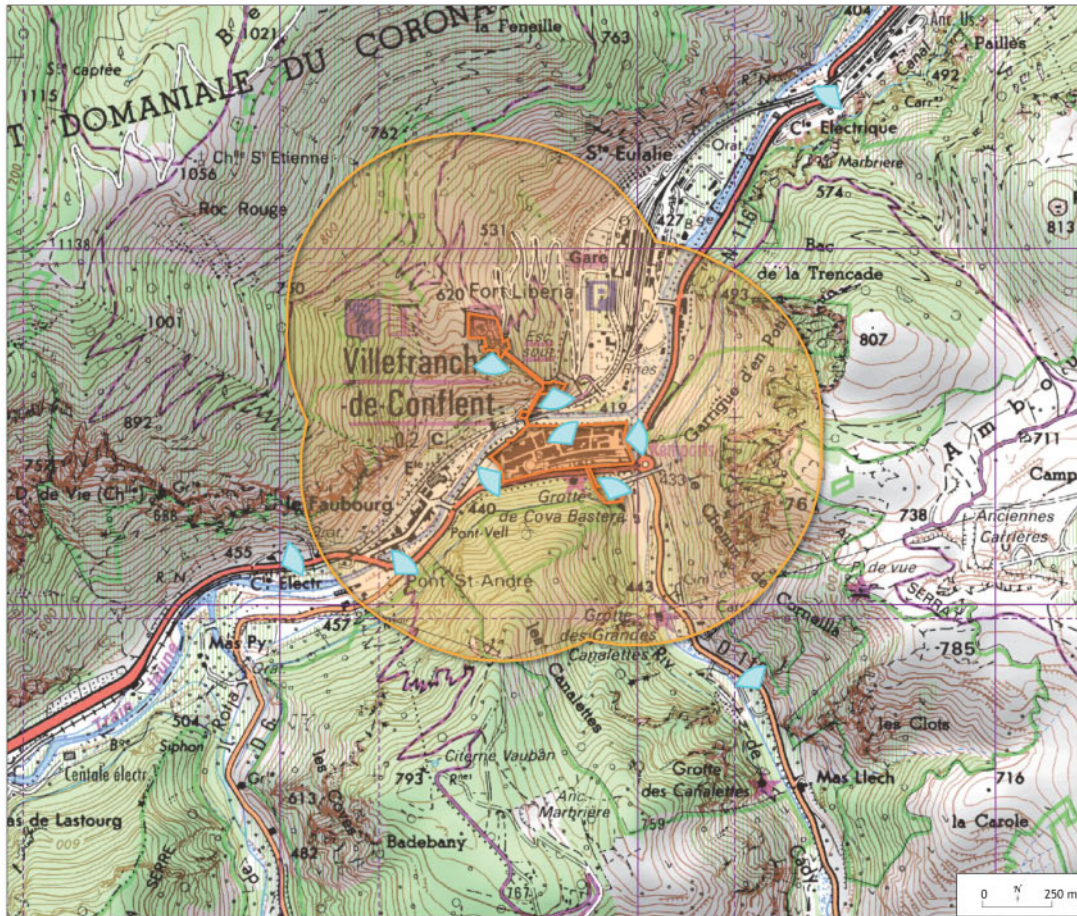


—+— Coordonnées planimétriques exprimées en mètres - Lambert 2 étendu (NTF)

+ Coordonnées planimétriques exprimées en degrés, minutes, secondes Latitude/Longitude (WGS84)

Source et fond cartographique : SCAN25®/IGN-PARIS-2003 Lambert 2 étendu

L'enceinte, le fort et la Cova Bastera de Villefranche-de-Conflent



Légende

- Bien proposé (6 ha)
- Zone tampon proposée (165 ha)
- Total = 171 ha
- Cône de vue

N 42° 35' 31"
1 732 000 N

N 42° 34' 59"
1 731 000 N

601 000 E

E 02° 21' 26"

602 000 E

E 02° 22' 11"

603 000 E

E 02° 22' 55"

⊕ Coordonnées planimétriques exprimées en mètres - Lambert 2 étendu (NTF)

⊕ Coordonnées planimétriques exprimées en degrés, minutes, secondes Latitude/Longitude (WGS84)

Sources : SDAP des Pyrénées-Orientales ;
F. BABICS, Dossier d'emprise pour le classement par l'UNESCO de Villefranche-de-Conflent au patrimoine mondial de l'humanité, Paris mai 2005
Fond cartographique : SCAN25® ©IGN-PARIS-2005 Lambert 2 étendu