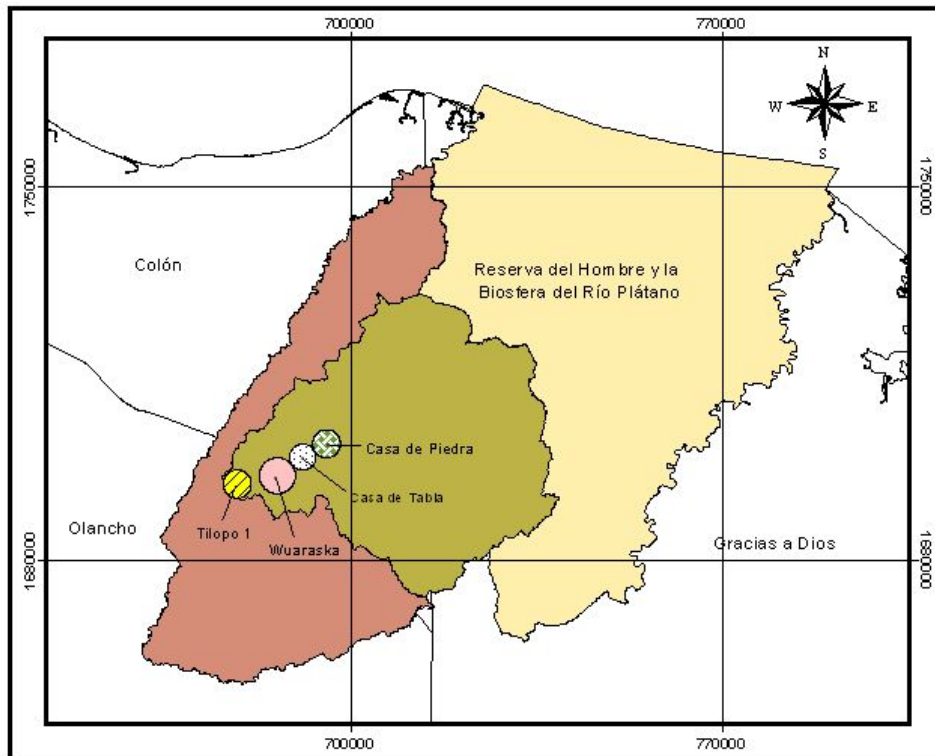


ANEXO IV

REPUBLICA DE HONDURAS
RESERVA DEL HOMBRE Y LA BIOSFERA DEL RIO PLÁTANO


MAPA DE ZONIFICACIÓN Y SITIOS DE MONITOREO BIOLÓGICO
PROYECTO MEJORANDO NUESTRA HERENCIA



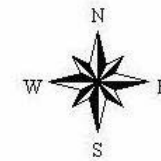
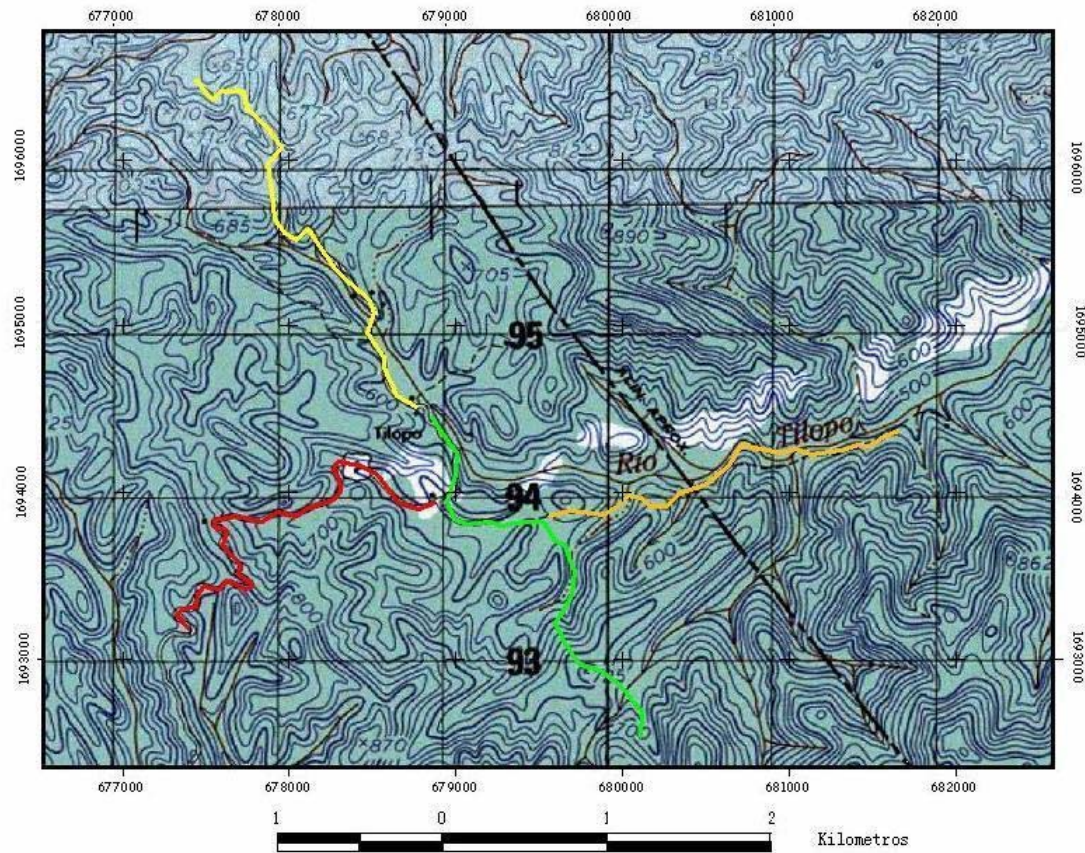
30 0 30 60 Kilometers

Escala 1: 755,291

Leyenda

Zonificación RHBRP	
	Z. Amortiguamiento
	Z. Cultural
	Z. Nucleo
	Estación Wuaraska
	Estación Casa de Tabla
	Estación Casa Piedra
	Estación Tilopo

Monitoreo Biológico RHBRP Zona de Tilopo



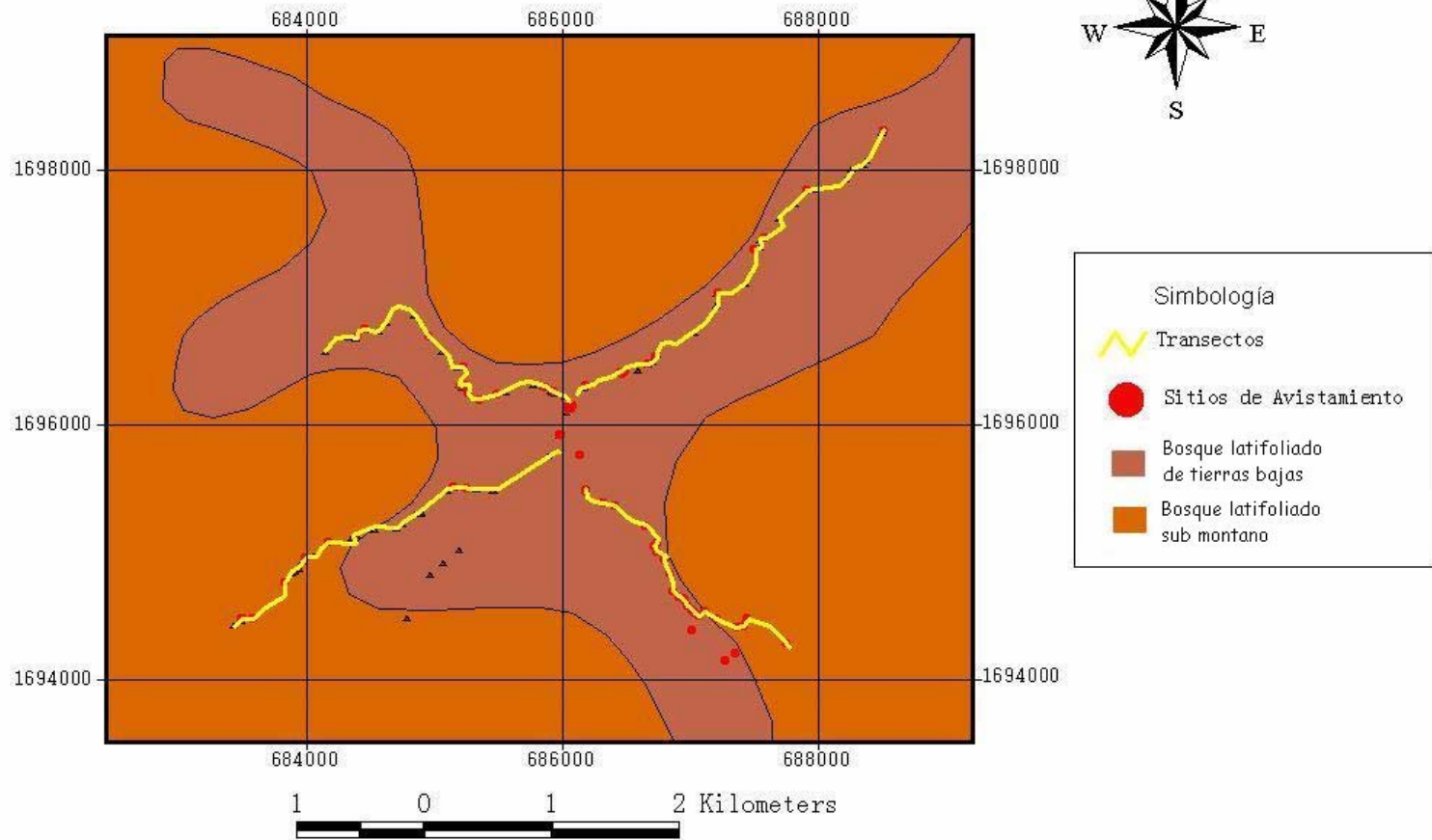
Simbología

- Transecto Buenos Aires
- Transecto Agustín Sánchez
- Transecto La Placa
- Transecto Chávez

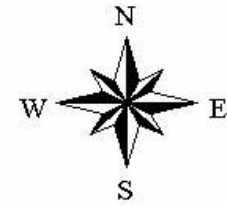
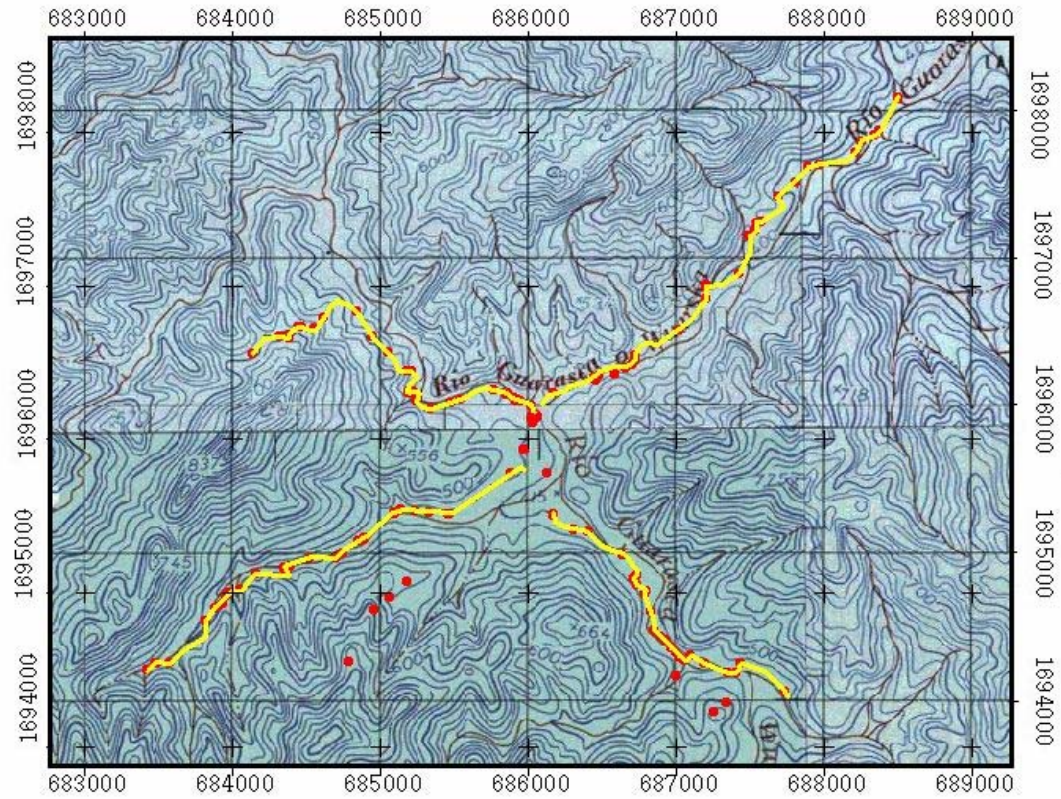
AFE- COHDEFOR
DAPVS
Proyecto Biosfera Río Platano
Proyecto Mejorando Nuestra Herencia
UNESCO- UICN


Programa de Monitoreo Biológico
Zona Tilopo

Monitoreo Biológico RHRP
Zona Núcleo, Warashka.



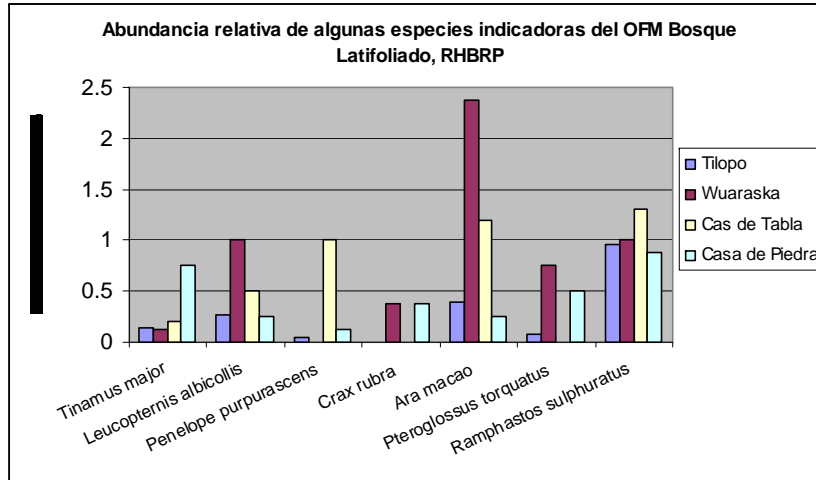
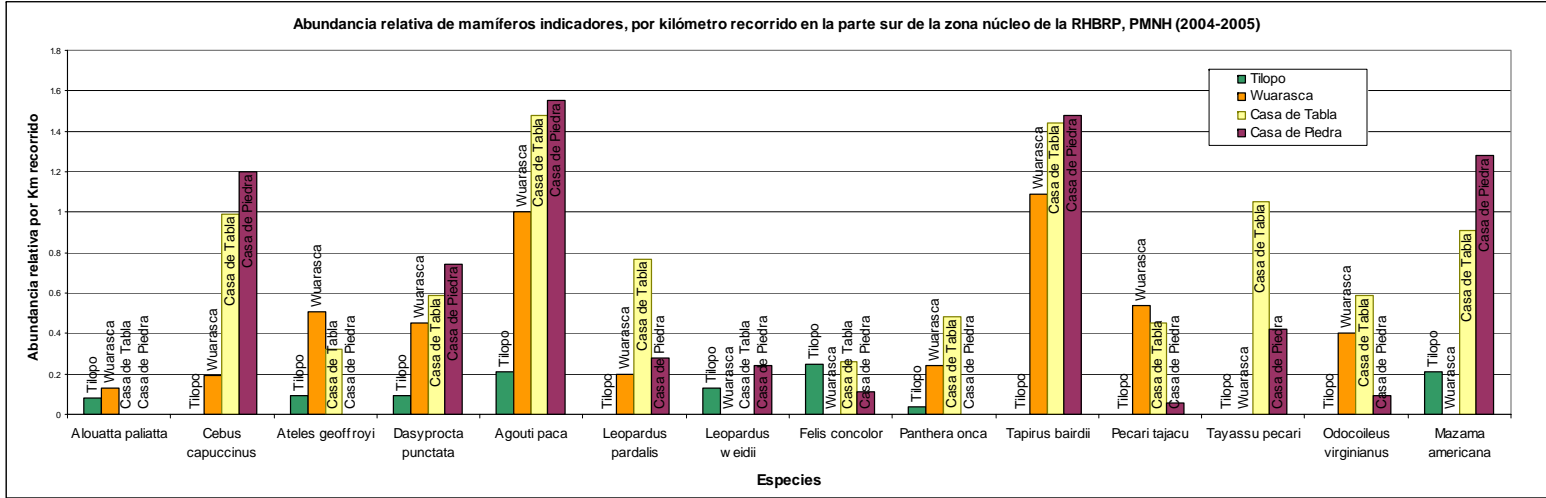
Monitoreo Biológico RHERP
Zona Núcleo, Warashka



Simbología	
	Transectos
	Sitios de Avistamiento
Hoja Cartográfica 1615c	

1 0 1 2 Kilometers

Escala 1: 28,000



Lista de Aves observadas durante el monitoreo biológico, en la parte occidental de la zona núcleo de la RHBRP.

Orden	Familia	Nombre Científico	Nombre Común	Tilopo	Wuaraska	C Tabla	C Piedra	Ocurrencia
Tinamiformes	Tinamidae	<i>Tinamus major</i>	Great Tinamou		Obs	Esc	Esc	Común
		<i>Crypturellus soui</i>	Little Tinamou	Esc	Esc			Común
Galliformes	Cracidae	<i>Penelope purpurascens</i>	Crested Guan		Esc	Obs	Obs	Común
		<i>Crac rubra</i>	Great Curassow				Obs	Raro
Ciconiformes	Cathartidae	<i>Coragyps atratus</i>	Black Vulture	Obs	Obs	Obs	Obs	Común
		<i>Cathartes aura</i>	Turkey Vulture	Obs	Obs	Obs	Obs	Común
		<i>Sarcorampus papa</i>	King Vulture	Obs	Obs			Poco común
Falconiformes	Accipitridae	<i>Geranospiza caerulescens</i>	Crane Hawk			Obs		Raro
		<i>Leucopternis albicollis</i>	White Hawk	Obs	Obs	Obs	Obs	Común
		<i>Asturina nitida</i>	Gray Hawk			Obs		Raro
		<i>Buteo albonotatus</i>	Zone-tailed Hawk	Obs				Raro
		<i>Spizaetus tyrannus</i>	Black Hawk-Eagle		Obs			Raro
	Falconidae	<i>Herpetotheres cachinnans</i>	Laughing Falcon	Obs				Comun
		<i>Falco rufigularis</i>	Bat Falcon	Obs				Común
Columbiformes	Columbidae	<i>Patagioenas flavirostris</i>	Red-billed Pigeon		Obs			Común
		<i>Zenaida asiatica</i>	White-winged Dove	Obs				Común
		<i>Columbina talpacoti</i>	Ruddy Ground-Dove	Obs				Común
Psittaciformes	Psittacidae	<i>Aratinga astec (nana)</i>	Aztec Parakeet	Obs				Común
		<i>Ara macao</i>	Scarlet Macaw	Obs	Obs	Obs	Obs	Poco común
		<i>Pionopsitta haematotis</i>	Brown-hooded Parrot	Obs				Común
		<i>Pionus senilis</i>	White-sroened Parrot	Obs				Común
Cuculiformes	Cuculidae	<i>Piaya cayana</i>	Squirrel Cuckoo	Obs				Común
		<i>Crotophaga sulcirostris</i>	Groove-billed Ani	Obs	Obs			Común
Strigiformes	Strigidae	<i>Glaucidium sp</i>	Owl	Obs	Obs			Poco común

Continuación Lista de Aves observadas durante el monitoreo biológico, en la zona núcleo de la RHBRP-PMNH.

Orden	Familia	Nombre Científico	Nombre Común	Tilopo	Wuaraska	C Tabla	C Piedra	Ocurrencia				
Apodiformes	Trochilidae	<i>Phaethornis longirostris</i>	Long-tailed Hermit	Obs	Obs	Obs	Obs	Común				
		<i>Phaethornis striigularis</i>	Little Hermit		Obs	Obs	Obs	Común				
Trogoniformes	Trogonidae	<i>Trogon violaceus</i>	Violaceous Trogon	Obs	Obs			Común				
		<i>Trogon massena</i>	Slaty-tailed Trogon					Común				
Coraciiformes	Momotidae	<i>Baryphthengus martii</i>	Rufous Motmot		Obs			Raro				
		<i>Electron carinatum</i>	Keel-billed Motmot		Obs			Raro				
	Alcedinidae	<i>Ceryle torquata</i>	Ringed Kingfisher		Obs			Poco común				
Piciformes	Galbulidae	<i>Galbula ruficauda</i>	Rufous-tailed Jacamar	Obs				Poco común				
	Ramphastidae	<i>Pteroglossus torquatus</i>	Collared Aracari	Obs	Obs	Obs	Obs	Común				
		<i>Ramphastos sulphuratus</i>	Keel-billed Toucan	Obs	Obs			Común				
		<i>Ramphastos swainsoni</i>	Chesnut-mandibled Toucan	Obs	Obs			Común				
	Picidae	<i>Dryocopus lineatus</i>	Lineated Woodpecker	Obs	Obs			Común				
<i>Campephilus guatemalensis</i>		Pale-billed Woodpecker		Esc	Común							
Passeriformes	Thamnophilidae	<i>Thamnophilus doliatus</i>	Barred Antshrike		Obs							
		<i>Cercomacra tyrannina</i>	Dusky Antbird		Obs							
	Tyrannidae	<i>Todirostrum cinereum</i>	Common Tody-Flycatcher		Obs				Obs	Obs		Poco Común
		<i>Colonia colonus</i>	Long-tailed Tyrant		Esc							
		<i>Tityra semifasciata</i>	Masked Tityra									
	Cotingidae	<i>Procnias tricarunculata</i>	Three-wattled Bellbird		Obs							Poco Común
	Corvidae	<i>Cyanocorax morio</i>	Brown Jay		Obs							Común

Continuación Lista de Aves

Orden	Familia	Nombre Científico	Nombre Común	Tilopo	Wuaraska	C Tabla	C Piedra	Ocurrencia	
Passeriforme	Trogloditidae	<i>Thryothorus maculipectus</i>	Spot-breasted Wren		Esc		Esc	Común	
		<i>Henicorhyna leucosticta</i>	White-breasted Wood-Wren		Esc		Esc	Común	
	Sylviidae	<i>Ramphocaenus melanurus</i>	Long-billed Gnatwren		Obs				
	Turdidae	<i>Turdus grayi</i>	Clay-colored Robin	Obs				Común	
	Parulidae	<i>Dendroica pensylvanica</i>	Chesnut-sided Warble			Obs		Obs	
		<i>Dendroica castanea</i>	Bay-breasted Warbler			Obs		Obs	
		<i>Mniotilta varia</i>	Black-and-white Warbler			Obs		Obs	
		<i>Setophaga ruticilla</i>	American Redstart			Obs			
		<i>Helmitheros vermivorus</i>	Worm-eating Warbler			Obs		Obs	
		<i>Oporornis formosus</i>	Kentucky Warbler			Obs			
		<i>Wilsonia pusilla</i>	Wilson´s Warbler			Obs		Obs	
	Coerebidae	<i>Coereba flaveola</i>	Bananaquit	Obs					Poco común
	Thraupidae	<i>Habia rubica</i>	Red-crowned Ant-Tanager	Obs	Obs			Obs	Común
		<i>Habia fuscicauda</i>	Red-throated Ant-Tanager	Obs					
		<i>Piranga rubra</i>	Summer Tanager	Esc					
		<i>Ramphocelus sanguinolentus</i>	Crimson-collared Tanager	Obs	Obs			Obs	Común
		<i>Ramphocelus passerinii</i>	Passerin´s Tanager	Obs					Común
		<i>Thraupis episcopus</i>	Blue-gray Tanager	Obs					Común
	Emberizidae	<i>Volantinia jacarina</i>	Blue-black Grassquit	Obs	Obs				Común
		<i>Sporophila americana</i>	Variable Seedeater	Obs	Obs				Común
		<i>Sporophila torqueola</i>	White-collared Seedeater	Obs	Obs				Común
	Icteridae	<i>Sturnella magna</i>	Eastern Meadowlark	Obs					Poco Común
		<i>Dives dives</i>	Melodious Blackbird	Obs					
		<i>Quiscalus mexicanus</i>	Grat-tailed Grackle	Obs					Común
		<i>Molothrus aeneus</i>	Bronzed Cowbird	Obs					Común
		<i>Psarocolius wagleri</i>	Chesnut-headed Oropendola	Obs	Obs			Obs	Común
		<i>Psarocolius montezuma</i>	Montezuma Oropendola		Obs				Poco común

Lista de Mamíferos reportados durante el Monitoreo Biológico en la porción Suroeste de la Zona Núcleo de la RHBRP (PMNH).

Orden	Familia	Nombre Científico	Nombre Común	Tilopo	Wuaraska	C Tabla	C Piedra
Primates	Cebidae	<i>Alouatta palliata</i>	Mono aullador	Esc	Obs		
		<i>Cebus capucinus</i>	Mono Cara Blanca		Obs	Obs	Obs
		<i>Ateles geoffroyi</i>	Mono araña, mono negro	Esc	Obs	Obs	Obs
Edentata	Bradypodidae	<i>Bradipus variegatus</i>	Oso perezoso				Obs
	Dasypodidae	<i>Dasyplus novemcintus</i>	Cusuco, armadillo	Huella	Obs	Huella	Huella
Rodentia	Sciuridae	<i>Sciurus deppei</i>	Ardilla	Obs			Obs
	Dasyproctidae	<i>Dasyprocta punctata</i>	Guatuza, Chancuna	Esc	Huella	Huella	Obs
	Agoutidae	<i>Agouti paca</i>	Tepezcuintle	Huella	Huella	Huella	Huella
Carnivora	Felidae	<i>Leopardus pardalis</i>	Ocelote		Huella	Huella	Huella
		<i>Leopardus weidii</i>	Tigrillo	Huella		Huella	
		<i>Puma concolor</i>	León, puma	Huella	Esc	Huella	
		<i>Panthera onca</i>	Tigre, jaguar	Huella	Huella	Huella	
	Mustelidae	<i>Lontra longicaudis</i>	Nutria		Obs		
		<i>Eira barbara</i>	Motete, lepassil, cadejo				Craneo
Procionidae	<i>Procion lottor</i>	Mapache	Huella				
Perissodactyla	Tapiridae	<i>Tapirus bairdii</i>	Danto, tapir	Huella	Obs	Huella	Huella
Artiodactyla	Tayassuidae	<i>Pecari tajacu</i>	Quequeo, chanco de monte	Huella	Obs	Huella	Huella
		<i>Tayassu pecari</i>	Jagüilla, chanco de monte		Huella	Obs	Huella
Cervidae		<i>Odocoileus virginianus</i> <i>Mazama americana</i>	Venado cola blanca Venado tilopo	Huella	Huella Huella	Huella Huella	Huella Huella

Listado de herpetofauna encontrada en la Zona Núcleo de La Reserva Hombre y Biosfera del Río Plátano

FAMILIA	ESPECIE	FAMILIA	ESPECIE
Viperidae	<i>Bohtriechis schlegelii</i>	Iguanidae	<i>Norops capito</i>
	<i>Bothrops asper</i>		<i>Norops limifrons</i>
	* <i>Porthidium nasutum</i>		<i>Norops humilis</i>
Colubridae	<i>Leptodeira septentrionalis</i>		<i>Norops sp.</i>
	<i>Drymarchon corais</i>		* <i>Norops lemurinus</i>
	<i>Ninia sebae</i>		* <i>Norops sp.</i>
	* <i>Chironius grandiscuamis</i>	Scincidae	* <i>Sphenomorphus spp.</i>
	* <i>Xenodon rabdocephalus</i>	Emididae	<i>Rhinoclemmys funerea (No colectada)</i>
	* <i>Rhadinea spp</i>	Plethodontidae	<i>Bolitoglossa mexicana</i>
	* <i>Dendrophidion percarinatum</i>	Hylidae	<i>Agalychnis callidryas</i>
	* <i>Leptophis mexicanus</i>		* <i>Hyla spp</i>
Teiidae	<i>Ameiva festiva</i>		* <i>Smilisca phaeota</i>
Gekkonidae	* <i>Thecadactylus rapicauda</i>	Leptodactylidae	<i>Eleutherodactylus mimus</i>
Iguanidae	<i>Iguana iguana (No colectada)</i>	Centrolenidae	* <i>Cochranella spp.</i>
	<i>Basiliscus plumifrons</i>		<i>Hyalinobatrachium pulveratum</i>
	<i>Basiliscus vittatus</i>	Ranidae	<i>Rana maculata</i>
	<i>Corytophanes cristatus</i>	Bufonidae	<i>Bufo marinus</i>
Leptodactylidae	<i>Leptadactylus pentadactylus.</i>		<i>Bufo valliceps</i>
	* <i>Eleutherodactylus noblei</i>		* <i>Bufo haematiticus</i>
	* <i>Eleutherodactylus fitzingeri</i>		
	* <i>Eleutherodactylus sp.</i>		

Tomado del Informe de Gira sobre el Estudio de Herpetofauna en la Zona Núcleo de La Reserva (Ferrari, 2003).