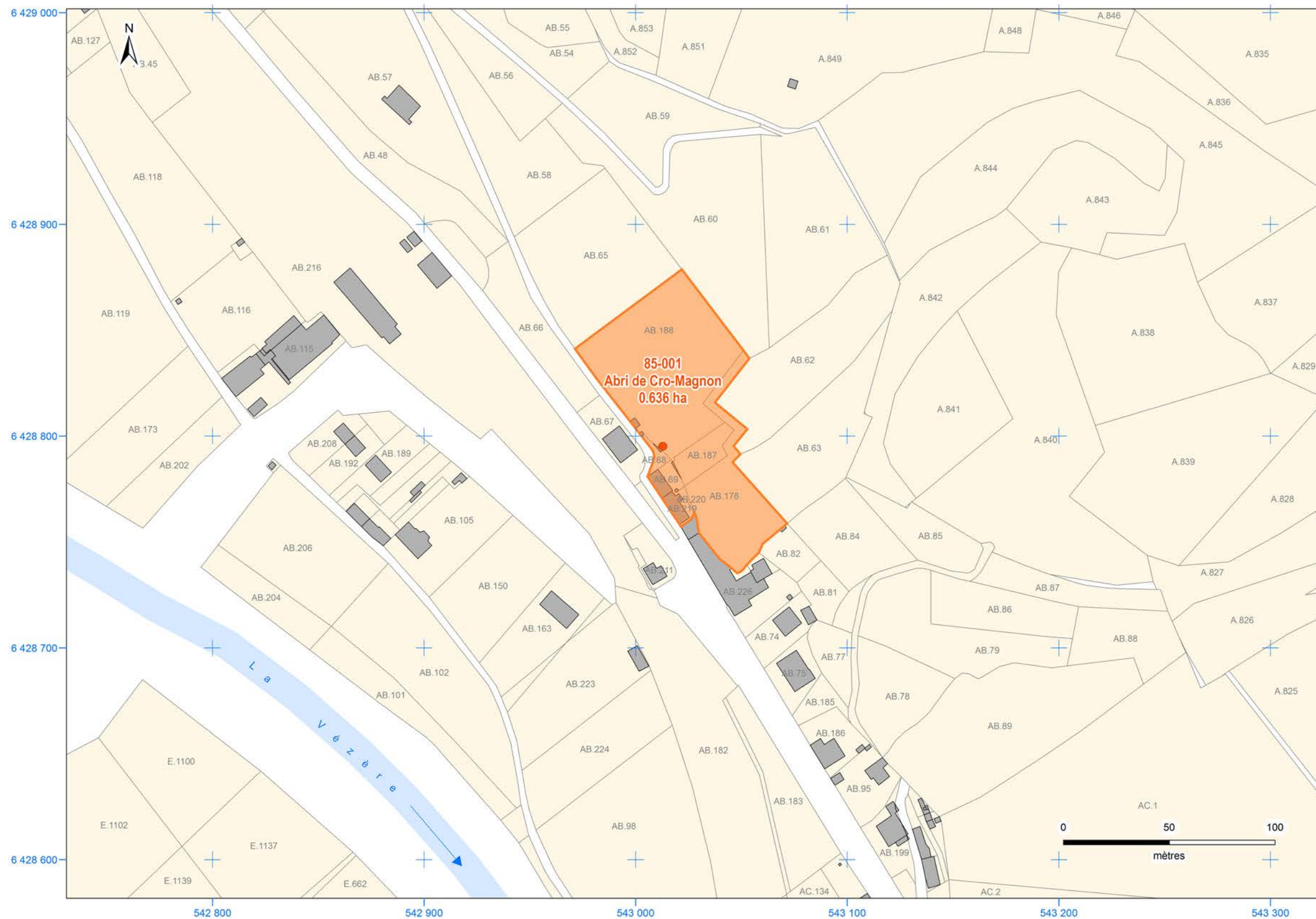


085 - Sites préhistoriques et grottes ornées de la vallée de la Vézère

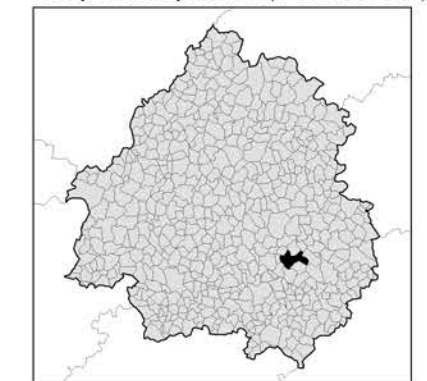
085-001 - Abri de Cro-Magnon : délimitation de la composante du bien inscrit sur la Liste en 1979



localisation du département de la Dordogne (n° INSEE : 24)



localisation de la commune de Les Eyzies-de-Tayac-Sireuil (n° INSEE : 24172)

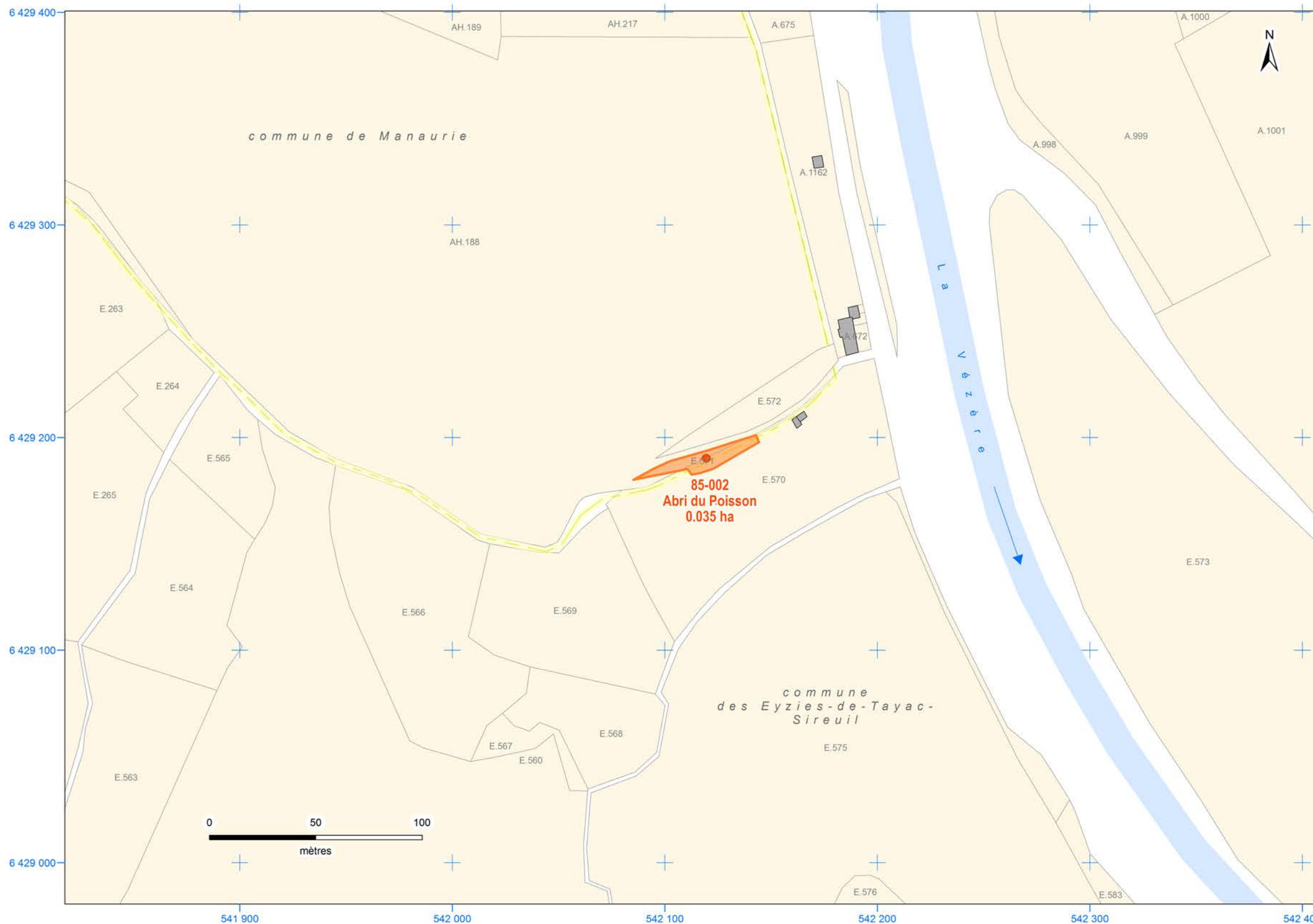


Légende

- localisation de l'abri
- patrimoine mondial (0.636 ha)
- parcelle (cadastre)
- bâtiment (cadastre)

085 - Sites préhistoriques et grottes ornées de la vallée de la Vézère

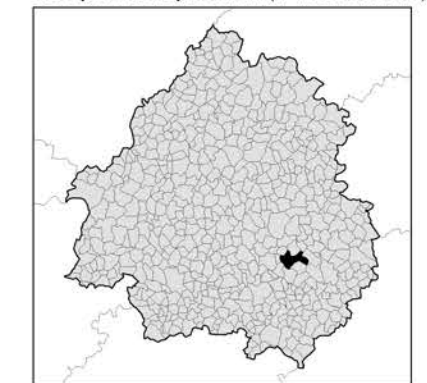
085-002 - Abri du Poisson : délimitation de la composante du bien inscrit sur la Liste en 1979



localisation du département
de la Dordogne (n° INSEE : 24)



localisation de la commune de
Les Eyzies-de-Tayac-Sireuil (n° INSEE : 24172)

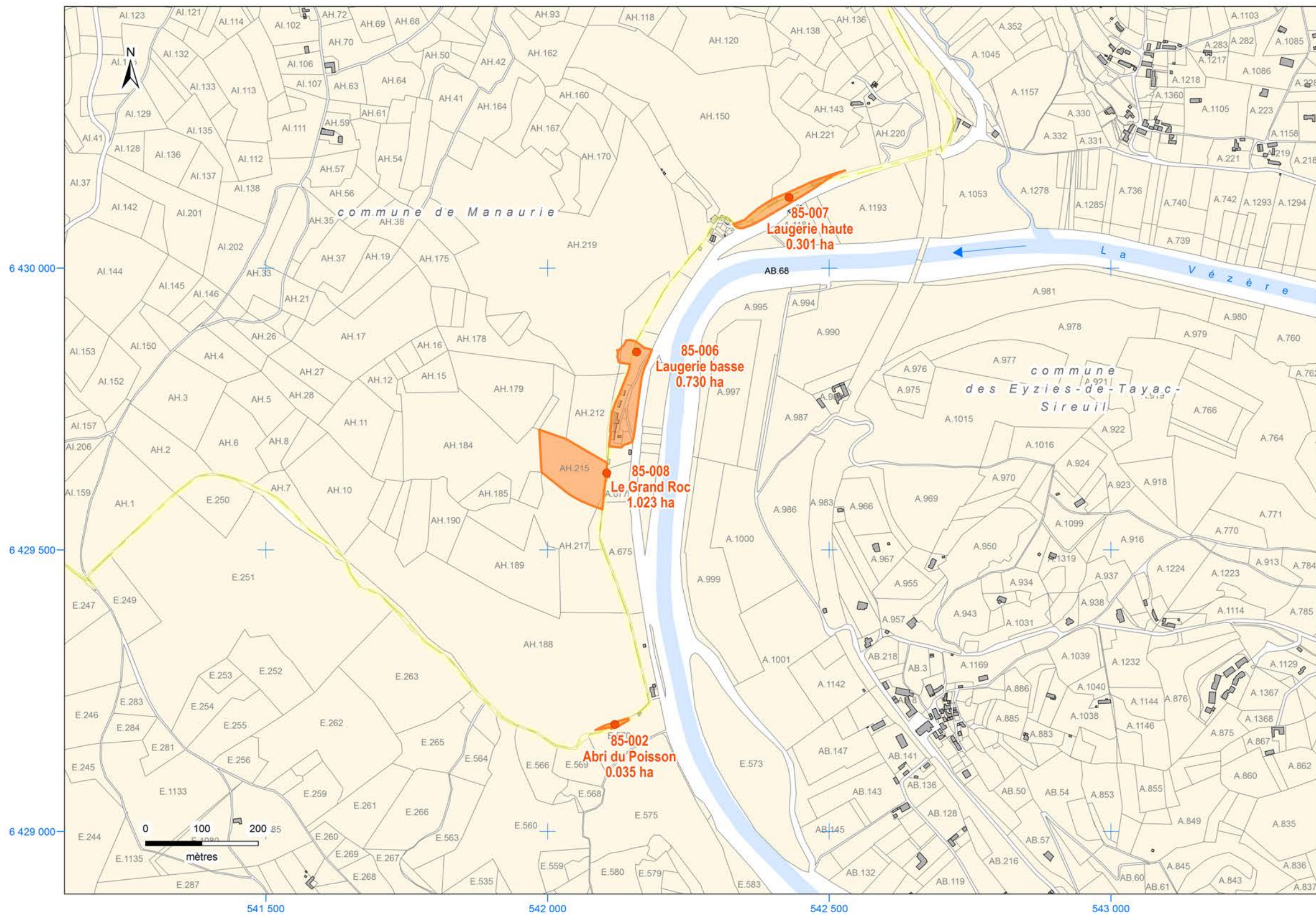


Légende

- localisation de l'abri
- patrimoine mondial (0.035 ha)
- bâtiment (cadastre)
- parcelle (cadastre)
- ▭ limite de commune

085 - Sites préhistoriques et grottes ornées de la vallée de la Vézère

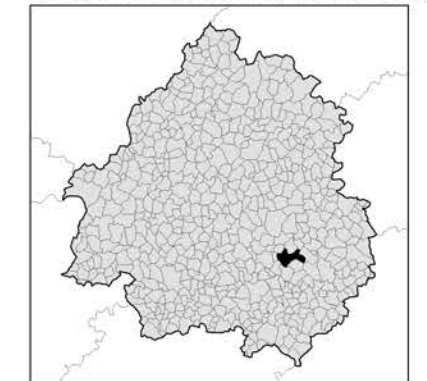
Délimitation des composantes du Bien inscrit sur la Liste en 1979 (082-002, 085-006, 085-007, 085-008)



localisation du département de la Dordogne (n° INSEE : 24)



localisation de la commune de Les Eyzies-de-Tayac-Sireuil (n° INSEE : 24172)

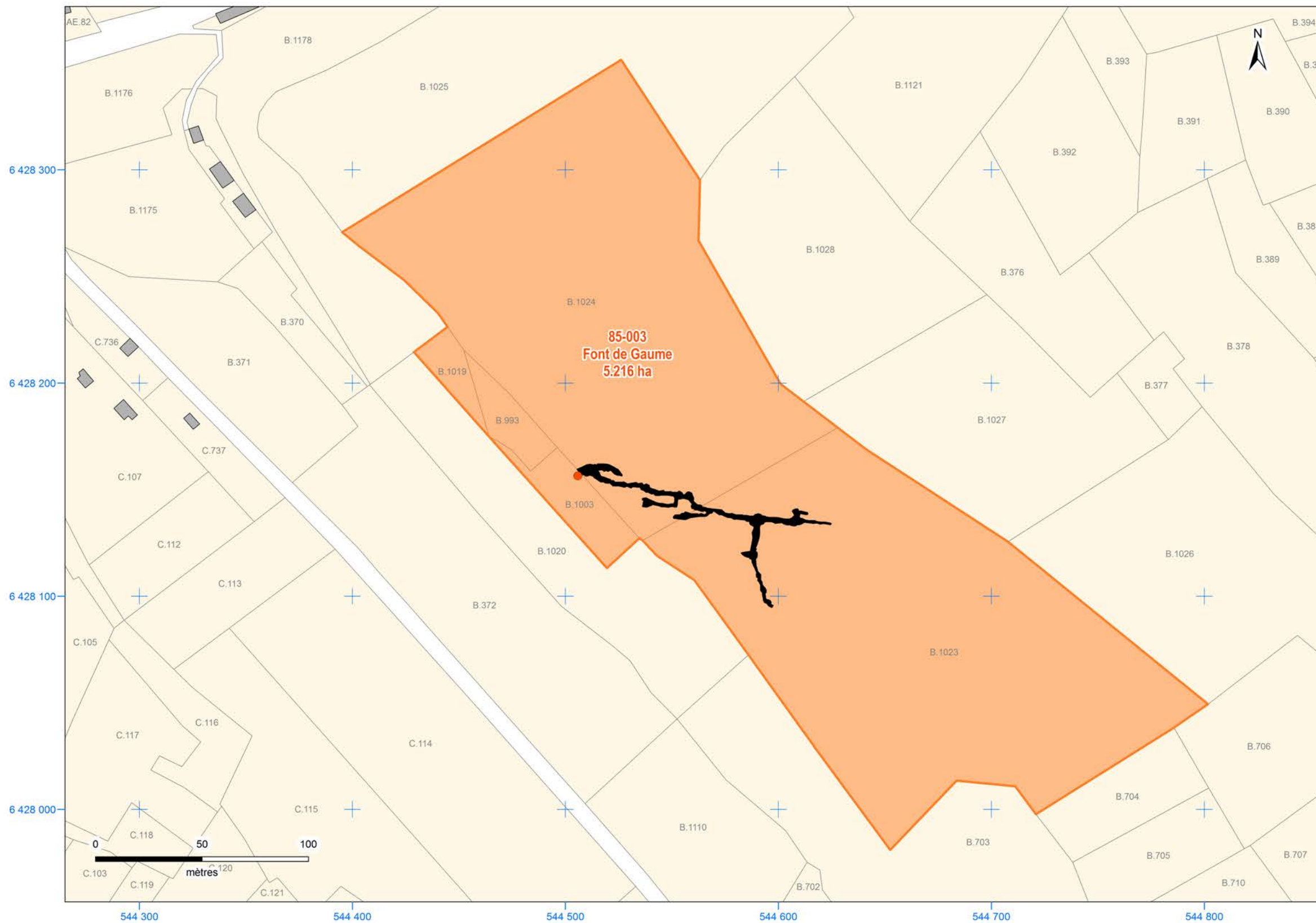


Légende

- localisation des composantes
- patrimoine mondial
- parcelle (cadastre)
- bâtiment (cadastre)
- limite de commune

085 - Sites préhistoriques et grottes ornées de la vallée de la Vézère

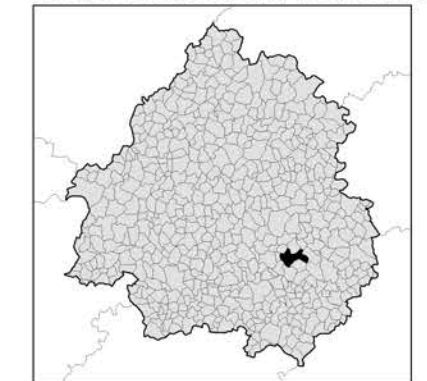
085-003 - Font de Gaume : délimitation de la composante du bien inscrit sur la Liste en 1979



localisation du département de la Dordogne (n° INSEE : 24)



localisation de la commune de Les Eyzies-de-Tayac-Sireuil (n° INSEE : 24172)

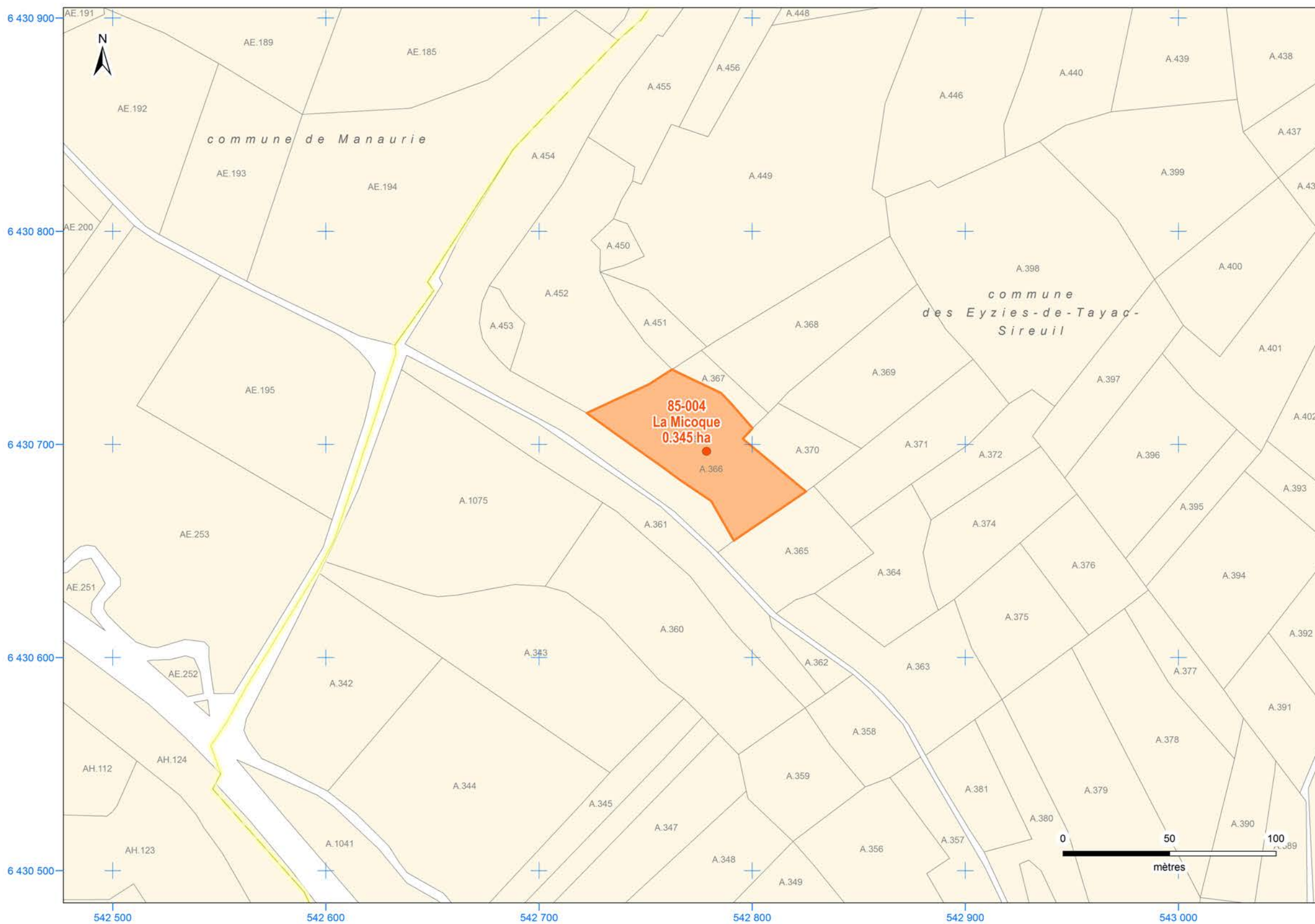


Légende

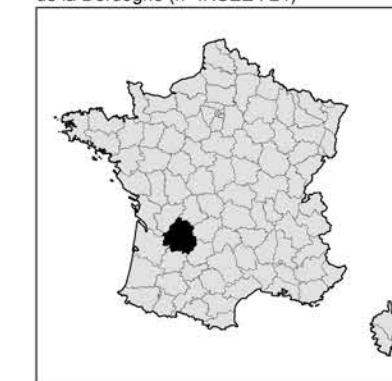
- entrée de la grotte
- patrimoine mondial (5.216 ha)
- emprise de la grotte
- parcelle (cadastre)
- bâtiment (cadastre)

085 - Sites préhistoriques et grottes ornées de la vallée de la Vézère

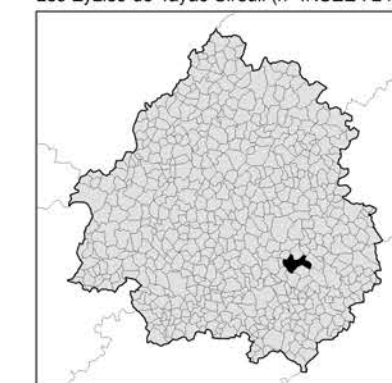
085-004 - La Micoque : délimitation de la composante du bien inscrit sur la Liste en 1979



localisation du département de la Dordogne (n° INSEE : 24)



localisation de la commune de Les Eyzies-de-Tayac-Sireuil (n° INSEE : 24172)

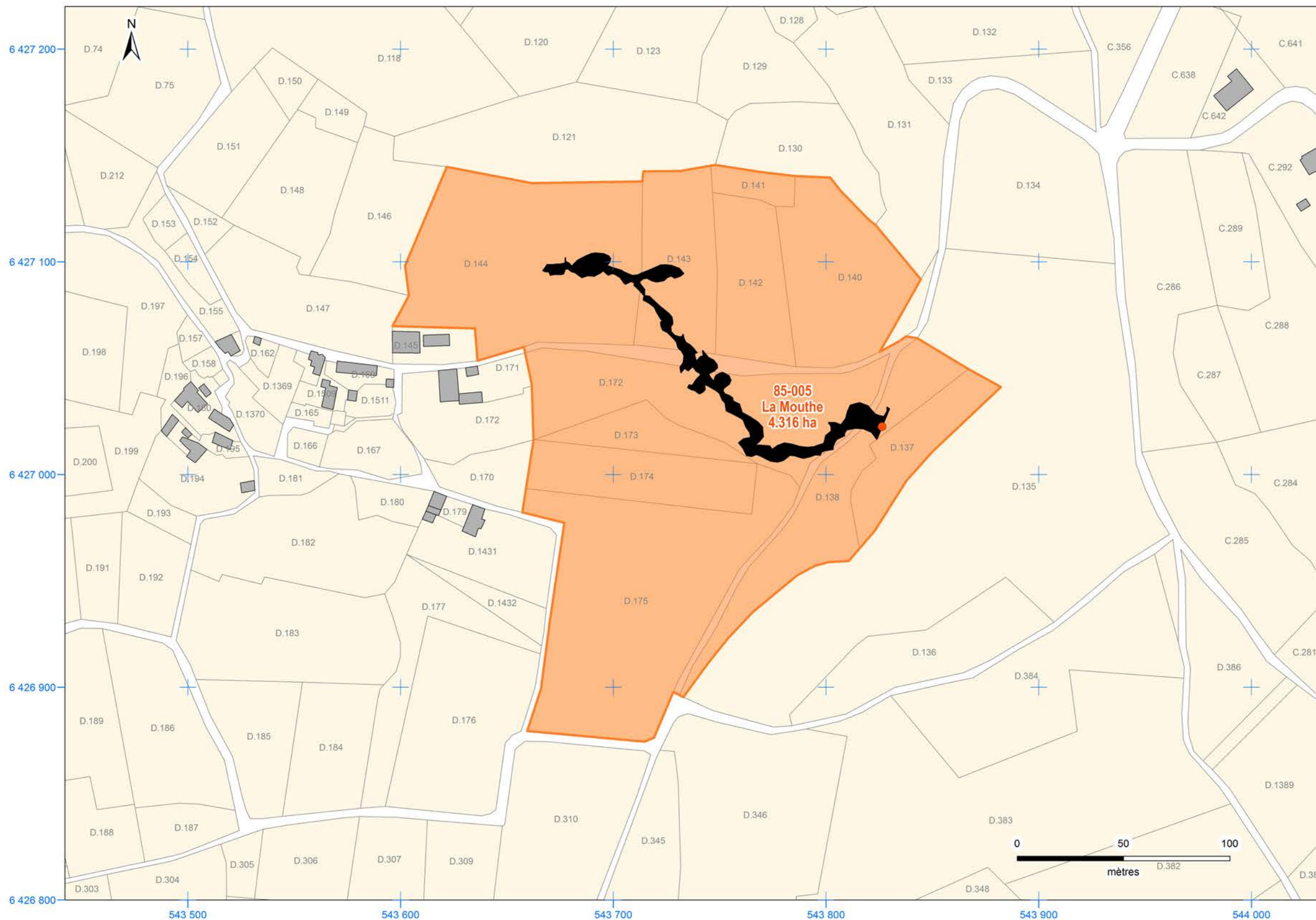


Légende

- localisation du gisement
- patrimoine mondial (0.345 ha)
- parcelle (cadastre)
- bâtiment (cadastre)
- limite de commune

085 - Sites préhistoriques et grottes ornées de la vallée de la Vézère

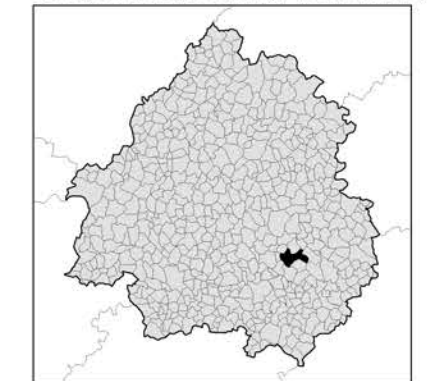
085-005 - La Mouthe : délimitation de la composante du bien inscrit sur la Liste en 1979



localisation du département de la Dordogne (n° INSEE : 24)



localisation de la commune de Les Eyzies-de-Tayac-Sireuil (n° INSEE : 24172)

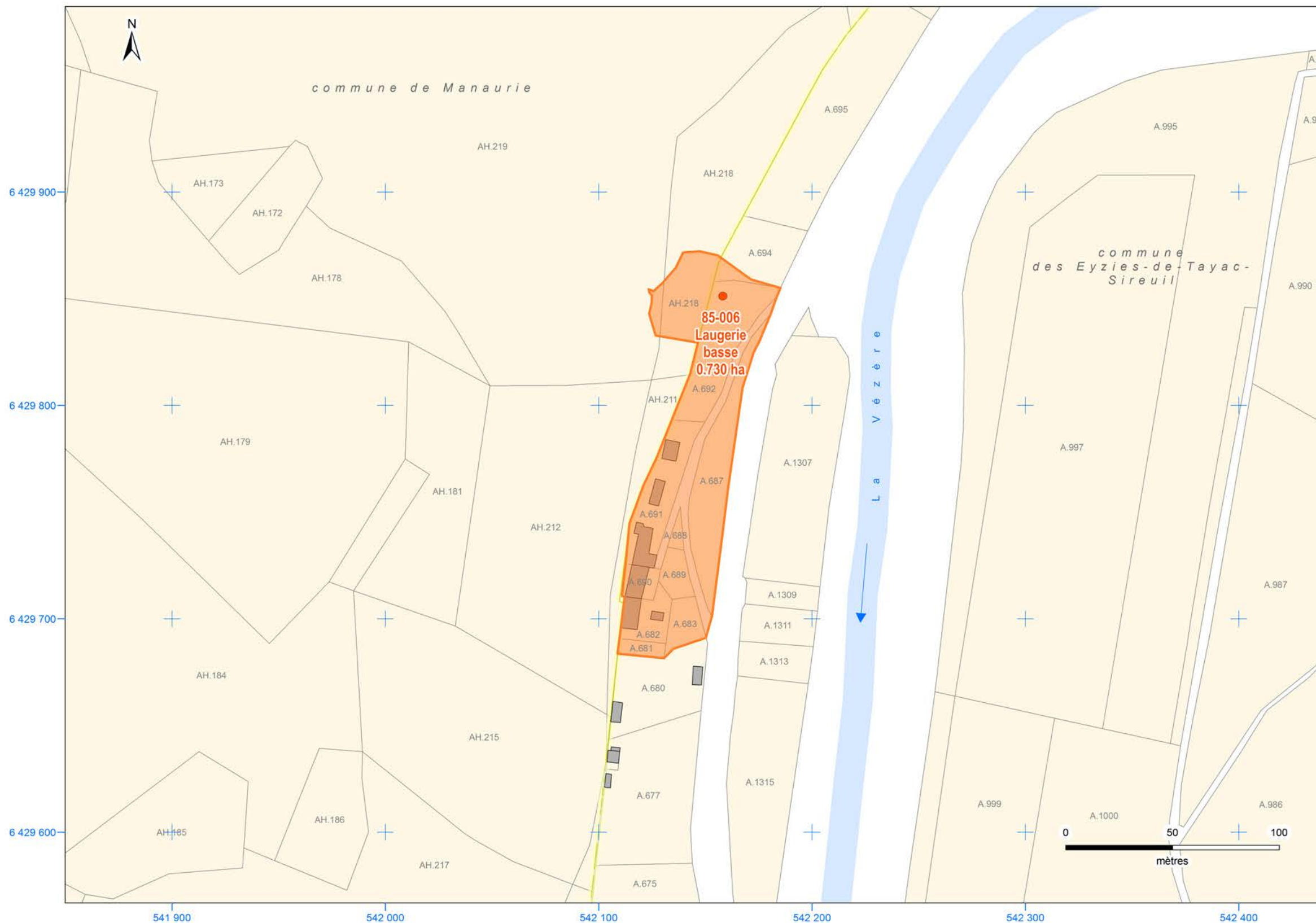


Légende

- localisation de l'entrée de la grotte
- patrimoine mondial (4.316 ha)
- emprise de la grotte
- parcelle (cadastre)
- bâtiment (cadastre)

085 - Sites préhistoriques et grottes ornées de la vallée de la Vézère

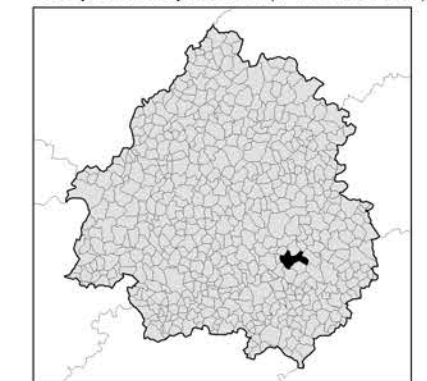
085-006 - Laugerie basse : délimitation de la composante du bien inscrit sur la Liste en 1979



localisation du département de la Dordogne (n° INSEE : 24)



localisation de la commune de Les Eyzies-de-Tayac-Sireuil (n° INSEE : 24172)

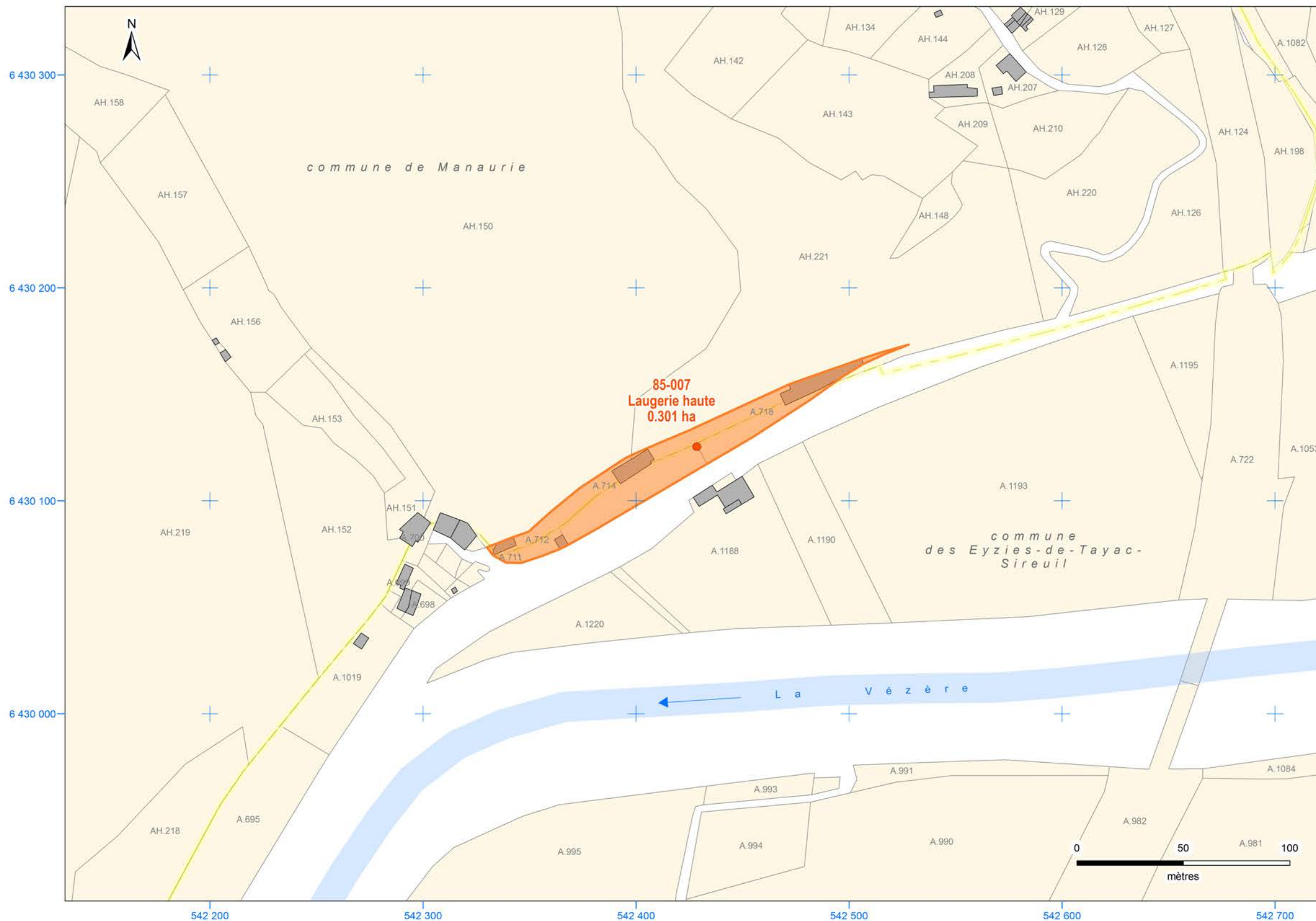


Légende

- localisation de l'abri
- patrimoine mondial (0.730 ha)
- parcelle (cadastre)
- bâtiment (cadastre)
- limite de commune

085 - Sites préhistoriques et grottes ornées de la vallée de la Vézère

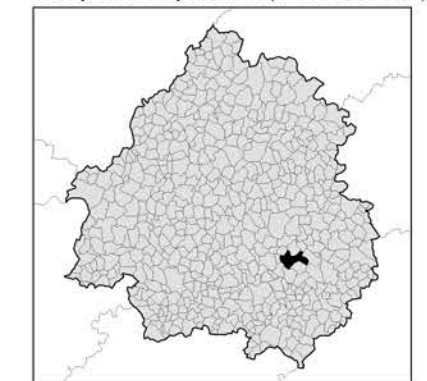
085-007 - Laugerie haute : délimitation de la composante du bien inscrit sur la Liste en 1979



localisation du département de la Dordogne (n° INSEE : 24)



localisation de la commune de Les Eyzies-de-Tayac-Sireuil (n° INSEE : 24172)

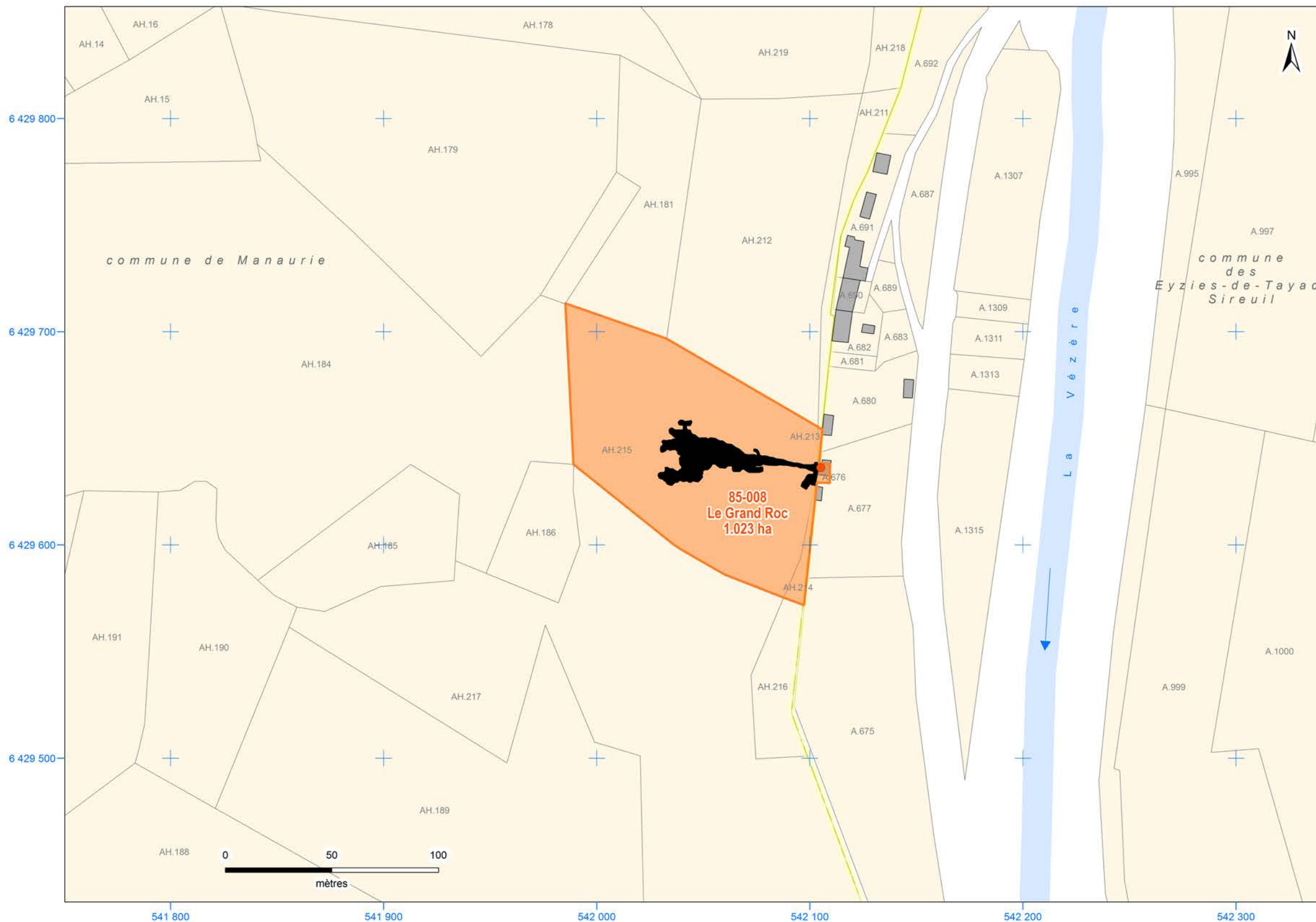


Légende

- localisation de l'abri
- patrimoine mondial (0.301 ha)
- parcelle (cadastre)
- bâtiment (cadastre)
- limite de commune

085 - Sites préhistoriques et grottes ornées de la vallée de la Vézère

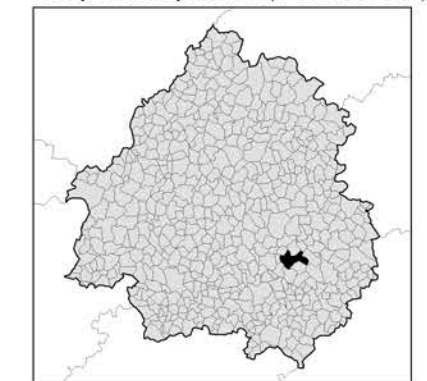
085-008 - Le Grand Roc : délimitation de la composante du bien inscrit sur la Liste en 1979



localisation du département de la Dordogne (n° INSEE : 24)



localisation de la commune de Les Eyzies-de-Tayac-Sireuil (n° INSEE : 24172)

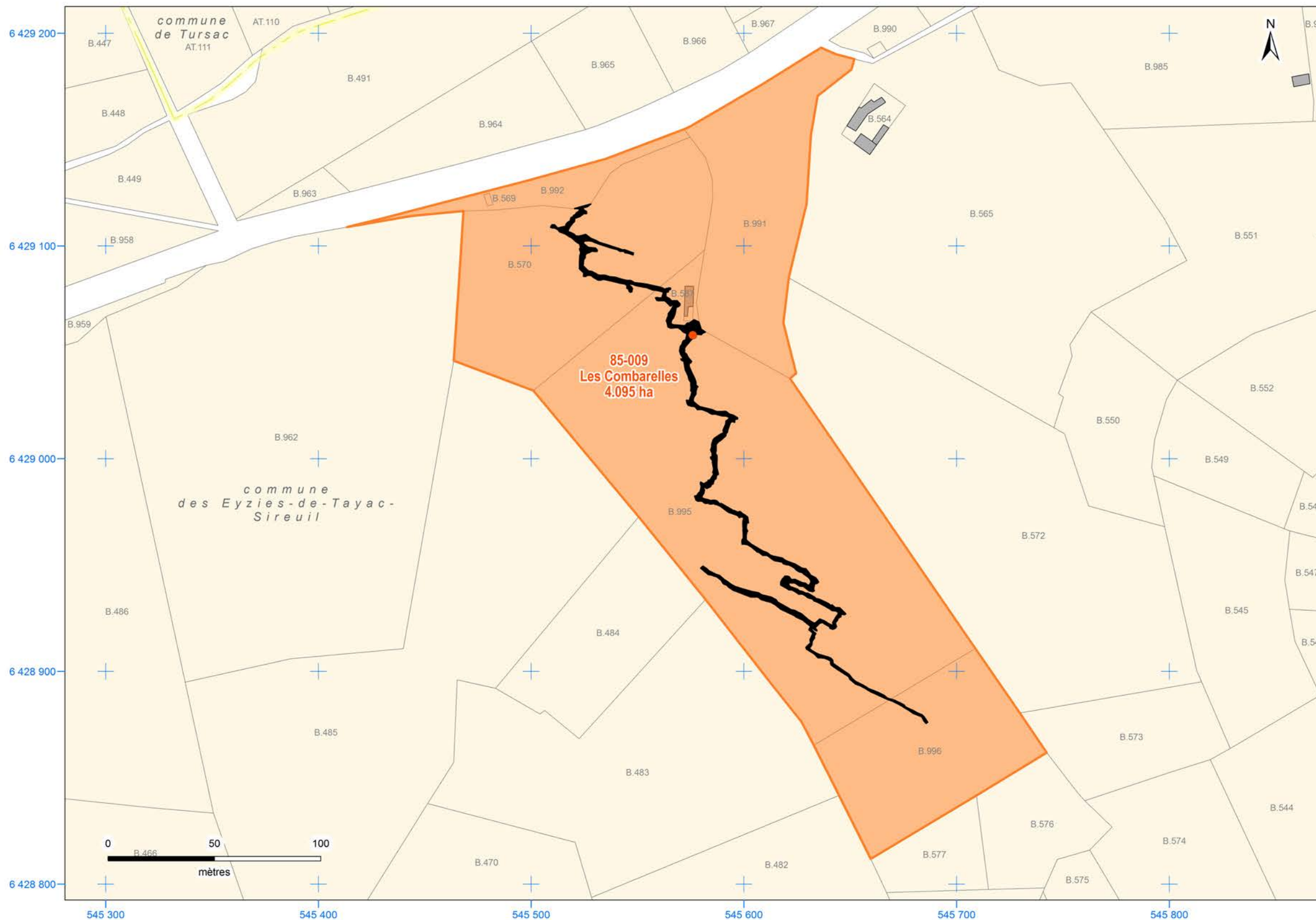


Légende

- localisation de l'entrée de la grotte
- patrimoine mondial (1.023 ha)
- emprise de la grotte
- parcelle (cadastre)
- bâtiment (cadastre)
- limite de commune

085 - Sites préhistoriques et grottes ornées de la vallée de la Vézère

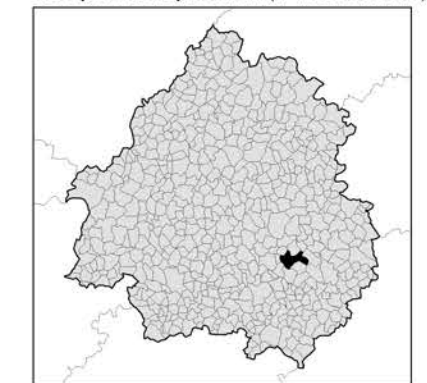
085-009 - Les Combarelles : délimitation de la composante du bien inscrit sur la Liste en 1979



localisation du département de la Dordogne (n° INSEE : 24)



localisation de la commune de Les Eyzies-de-Tayac-Sireuil (n° INSEE : 24172)

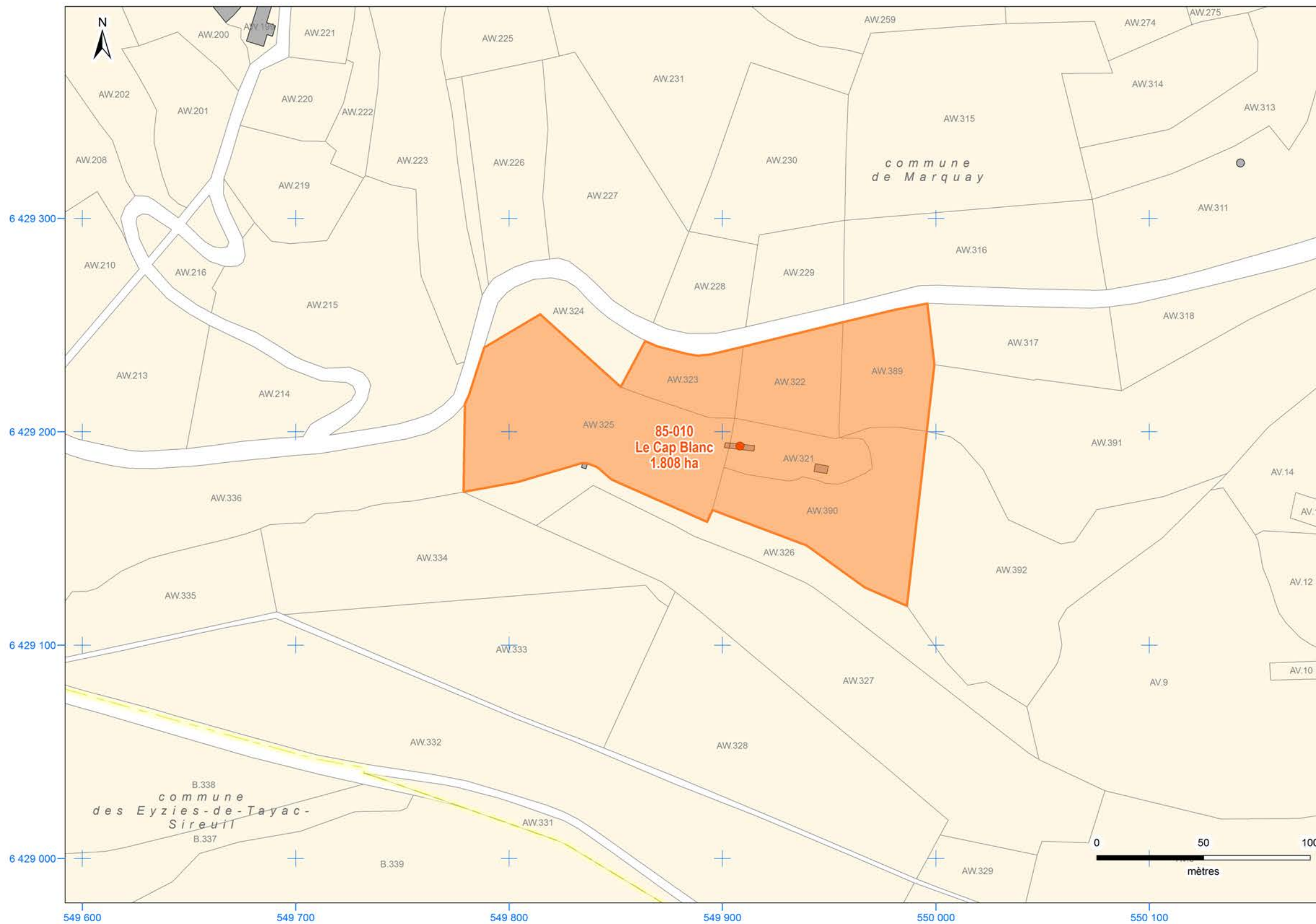


Légende

- localisation de l'entrée de la grotte
- patrimoine mondial (4.095 ha)
- emprise de la grotte
- parcelle (cadastre)
- bâtiment (cadastre)
- limite de commune

085 - Sites préhistoriques et grottes ornées de la vallée de la Vézère

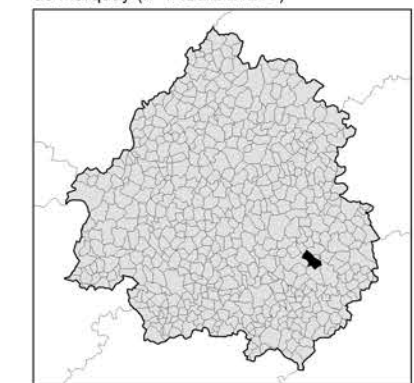
085-010 - Le Cap Blanc : délimitation de la composante du bien inscrit sur la Liste en 1979



localisation du département de la Dordogne (n° INSEE : 24)



localisation de la commune de Marquay (n° INSEE 24255)

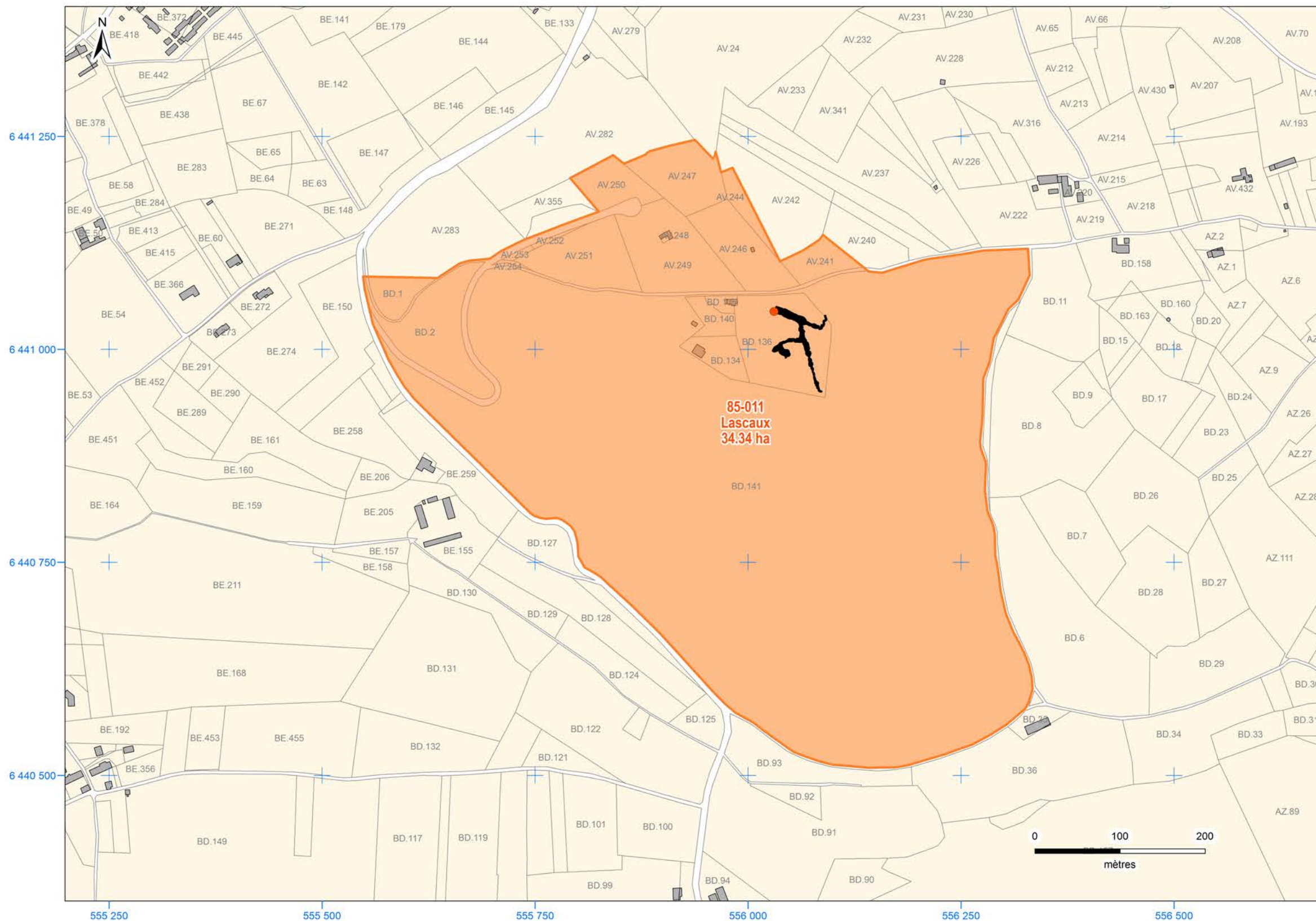


Légende

- localisation de l'abri
- patrimoine mondial (1.808 ha)
- parcelle (cadastre)
- bâtiment (cadastre)
- limite de commune

085 - Sites préhistoriques et grottes ornées de la vallée de la Vézère

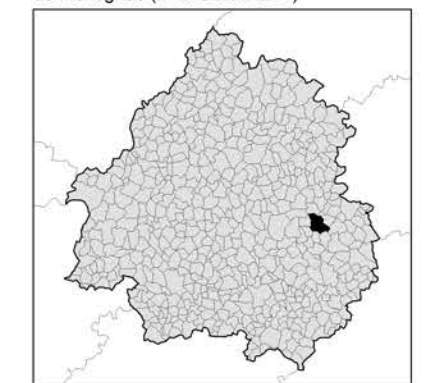
085-011 - Lascaux : délimitation de la composante du bien inscrit sur la Liste en 1979



localisation du département de la Dordogne (n° INSEE : 24)



localisation de la commune de Montignac (n° INSEE 24291)

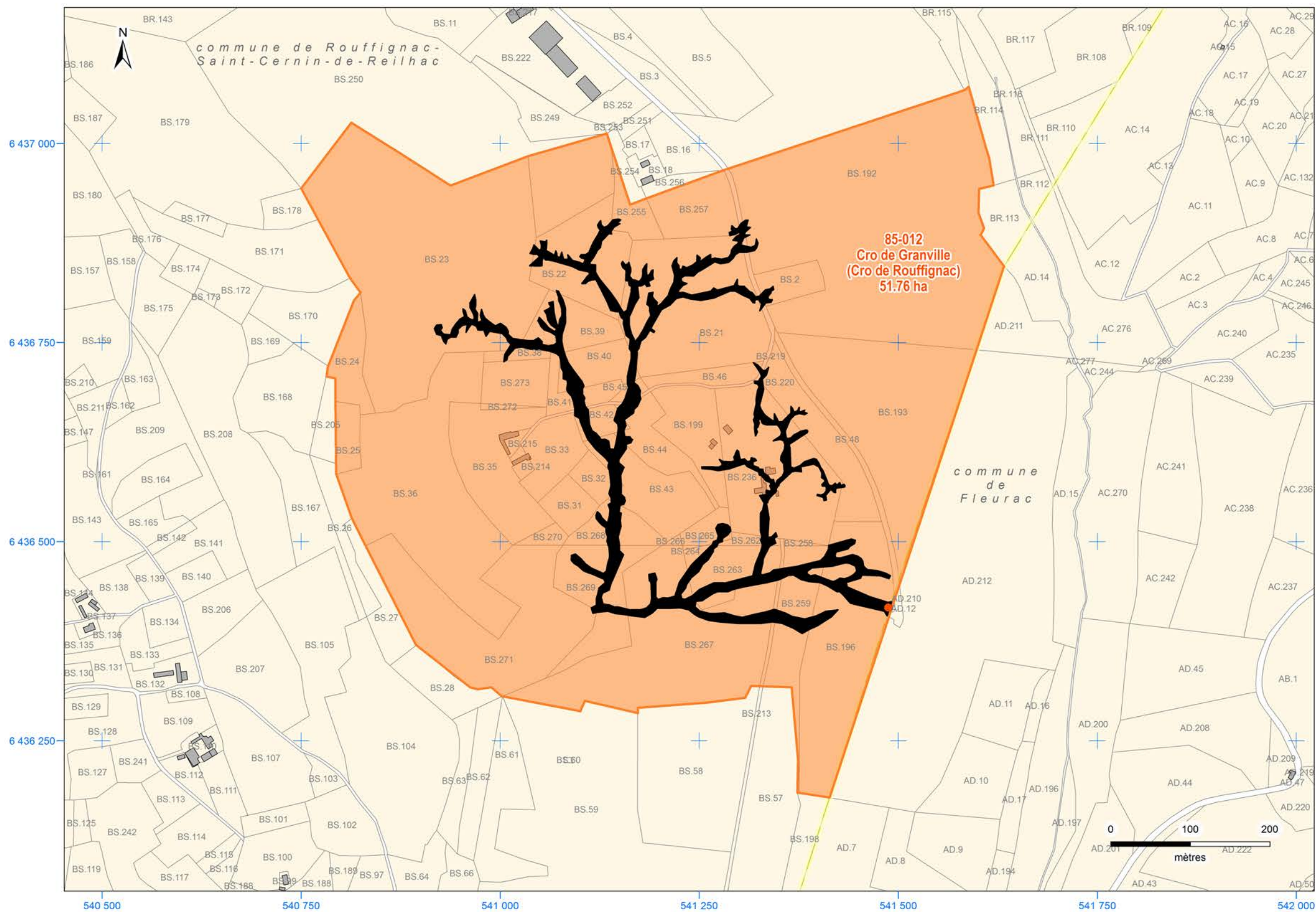


Légende

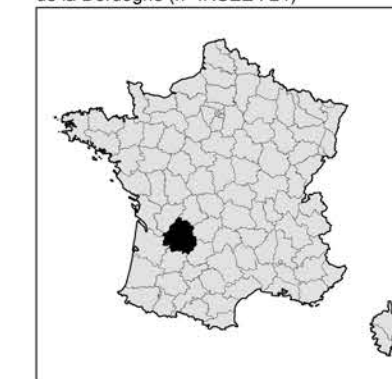
- localisation de l'entrée de la grotte
- patrimoine mondial (34.34 ha)
- emprise de la grotte
- parcelle (cadastre)
- bâtiment (cadastre)

085 - Sites préhistoriques et grottes ornées de la vallée de la Vézère

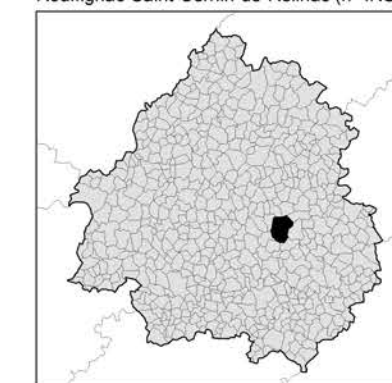
085-012 - Cro de Granville (Cro de Rouffignac) : délimitation de la composante du bien inscrit sur la Liste en 1979



localisation du département de la Dordogne (n° INSEE : 24)



localisation de la commune de Rouffignac-Saint-Cernin-de-Reilhac (n° INSEE 24356)

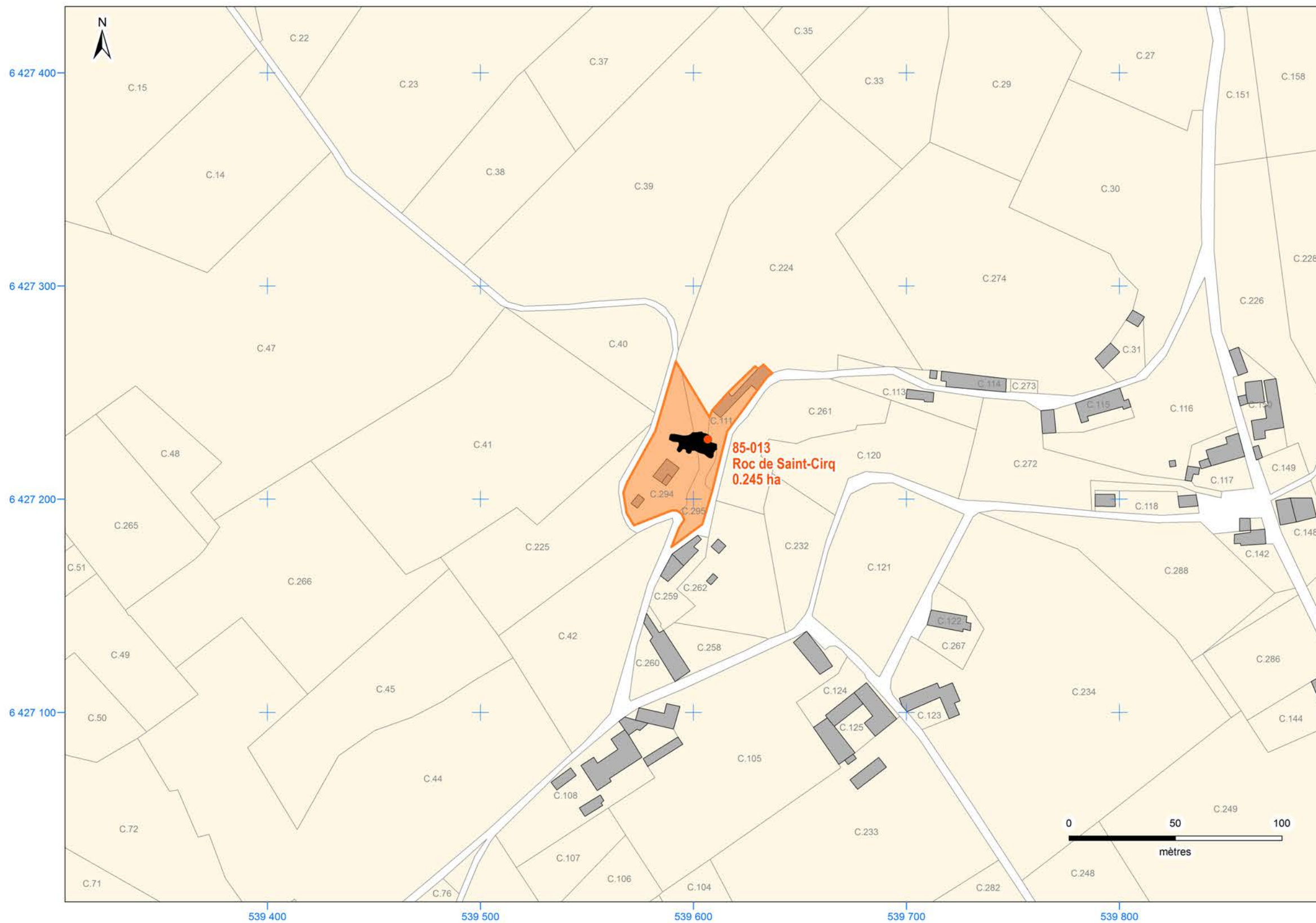


Légende

- localisation de l'entrée de la grotte
- patrimoine mondial (51.76 ha)
- emprise de la grotte
- parcelle (cadastre)
- bâtiment (cadastre)
- limite de commune

085 - Sites préhistoriques et grottes ornées de la vallée de la Vézère

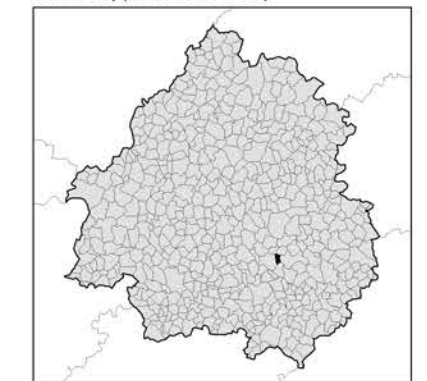
085-013 - Roc de Saint-Cirq : délimitation de la composante du bien inscrit sur la Liste en 1979



localisation du département de la Dordogne (n° INSEE : 24)



localisation de la commune de Saint-Cirq (n° INSEE 24389)

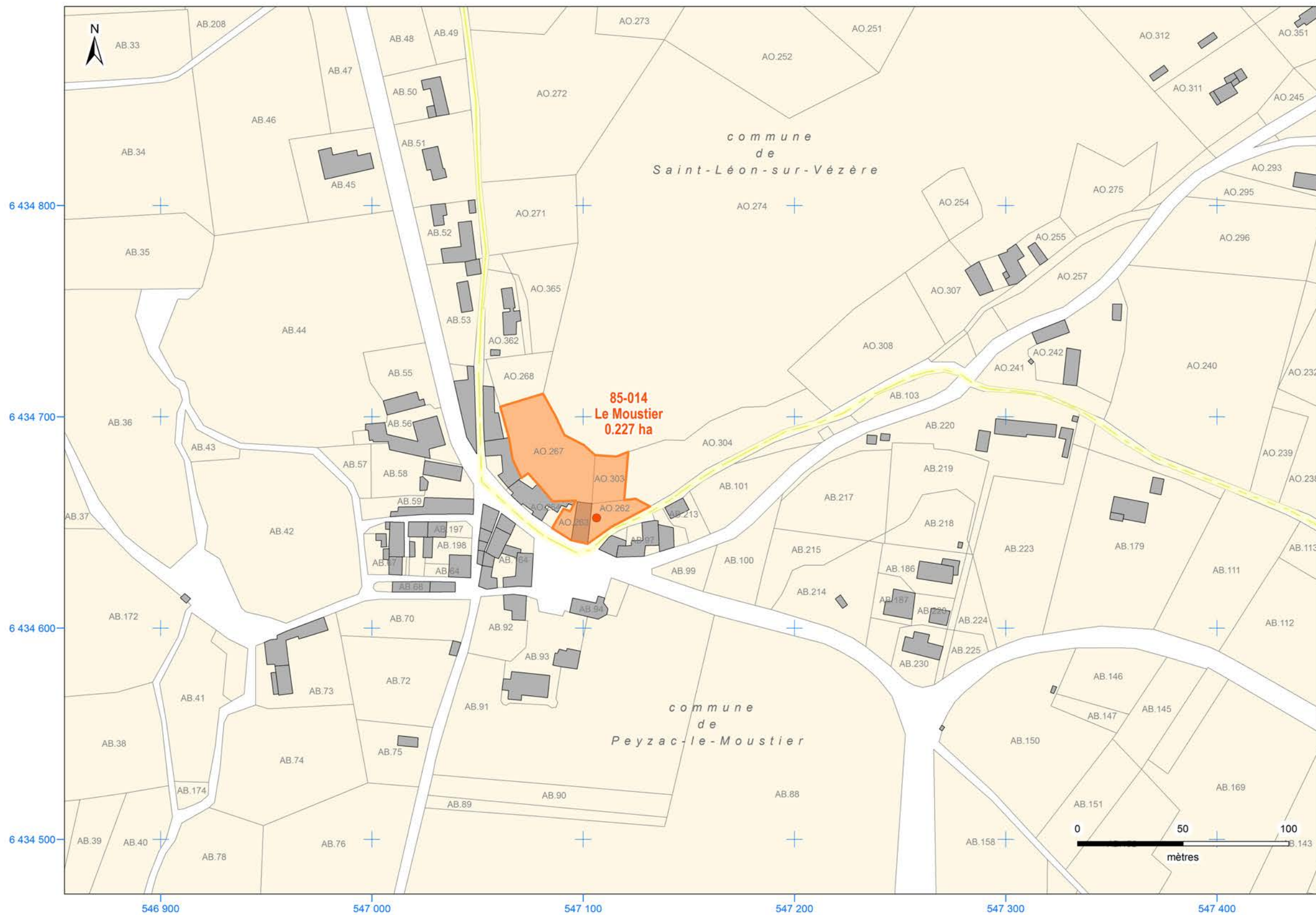


Légende

- localisation de l'entrée de la grotte
- patrimoine mondial (0.245 ha)
- emprise de la grotte
- parcelle (cadastre)
- bâtiment (cadastre)

085 - Sites préhistoriques et grottes ornées de la vallée de la Vézère

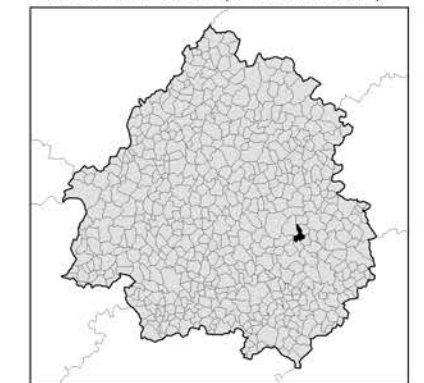
085-014 - Le Moustier : délimitation de la composante du bien inscrit sur la Liste en 1979



localisation du département de la Dordogne (n° INSEE : 24)



localisation de la commune de Saint-Léon-sur-Vézère (n° INSEE : 24443)

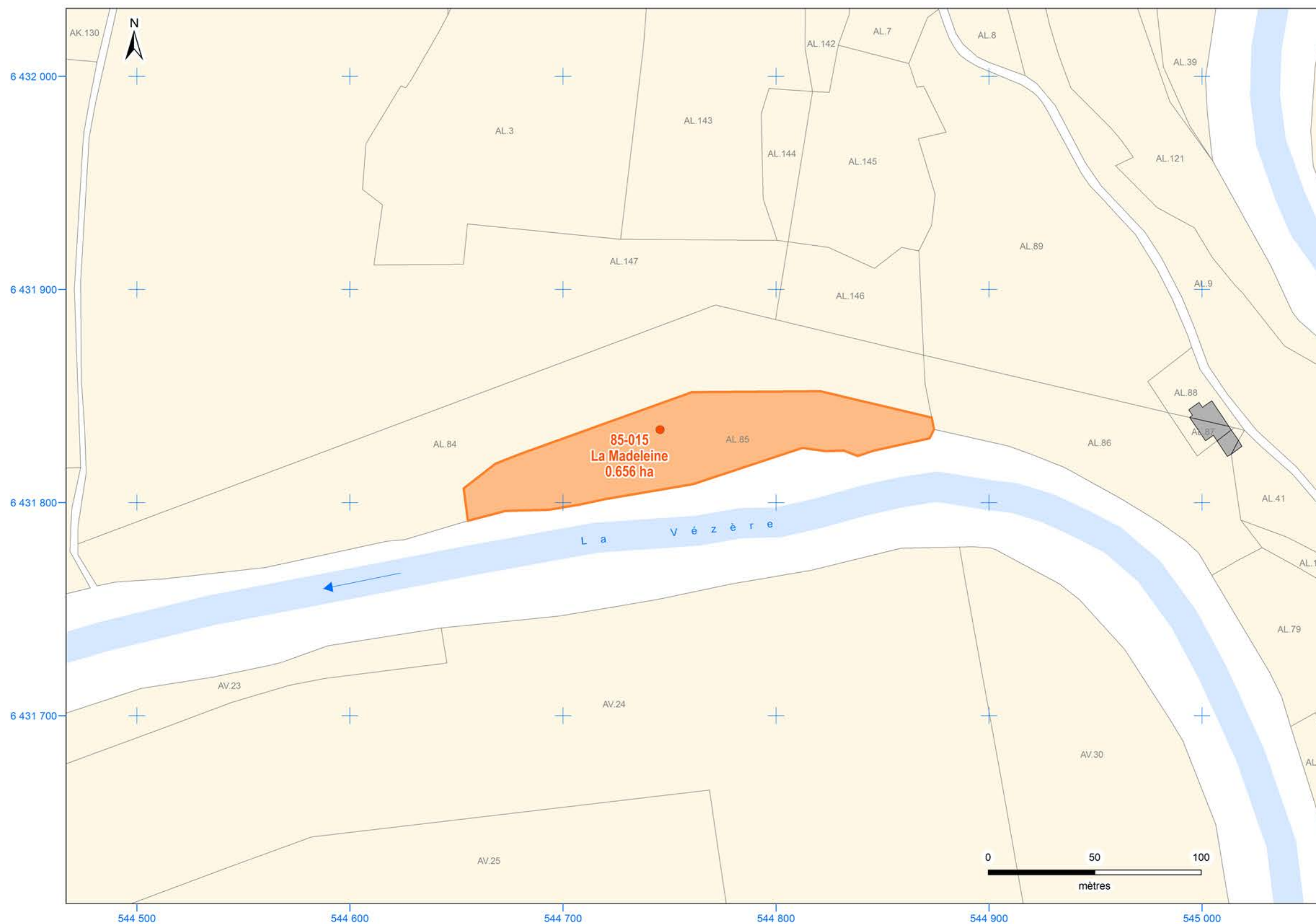


Légende

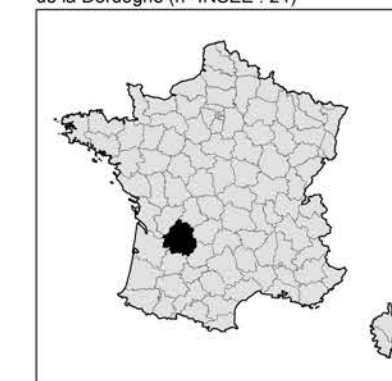
- localisation de l'abri
- patrimoine mondial (0.227 ha)
- parcelle (cadastre)
- bâtiment (cadastre)
- ▭ limite de commune

085 - Sites préhistoriques et grottes ornées de la vallée de la Vézère

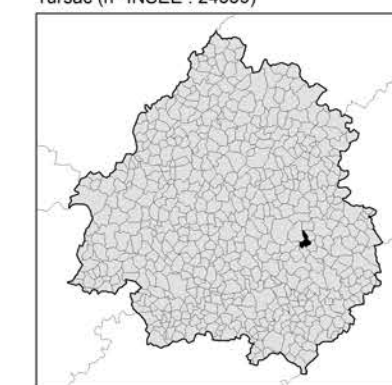
085-015 - La Madeleine : délimitation de la composante du bien inscrit sur la Liste en 1979



localisation du département de la Dordogne (n° INSEE : 24)



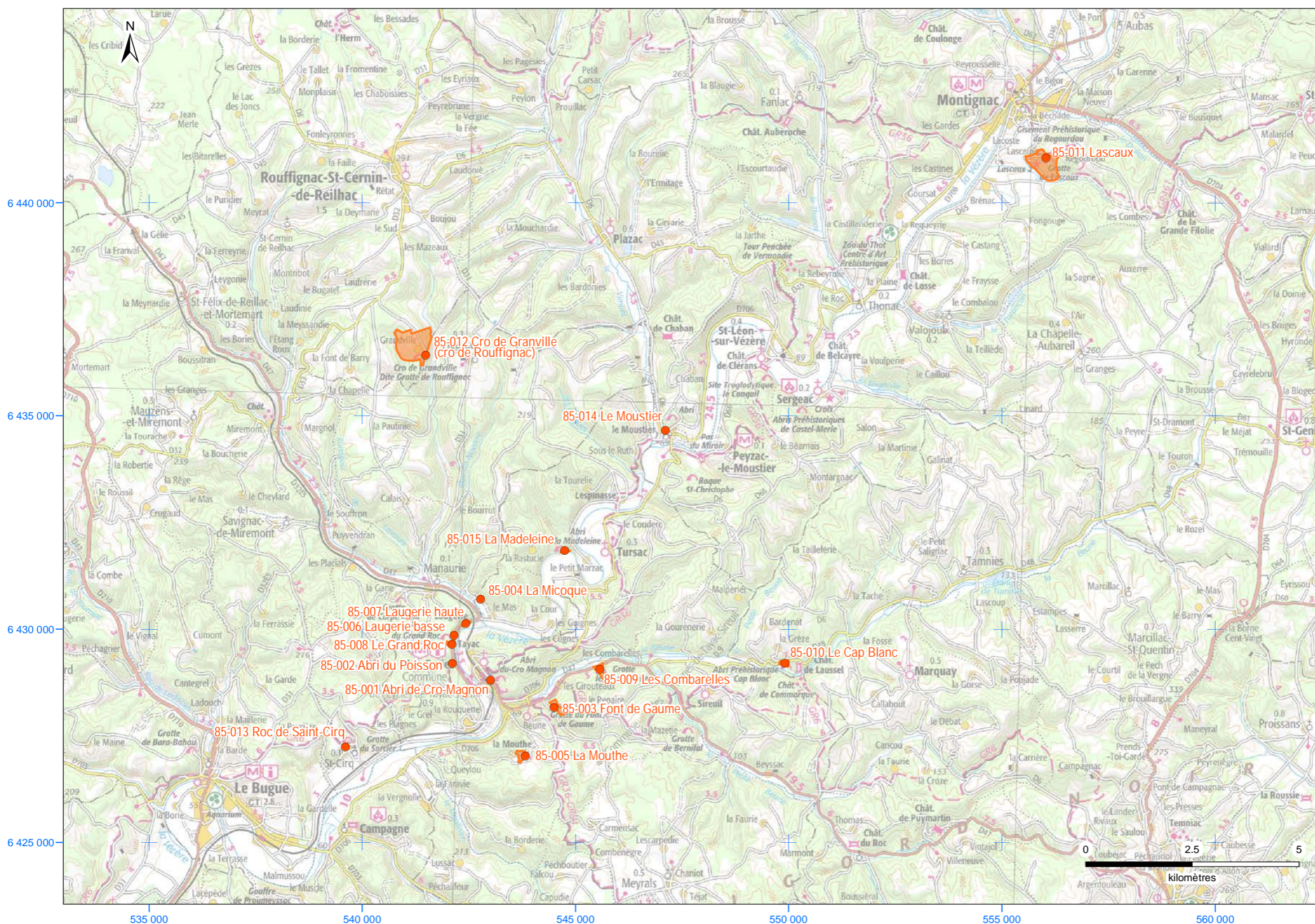
localisation de la commune de Tursac (n° INSEE : 24559)



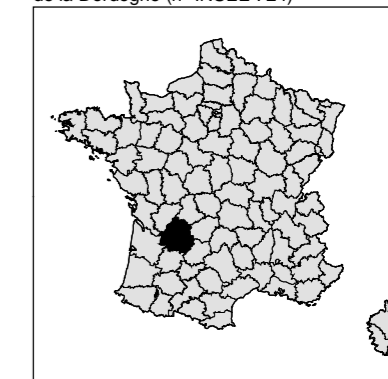
Légende

- localisation de l'abri
- patrimoine mondial (0.656 ha)
- parcelle (cadastre)
- bâtiment (cadastre)

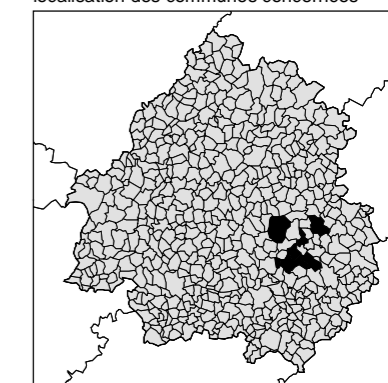
085 - Sites préhistoriques et grottes ornées de la vallée de la Vézère : localisation des composantes du bien inscrit sur la Liste en 1979



localisation du département de la Dordogne (n° INSEE : 24)



localisation des communes concernées



Légende

- localisation des composantes du bien
- périmètre des composantes du bien