

## ALTAMIRA Y EL ARTE RUPESTRE PALEOLÍTICO DE LA CORNISA CANTÁBRICA

Propuesta de inscripción (ampliación) de bienes en la lista del Patrimonio Mundial de la UNESCO

### AS 01 Entorno de Protección de la Cueva de la Peña de Candamo



**LEYENDA**

- Entrada de Cueva
- Entorno de protección - Zona Tampón

**SIGNOS CONVENCIONALES**

Autovía	Curvas de nivel: directores, simples
Carretera	Curvas de depresión: directores, simples
Camino	Limite de parcela en sitio
Pista	Cortavientos
Línea eléctrica: alta tensión	Desmonte: Terrapién
Línea eléctrica: media tensión	Depósito elevado: A nivel
Muro, pared o tapia	Vertices geodésicos: ordenes 1 y 3, orden 4
Alameda	Punto red de triangulación: punto de apoyo
Rio, arroyo: permanente o estacional	Red de nivelación: IGN (RNP o RNAP), RNOG
Canal, acequia	Edificio singular, edificio en ruinas, inveterado
Presa, embalse	Ferrocarril: vía doble, vía simple
Fuente, pozo	Curvas: Ruinas arqueológicas, Monumento relevante
Piscina, estanque	Limite autonómico
Torre metálica: Poste o transformador	Limite municipal

**ESCALA GRÁFICA**

0 50 100 150 200 250 m.

**AS01 Cartografía**

Fuente: Gobierno del Principado de Asturias, 1:5.000

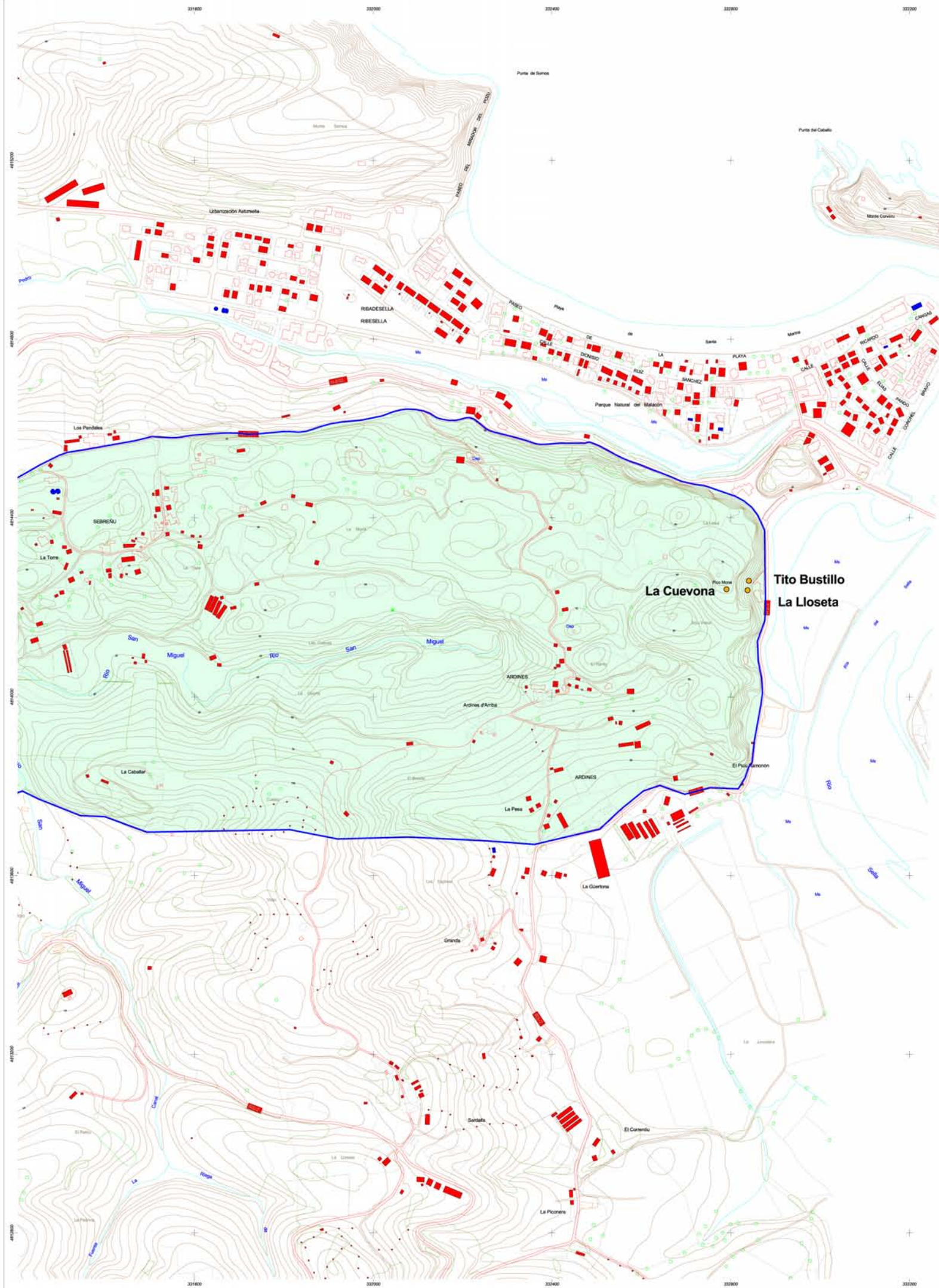
DATOS DEL PROYECTO CARTOGRAFICO

- Proyección y coordenadas: UTM
- Datum: Internacional de 1924
- Origen: Ebersheim 1920
- Origen de altitud: Nivel medio del mar en Alicante
- Equidistancia: 20 m para las curvas de nivel inferiores y 5 m para el resto









CONSEJERÍA DE CULTURA, COMUNICACIÓN SOCIAL Y TURISMO

CONSEJERÍA DE CULTURA, TURISMO Y DEPORTE

DEPARTAMENTO DE CULTURA KULTURA GALTZA

### ALTAMIRA Y EL ARTE RUPESTRE PALEOLÍTICO DE LA CORNISA CANTÁBRICA

Propuesta de inscripción (ampliación) de bienes en la lista del Patrimonio Mundial de la UNESCO

### AS 20 Entorno de Protección del Macizo Ardines (Tito Bustillo)

#### LEYENDA

- Entrada de Cueva
- Entorno de protección - Zona Tampón

#### ESQUEMA

#### ESCALA GRÁFICA

0 100 200 300 400 m.

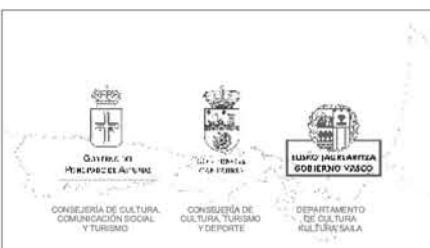
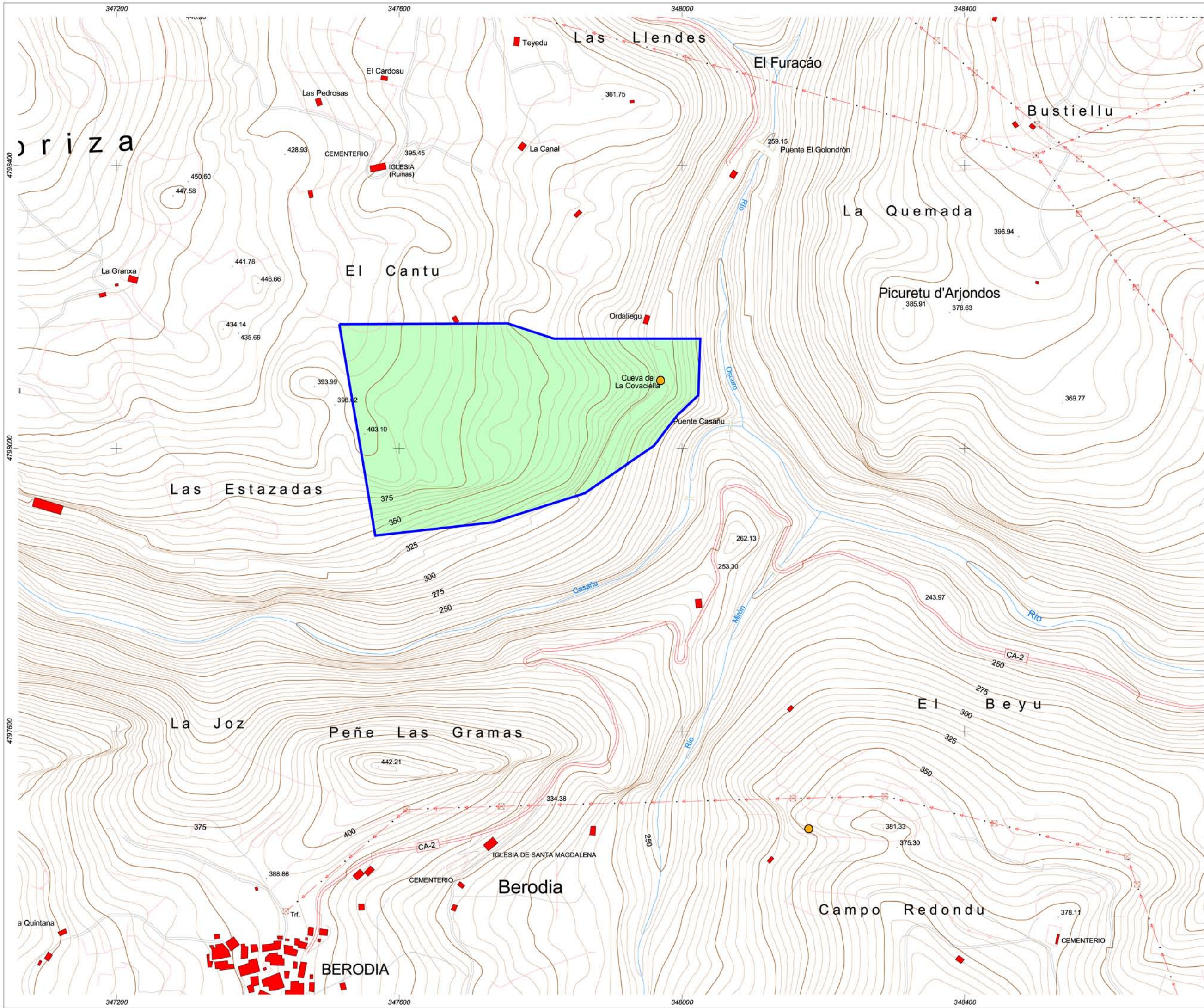
AS20 Cartografía H2

DATOS DEL PROYECTO CARTOGRAFICO

- Proyección y coordenadas UTM
- Sistema internacional de 1984
- Datum Europeo 1956

Fuente: SIGPAC; Sistema de Información Geográfica de Parcelas Agrícolas





## ALTAMIRA Y EL ARTE RUPESTRE PALEOLÍTICO DE LA CORNISA CANTÁBRICA

Propuesta de inscripción (ampliación)  
de bienes en la lista del Patrimonio  
Mundial de la UNESCO

### AS 25 Entorno de Protección de la Cueva de La Covaciella



- LEYENDA**
- Entrada de Cueva
  - Entorno de protección - Zona Tampón

SIGNOS CONVENCIONALES	
Autovía	Curvas de nivel: directores, simples
Carretera	Curvas de depresión: directores, simples
Camino	Límite de parcela en sitio
Pista	Cortafuegos
Línea eléctrica, alta tensión	Desmonte: Terraplen
Línea eléctrica, media tensión	Depósito elevado: A nivel
Muro, pared o tapia	Vértices geodésicos: ordenes 1, 2 y 3, orden 4
Alcantarilla	Punto red de triangulación, punto de apoyo
Rio, arroyo, permanente o estacional	Restos arqueológicos: INGC
Canal, acequia	Edificio singular, edificio en ruinas, ruinas
Presas, embalse	Ferrocarril: vía doble, vía simple
Puente, pazo	Cuevas, Ruinas arqueológicas, Monumento relevante
Piscina, estanque	Límite autonómico
Torre metálica: Poste o transformador	Límite municipal



AS 25 Cartografía

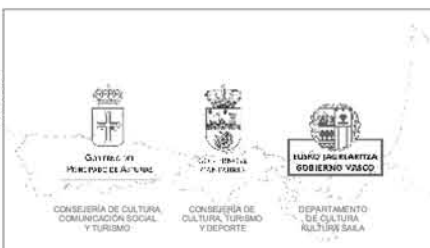
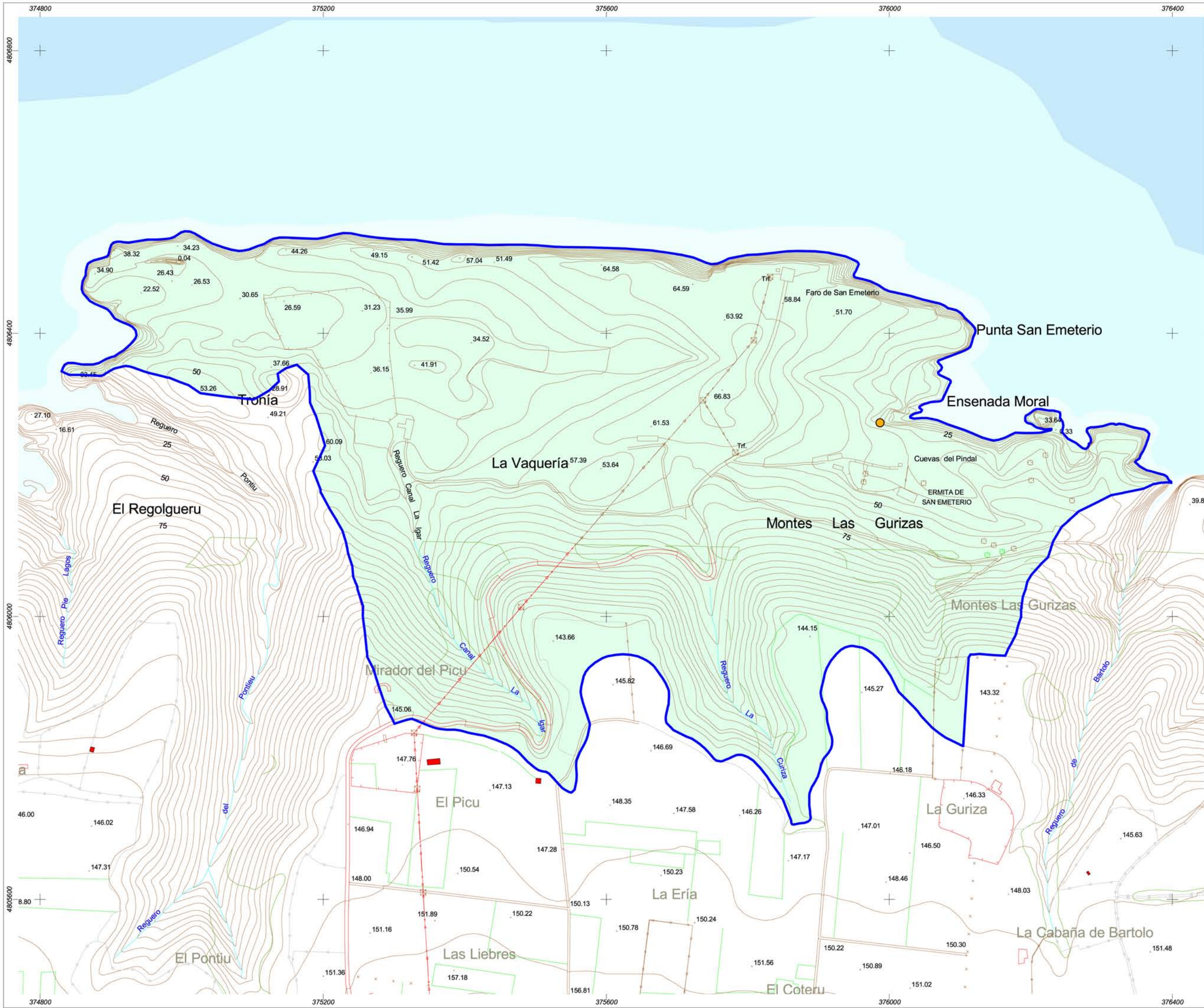
DATOS DEL PROYECTO CARTOGRAFICO  
- Proyecto y coordenadas UTM  
- Escala Internacional de 1:5000  
- Datum Europeo 1960  
- Origen de alturas: nivel medio del mar en Alabarte  
- Equidistancia: 25 m para las curvas de nivel directores y 5 m para el resto

Fuente:  
Gobierno del Principado de Asturias, 1:5000









ALTAMIRA Y EL ARTE RUPESTRE  
PALEOLÍTICO DE LA CORNISA CANTÁBRICA

Propuesta de inscripción (ampliación)  
de bienes en la lista del Patrimonio  
Mundial de la UNESCO



AS 44 Entorno de Protección de la  
Cueva del Pindal



- LEYENDA
- Entrada de Cueva
  - Entorno de protección - Zona Tampón

SIGNOS CONVENCIONALES

Autovía	Curvas de nivel: directores, simples
Carretera	Curvas de depresión: directores, simples
Camino	Limite de parcela en seto
Pista	Cortafuegos
Línea eléctrica, alta tensión	Desmonte, terraplén
Línea eléctrica, media tensión	Depósito elevado, A nivel
Muro, pared o tapia	Vértices geodésicos: ordenes 1, ordenes 2 y 3, orden 4
Alambrado	Punto red de triangulación, punto de apoyo
Río, arroyo, permanente o estacional	Reserva de la Biosfera, RBN, RNC
Canal, acequia	Edificio singular, edificio en ruinas, monumento
Presa, embalse	Ferrocarril: vía doble, vía simple
Fuente, pozo	Cuevas, Ruinas arqueológicas, Monumento relevante
Piscina, estanque	Limite autonómico
Torre metálica, Poste o transformador	Limite municipal

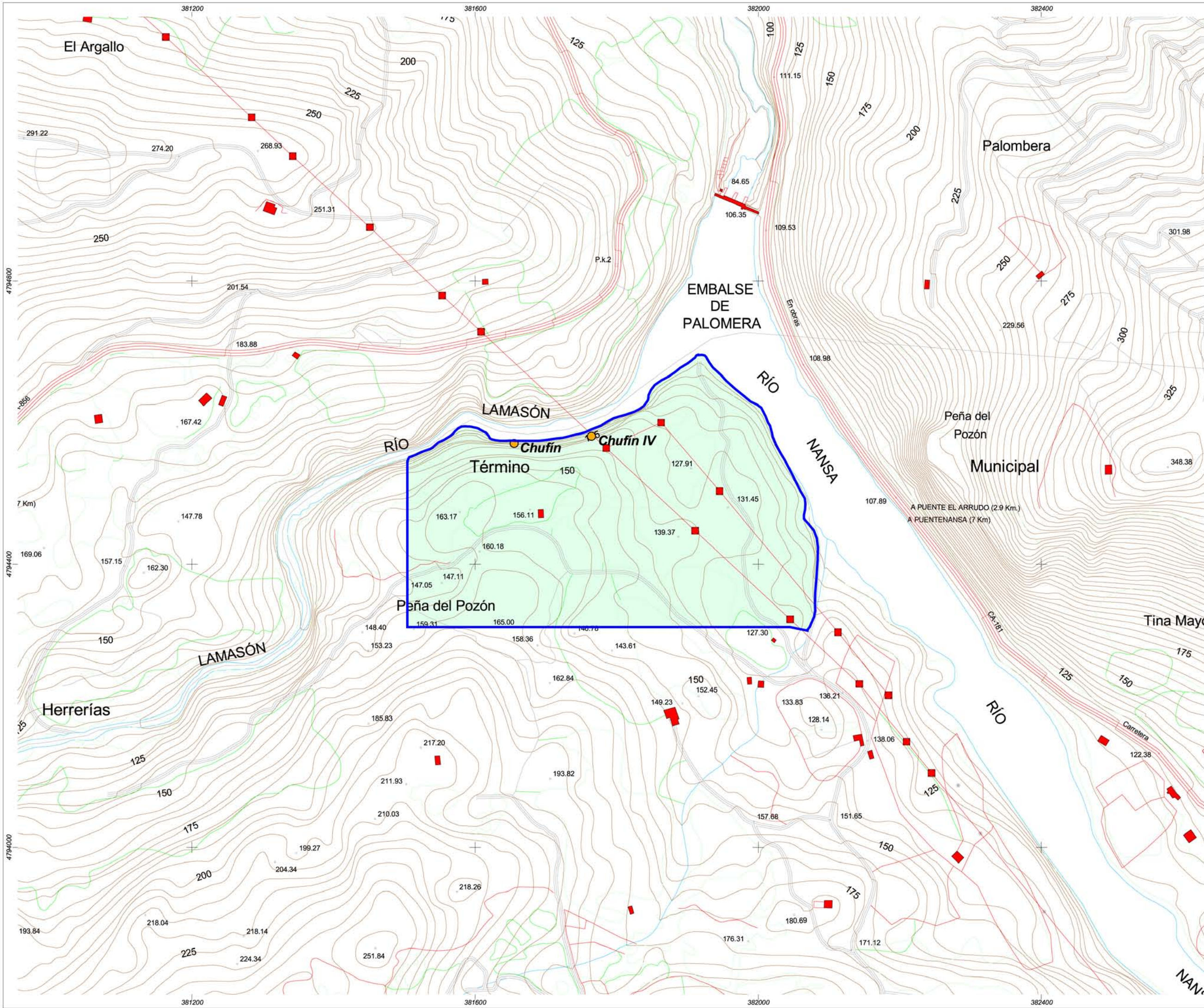


AS 44 Cartografía

DATOS DEL PROYECTO CARTOGRAFICO  
- Proyección y coordenadas UTM  
- Escala Internacional de 1984  
- Datum Europeo 1980  
- Origen de alturas: nivel medio del mar en Alicante  
- Coordenadas: 5 km para las curvas de nivel directores y 5 m para el resto

Fuente:  
Gobierno del Principado de Asturias, 1:5000





**ALTAMIRA Y EL ARTE RUPESTRE PALEOLÍTICO DE LA CORNISA CANTÁBRICA**

Propuesta de inscripción (ampliación)  
de bienes en la lista del Patrimonio  
Mundial de la UNESCO

**CN 02 Entorno de Protección de la Cueva de Chufin**

**LEYENDA**

Entrada de Cueva

Entorno de protección - Zona Tampón

**SIGNOS CONVENCIONALES**

Autovía	Curvas de nivel: direccionales, simples
Carretera	Curvas de depresión: direccionales, simples
Camiño	Límite de parcela en seto
Pista	Cortafuegos
Línea eléctrica, alta tensión	Desmorte, Templo
Línea eléctrica, media tensión	Depósito elevado, A nivel
Muro, pared o tapia	Vértices geodésicos: ordenes 1, 2 y 3, orden 4
Alameda	Punto red de triangulación, punto de apoyo
Río, arroyo: permanente o estacional	Señales de navegación: RINCO o RINCO, RINCO
Canal, acequia	Edificio singular, edificio en ruinas, inveterado
Presa, embalse	Ferrocarril: vía doble, vía simple
Fuente, pozo	Cuevas, Ruinas arqueológicas, Monumento relevante
Piscina, estanque	Límite autonómico
Torre metélica, Poste o transformador	Límite municipal

**ESCALA GRÁFICA**  
0 50 100 150 200 m.

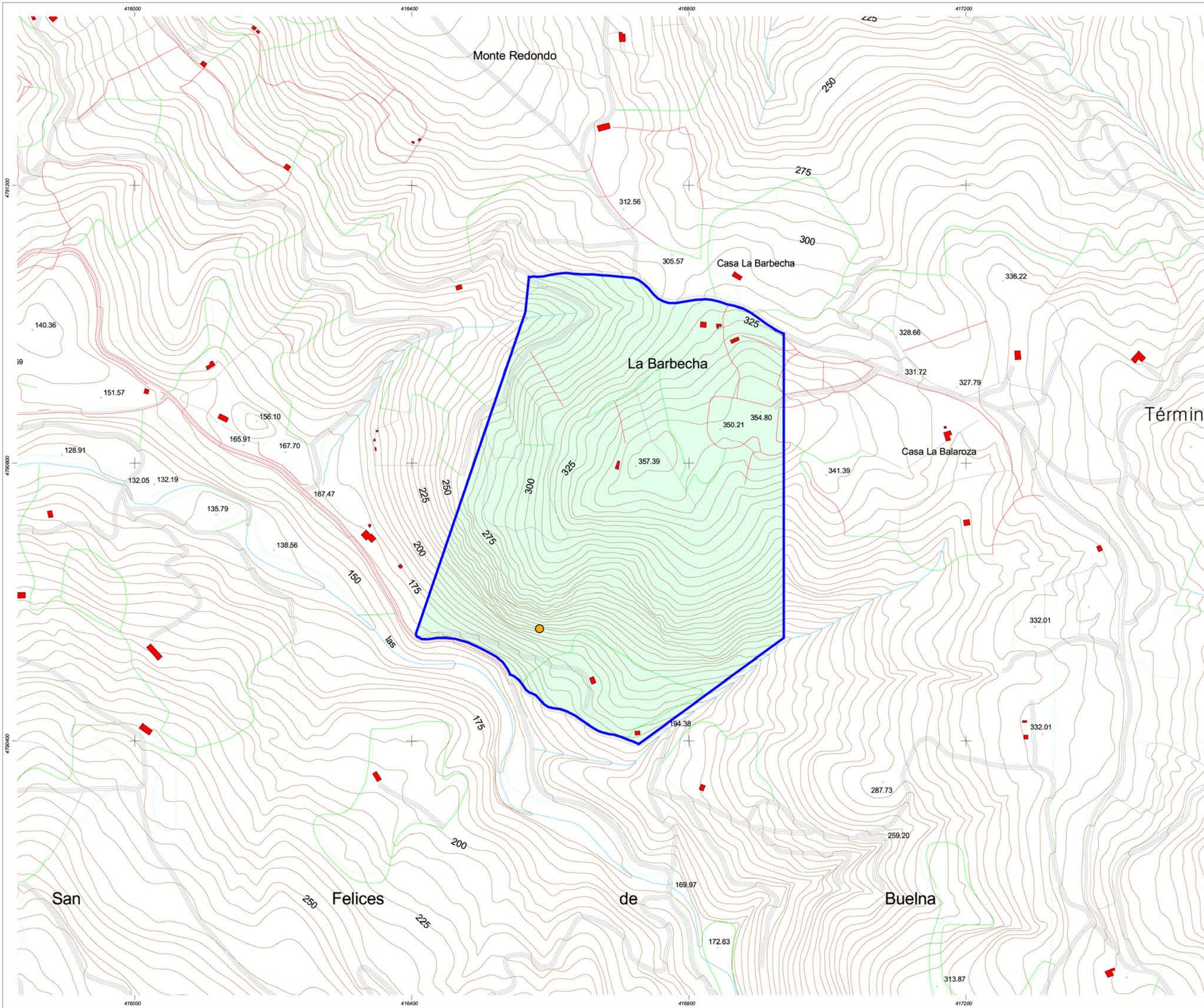
**CN 02 Cartografía**

DATOS DEL PROYECTO CARTOGRAFICO

- Proyección y coordenadas UTM
- Escala internacional de 1:5000
- Carta Topográfica 1:5000
- Origen de alturas: nivel medio del mar en Altamira
- Equidistancia: 20 m para las curvas de nivel direccionales y 5 m para el resto

Fuente:  
Gobierno de Cantabria, 1:5000





**ALTAMIRA Y EL ARTE RUPESTRE PALEOLÍTICO DE LA CORNISA CANTÁBRICA**

Propuesta de inscripción (ampliación) de bienes en la lista del Patrimonio Mundial de la UNESCO

**CN 16 Entorno de Protección de la Cueva de Hornos de la Peña**

**LEYENDA**  
 Entrada de Cueva  
 Entorno de protección - Zona Tampón

**SIGNOS CONVENCIONALES**

Autovía	Curvas de nivel: directoras, simples
Carretera	Curvas de depresión: directoras, simples
Camino	Límite de parcela en sitio
Pista	Cortafuegos
Línea eléctrica, alta tensión	Desmonte: Terraplén
Línea eléctrica, media tensión	Depósito elevado: A nivel
Muro, pared o tapia	Vértices geodésicos: órdenes 1, 2 y 3, orden 4
Alambrada	Punto red de triangulación, punto de apoyo
Río, arroyo: permanente o estacional	Refugio de caza: CN (RNP o RNPA), RNOC
Canal, acequia	Edificio singular, edificio en ruinas, ruinas
Presa, embalse	Ferrocarril: vía doble, vía simple
Fuente, pozo	Cuevas: Ruinas arqueológicas, Monumento relevante
Piscina, estanque	Límite autonómico
Torre metéora, Poste o transformador	Límite municipal

**ESCALA GRÁFICA**  
0 50 100 150 200 m.

**CN 16 Cartografía**

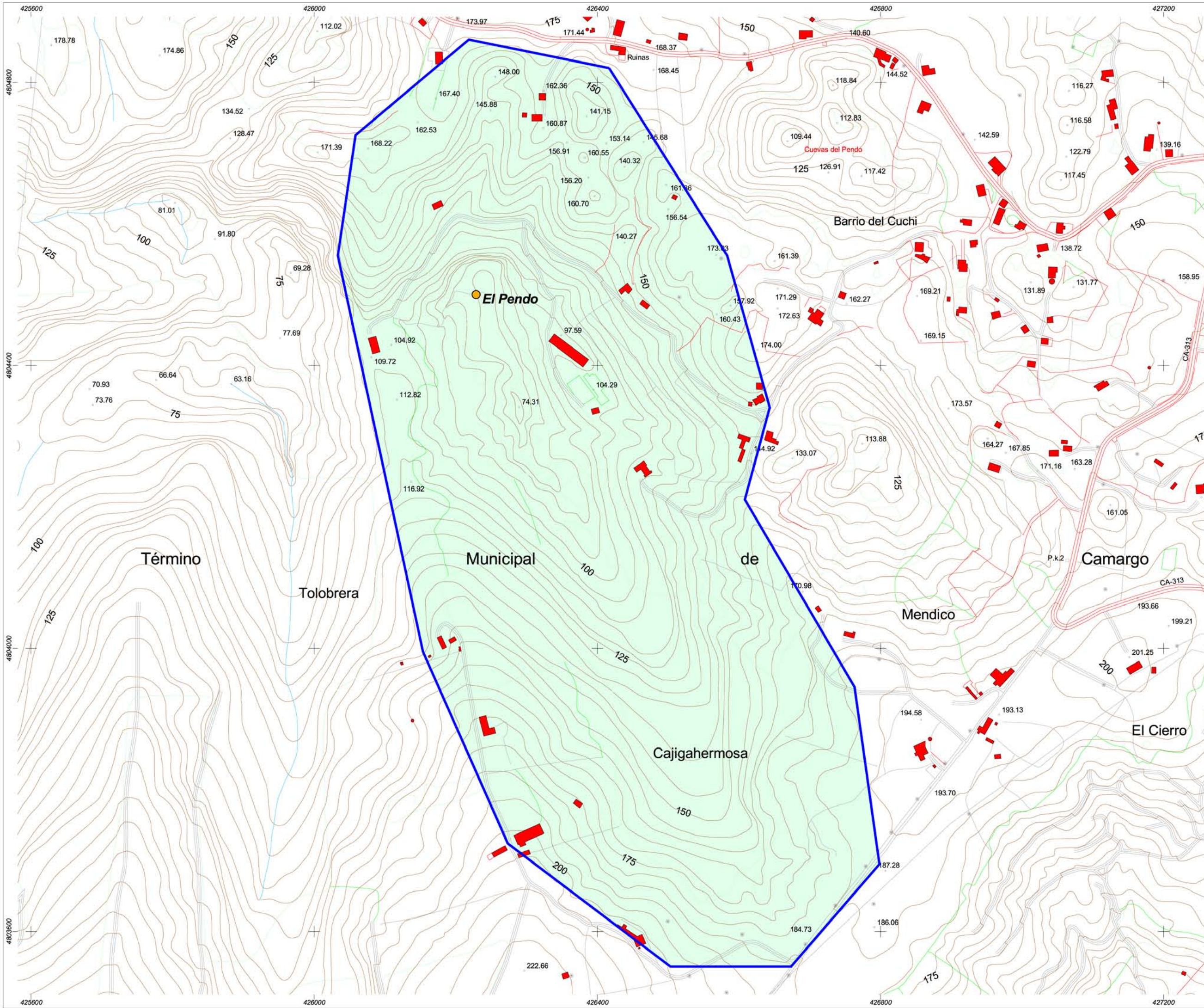
BASES DEL PROYECTO CARTOGRAFICO
- Proyección y coordenadas: UTM
- Escala internacional de 1947
- Datum Europeo 1960
- Origen de altitudes: nivel medio del mar en Alicante
- Equidistancia: 20 m para las curvas de nivel directoras y 5 m para el resto

Fuente:  
Gobierno de Cantabria, 1:5000









ALTAMIRA Y EL ARTE RUPESTRE PALEOLÍTICO DE LA CORNISA CANTÁBRICA

Propuesta de inscripción (ampliación) de bienes en la lista del Patrimonio Mundial de la UNESCO

CN 27 Entorno de Protección de la Cueva de El Pendo

LEYENDA

Entrada de Cueva

Entorno de protección - Zona Tampón

SIGNOS CONVENCIONALES

Autovía

ESCALA GRÁFICA

CN 27 Cartografía

DATOS DEL PROYECTO CARTOGRAFICO

- Proyección y coordenadas UTM

- Escala internacional de 1984

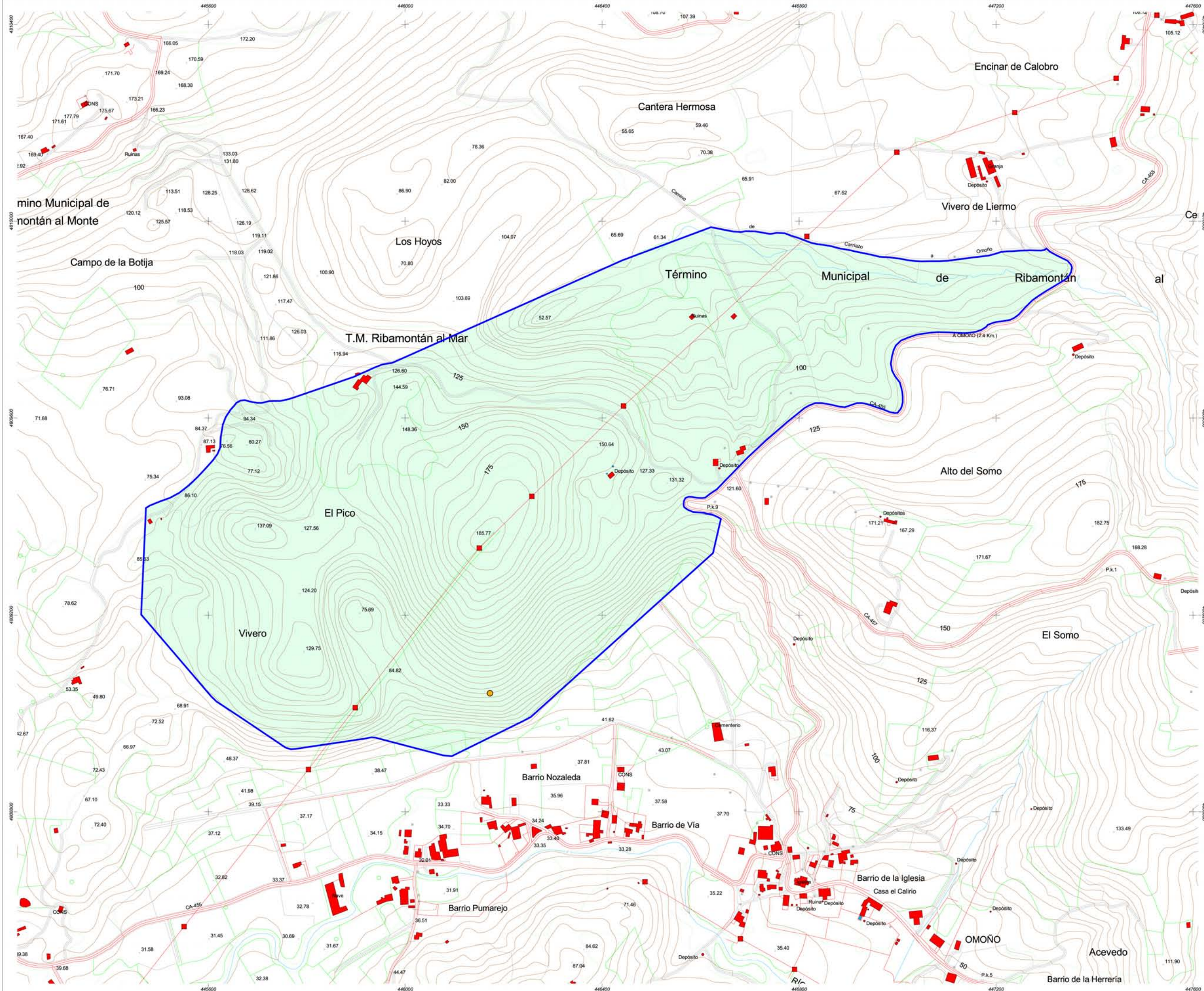
- Datum Europeo 1980

- Origen de alturas: nivel medio del mar en Altamira

- Contorno: 20 m para las curvas de nivel direccionales y 5 m para las demás

Fuente:  
Gobierno de Cantabria, 1:5000





GOBIERNO VASCO  
DEPARTAMENTO DE CULTURA  
GOBIERNO VASCO

ALTAMIRA Y EL ARTE RUPESTRE  
PALEOLÍTICO DE LA CORNISA CANTÁBRICA

Propuesta de inscripción (ampliación)  
de bienes en la lista del Patrimonio  
Mundial de la UNESCO

CN 31 Entorno de Protección de la  
Cueva de La Gama

LEYENDA

- Entrada de Cueva
- Entorno de protección - Zona Tápón

SIGNOS CONVENCIONALES

Autovía	Curvas de nivel: directoras, simples
Carretera	Curvas de nivel: depresión, simples
Camino	Limites de parcela en sitio
Pista	Corraleros
Línea eléctrica, alta tensión	Desmonte, Terraplén
Línea eléctrica, media tensión	Depósito elevado, A nivel
Muro, pared o tapia	Vértices geodésicos: órdenes 1, 2 y 3, orden 4
Alambrada	Punto red de triangulación, punto de apoyo
Rio, arroyo: permanente o estacional	Señales de nivelación: IGN (RNP o RNAP), RNCG
Canal, acequia	Edificio singular: edificio en ruinas, invulnerado
Presia, embalse	Ferrocarril: vía doble, vía simple
Fuente, pozo	Cuevas, Ruinas arqueológicas, Monumento relevante
Piscina, estanque	Limite autonómico
Torre metálica, Poste o transformador	Limite municipal

ESCALA GRÁFICA

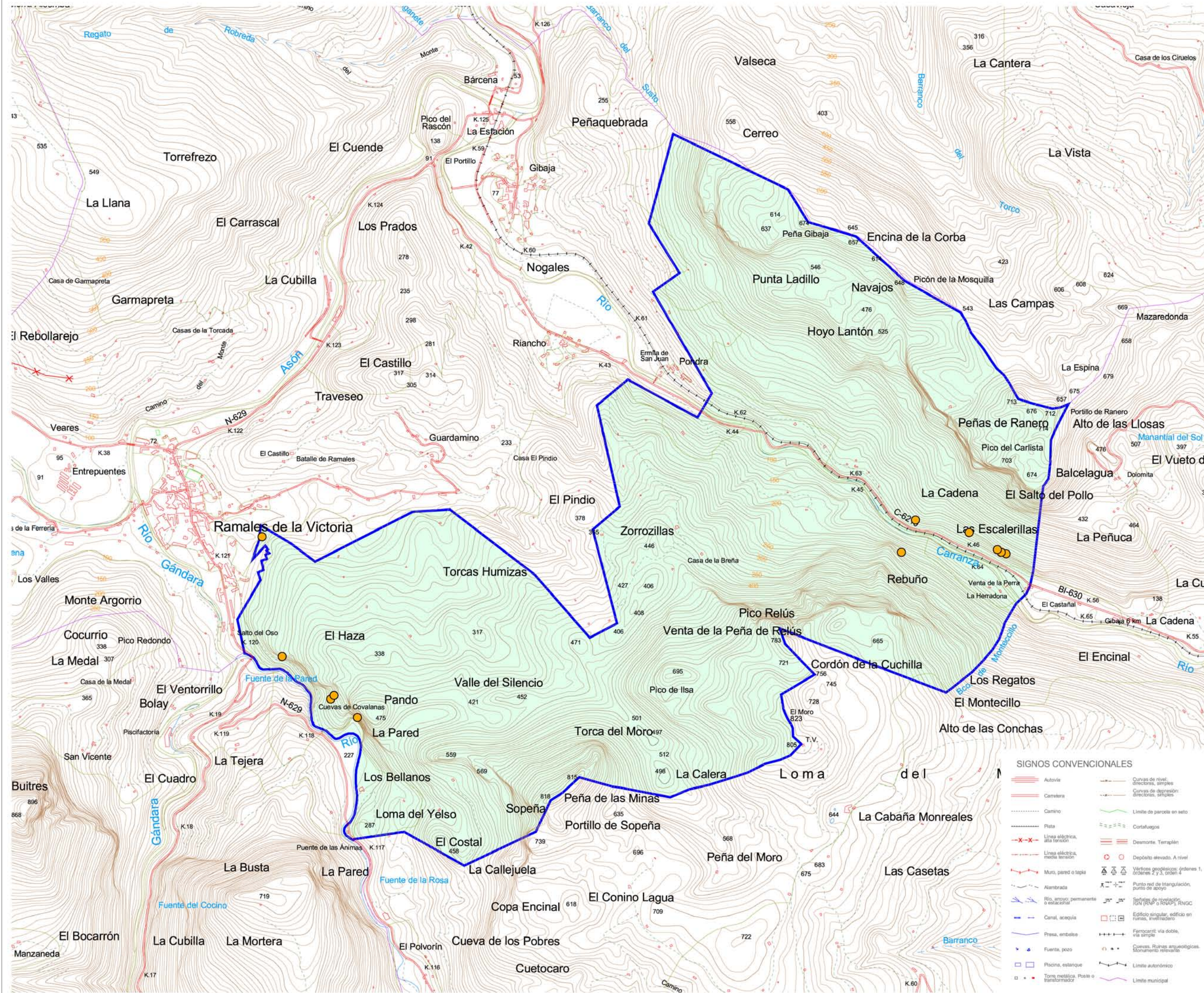
0 50 100 150 200 250 m.

CN 31 Cartografía

Fuente: Gobierno Vasco- Eusko Jaurlaritza, 1:10.000

DATOS DEL PROYECTO CARTOGRAFICO  
- Proyección y coordenadas UTM  
- Datum internacional de 1984  
- Datum Europeo 1960  
- Origen de altitud: nivel medio del mar en Altamira  
- Equidistancia: 20 m para las curvas de nivel directoras y 5 m para el resto





ALTAMIRA Y EL ARTE RUPESTRE  
PALEOLÍTICO DE LA CORNISA CANTÁBRICA

Propuesta de inscripción (ampliación)  
de bienes en la lista del Patrimonio  
Mundial de la UNESCO

CN 44 Entorno de Protección de la  
Cueva de Covalanas

LEYENDA

- Entrada de Cueva
- Entorno de protección - Zona Tápón

UTM Entorno de Protección (Huso 30)

punto	X	Y
1	465792	4792347
2	466602	4791955
3	466744	4791726
4	467083	4791623
5	467425	4791311
6	467819	4791086
7	468119	4790841
8	468462	4790403
9	468438	4789921
10	468338	4789842
11	468309	4789161
12	468269	4788967
13	467722	4788393
14	466537	4788842
15	466789	4788536
16	466546	4788338
17	466703	4788041
18	465891	4787700
19	465087	4787744
20	464863	4787621
21	464745	4787180
22	464316	4787179
23	463887	4787415
24	463548	4787336
25	463523	4788060
26	463478	4788107
27	463410	4788069
28	463248	4788177
29	463308	4788420
30	463023	4788571
31	462774	4788640
32	462715	4788917
33	462879	4789196
34	462861	4789248
35	462899	4789266
36	462885	4789332
37	462923	4789344
38	462914	4789374
39	462940	4789384
40	462921	4789403
41	462932	4789412
42	462912	4789437
43	462823	4789342
44	462865	4789470
45	462868	4789476
46	462881	4789580
47	463093	4789454
48	463264	4789324
49	463353	4789179
50	464217	4789694
51	464816	4789231
52	465202	4788788
53	465395	4788889
54	465224	4789552
55	465414	4789715
56	465254	4790430
57	465471	4790612
58	465962	4790343
59	466064	4790519
60	465649	4791232
61	465836	4791346
62	465619	4791715

ESCALA 1:25.000

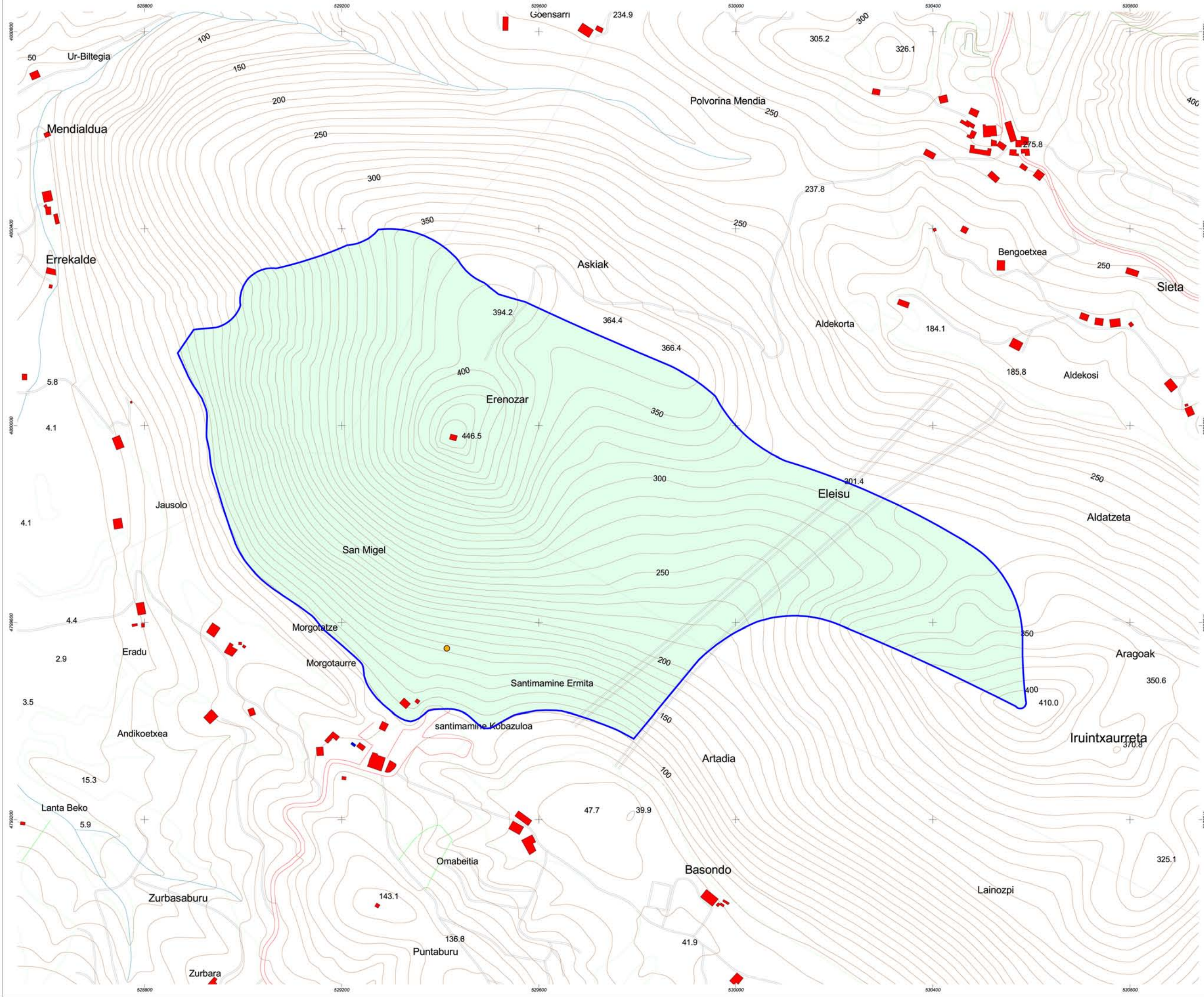
CN 44 Encuadre

DATOS DEL PROYECTO CARTOGRAFICO

- Proyecto cartográfico de 1984
- Escala internacional de 1:50.000
- Origen de alturas: nivel medio del mar en Alabarte
- Coordenadas: 50 m para las curvas de nivel; distancias y 10 m para el resto

Fuente:  
IGN, Mapa Topográfico Nacional 1:25.000





GOBIERNO DE Euzkadi  
EUSKALERAZ  
EUSKAL GOBIERNUA

CONSEJERIA DE CULTURA, COMUNICACIÓN SOCIAL Y TURISMO  
CONSEJERIA DE CULTURA, TURISMO Y DEPORTE  
DEPARTAMENTO DE CULTURA BASCA

**ALTAMIRA Y EL ARTE RUPESTRE PALEOLÍTICO DE LA CORNISA CANTÁBRICA**

Propuesta de inscripción (ampliación) de bienes en la lista del Patrimonio Mundial de la UNESCO

**PV 03 Entorno de Protección de la Cueva de Santimamiñe**

**LEYENDA**

- Entrada de Cueva
- Entorno de protección - Zona Tampón

**SIGNOS CONVENCIONALES**

Autovía	Curvas de nivel: directores, simples
Carretera	Curvas de depresión: directores, simples
Camino	Limite de parcela en seto
Pista	Cortafuegos
Línea eléctrica, alta tensión	Desmonte, terraplén
Línea eléctrica, media tensión	Depósito elevado, A nivel
Muro, pared o tapia	Vértices geodésicos: órdenes 1, 2 y 3, orden 4
Alambrada	Punto red de triangulación, punto de apoyo
Rio, arroyo permanente o estacional	Señales de nivelación IGN (RNP o RNAP), RINGC
Canal, acequia	Edificio singular, edificio en ruinas, ruinas
Presa, embalse	Ferrocarril: vía doble, vía simple
Fuente, pozo	Curvas: Ruinas arqueológicas. Monumento relevante
Piscina, estanque	Limite autonómico
Torre metélica. Poste o transformador	Limite municipal

**ESCALA GRÁFICA**

0 50 100 150 200 250 m.

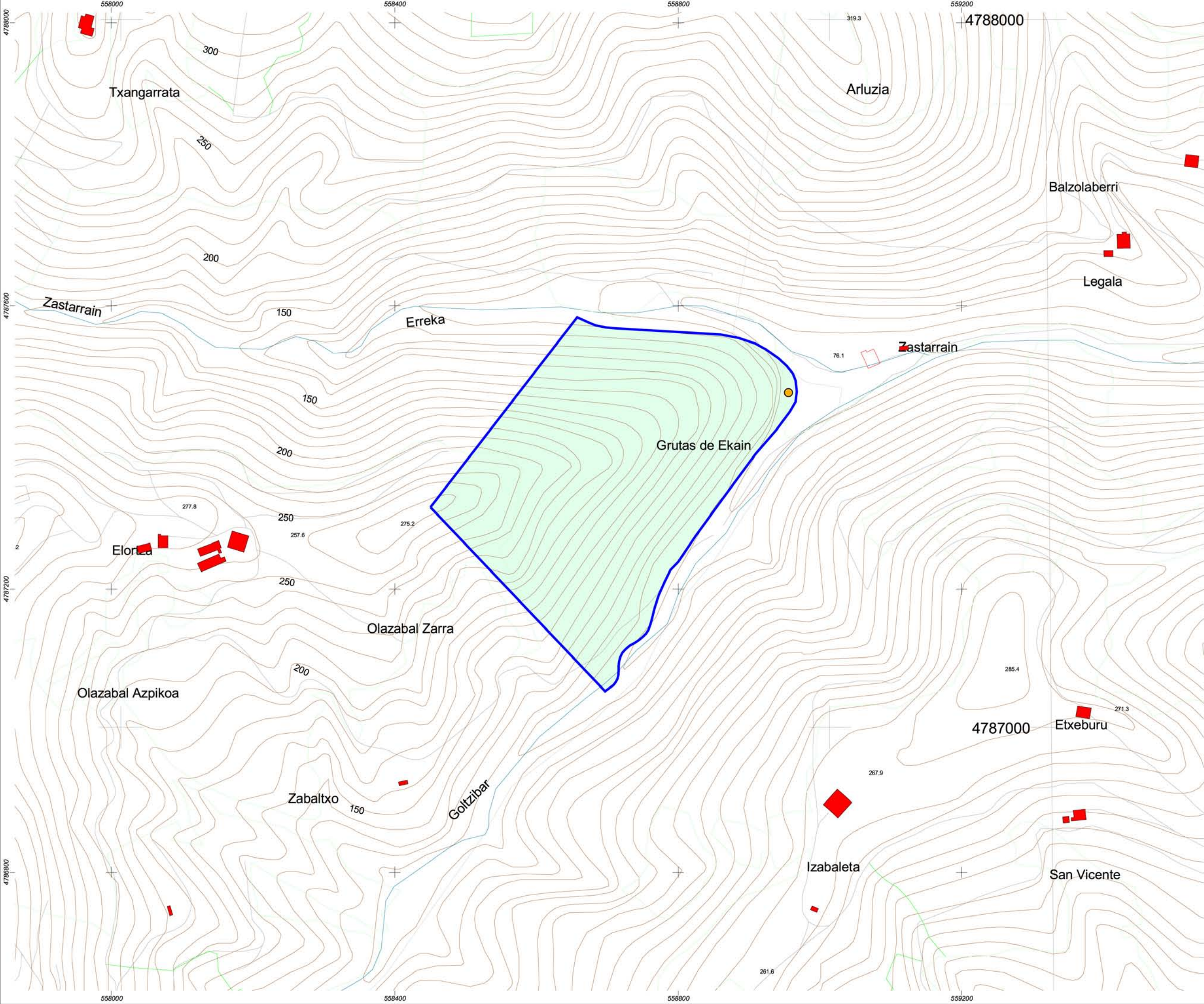
**PV 03 Cartografía**

DATOS DEL PROYECTO CARTOGRAFICO

- Proyección y coordenadas UTM
- Escala internacional de 1984
- Datum Europeo 1985
- Origen de alturas: nivel medio del mar en Alicante
- Equidistancia: 20 m para las curvas de nivel directores y 5 m para el resto

Fuente: Gobierno Vasco- Eusko Jaularitzta, 1:10.000





**ALTAMIRA Y EL ARTE RUPESTRE PALEOLÍTICO DE LA CORNISA CANTÁBRICA**

Propuesta de inscripción (ampliación)  
de bienes en la lista del Patrimonio  
Mundial de la UNESCO

**PV 04 Entorno de Protección de la Cueva de Ekain**

**LEYENDA**

Entrada de Cueva

Entorno de protección - Zona Tampón**SIGNOS CONVENCIONALES**Autovía**ESCALA GRÁFICA****PV 04 Cartografía**

DATOS DEL PROYECTO CARTOGRAFICO

Proyección y coordenadas: UTM

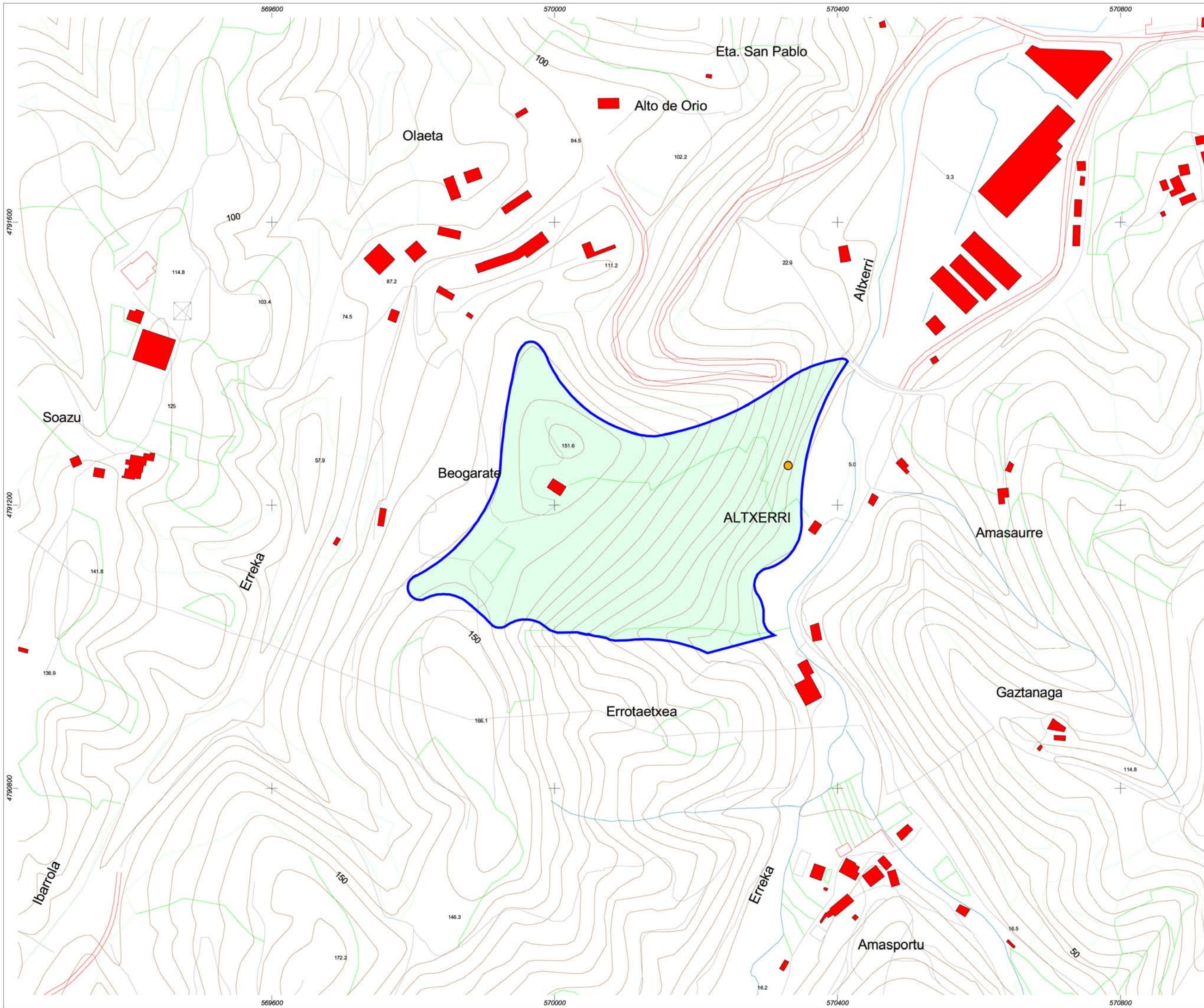
Escala internacional de 1:50,000

Origen de alturas: nivel medio del mar en Alicante

Coordenadas: 25 m para las curvas de nivel, directrices y 5 m para el resto

Fuente:  
Gobierno Vasco- Eusko Jaurlaritza, 1:10.000





GOBIERNO DEL PAISAJE DE ALTAURA  
GOBIERNO DE ESPAÑA  
EUSKO JAURLARITZA GOBIERNO VASCO

CONSEJERIA DE CULTURA, COMUNICACIÓN SOCIAL Y TURISMO  
CONSEJERIA DE CULTURA, TURISMO Y DEPORTE  
DEPARTAMENTO DE CULTURA, TURISMO Y DEPORTE

**ALTAMIRA Y EL ARTE RUPESTRE PALEOLÍTICO DE LA CORNISA CANTÁBRICA**

Propuesta de inscripción (ampliación) de bienes en la lista del Patrimonio Mundial de la UNESCO

**PV 05 Entorno de Protección de la Cueva de Altxerri**

**LEYENDA**

- Entrada de Cueva
- Entorno de protección - Zona Tampón

**SIGNOS CONVENCIONALES**

Autovía	Curvas de nivel: directrices, simples
Carretera	Curvas de depresión: directrices, simples
Camino	Limite de parcela en seto
Pista	Cortafuegos
Línea eléctrica, alta tensión	Desmonte: Terraplén
Línea eléctrica, media tensión	Depósito elevado: A nivel
Muro, pared o tapia	Vértices geodésicos: ordenes 1, ordenes 2 y 3, orden 4
Alambrada	Punto red de triangulación: punto de apoyo
Rio, arroyo: permanente o estacional	Reserva de navegación: IGN (RNP o RNAV), RINC
Canal, acequia	Edificio singular, edificio en ruinas, inveterado
Presa, embalse	Ferrocarril: vía doble, vía simple
Fuente, pozo	Cuevas: Ruinas arqueológicas. Monumento relevante
Piscina, estanque	Limite autonómico
Torre metálica. Poste o transformador	Limite municipal

**ESCALA GRÁFICA**

0 50 100 150 200 m.

**PV 05 Cartografía**

DATOS DEL PROYECTO CARTOGRAFICO:  
- Proyección y coordenadas: UTM  
- Sistema internacional de 1984  
- Datum Europeo 1960  
- Origen de alturas: nivel medio del mar en Alagoa  
- Equidistancia: 20 m para las curvas de nivel directrices y 5 m para el resto

Fuente:  
Gobierno Vasco- Euzko Jaurialtza, 1:10.000